



บริษัท อาร์เจ เอ็กซ์พลอเรอร์ จำกัด

298/43 หมู่บ้านดิไอโซน เพชรเกษม 53 แขวงหลักสอง เขตบางแค กรุงเทพฯ 10160

โทร.02-044-4988 , 085-3272887 , 082-4574949  : annrjtv, meerjexplorer








RJ EXPLORER

E-mail : rjtravel888@gmail.com , rjtravel4@gmail.com (www.rj-travel.com)

นครซิดนีย์ – พอร์ต สตีเฟ่น 5 วัน 3 คืน Autumn in Australia



AUS8TG ร่วมเดินทางกับสายการบินแห่งชาติ (TG)

- นครซิดนีย์  ชมเมือง – บอนได บีช – The Gap - The Rock - Mrs. Macquarie’s chair – โอเปรา เฮาส์
-  ล่องเรือชมความงามของอ่าวที่สวยงามที่สุดแห่งหนึ่งของโลก
-  สวนสัตว์ โคอาล่า ปาร์ค
-  อุทยานแห่งชาติบลูเมาท์เทนส์ นั่งรถรางที่ชันที่สุดในโลกและกระเช้าไฟฟ้าตัวใหม่
-  พอร์ต สตีเฟ่น นั่งเรือชมความน่ารักของปลาโลมา เล่น Sand Boarding และนั่งรถ 4 WD
-  ดึกควีนวิกตอเรีย QVB / ช้อปปิ้งเซ็นเตอร์
-  ไซน่าทาวน์



กำหนดการเดินทาง : วันที่ 10 – 14 เมษายน 2563
 15 – 19 เมษายน 2563
 24 – 28 เมษายน 2563

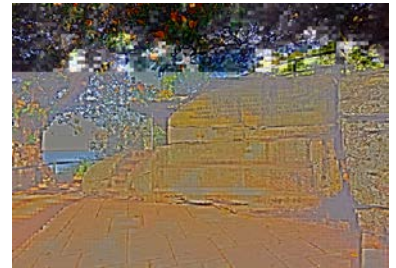
วันแรกของการเดินทาง กรุงเทพฯ – ชิดนีย์

- 16.00 น. พร้อมกันที่สนามบินสุวรรณภูมิ ชั้น 4 ผู้โดยสารขาออก (ประตูทางเข้า 2) แถว D 12 สายการบินไทย โดยมีเจ้าหน้าที่ของทางบริษัทฯคอยต้อนรับ และอำนวยความสะดวกเรื่องกระเป๋าเดินทางและตัวโดยสาร
- 19.20 น. ออกเดินทาง ✈️ สู่ประเทศออสเตรเลีย โดยสายการบินไทย เที่ยวบินที่ TG 475 (บริการอาหารและเครื่องดื่มบนเครื่องบิน)



วันที่สองของการเดินทาง ชิดนีย์ – ชมเมือง – ล่องเรือชมอ่าว – QVB / ไซน่า ทาวน์ (L/D)

07.20 น. เดินทางถึงสนามบินคิงส์ฟอร์ดสมิธ นครชิดนีย์ หลังผ่านพิธีการตรวจคนเข้าเมือง และศุลกากรแล้ว นำท่านสู่ชายหาดยอดนิยม **Bondi Beach** ซึ่งเป็นสถานที่ที่นิยมมาพักผ่อน และอาบแดดของชาวชิดนีย์ อยู่ทางตอนใต้ของตัวเมือง ชมอาคารบ้านเรือนที่ถูกออกแบบให้เข้ากับบรรยากาศชายทะเล และชม **"The Gap"** จุดชมวิบริเวณปากอ่าว ทางเข้า-ออก ของเรือเดินสมุทร นำท่านชมสวนสาธารณะที่คู่บ่าวสาวนิยมมาถ่ายรูปมากที่สุด **Mrs. Macquarie's chair** จุดนี้ท่านสามารถถ่ายภาพสะพานฮาเบอร์บริดจ์ และโอเปร่า เฮ้าส์ ได้พร้อมกัน นำท่านชมและถ่ายภาพด้านนอก **โอเปร่า เฮ้าส์ Opera House** สัญลักษณ์ของเมืองชิดนีย์



เที่ยง

บริการอาหารกลางวัน 🍽️ ณ ภัตตาคาร

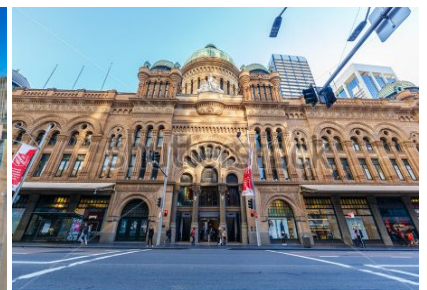
บ่าย

นำท่านสู่ท่าเรือ **เพื่อล่องเรือชมวิวอ่าวชิดนีย์** ชมทิวทัศน์อันงดงามแสนโรแมนติกของอ่าวชิดนีย์ ซึ่งติดอันดับหนึ่งในสิบอ่าวที่สวยงามที่สุดในโลก ซึ่งสอดแทรกด้วยธงทิวของเรือใบต่างสีลัน ท่านสามารถชมวิวมืองชิดนีย์, วิวสะพานฮาเบอร์บริดจ์ และท่านยังสามารถถ่ายภาพภายนอก โรงอุปรากรชิดนีย์ Opera House ตั้งอยู่ริมอ่าวชิดนีย์อย่างโดดเด่นสวยงาม เป็นฉากหลัง ได้เวลาเรียกกลับเข้าฝั่ง ชมตึกสไตล์วิคตอเรียน **QVB (Queen Victoria Building)** อายุกว่า 100 ปี ให้ท่านได้ช้อปปิ้งสินค้า แบรินด์เนมชื่อดัง มากมาย อาทิ เช่น Mayor, David Jones, West Fields, อาทิเช่น ผลิตภัณฑ์จากเดวิดโจนส์ ครีมบำรุงผิวทำจากไขมันแกะ เลือดฝ้ายที่ห่อตั้งนำสมัยในย่านช้อปปิ้งเซ็นเตอร์ หรือช้อปปิ้งสินค้าของฝากของที่ระลึกมากมายจากย่านไซน่าทาวน์ที่มีชื่อเสียง เช่น ครีมรอกกะ พวงกุญแจ ตุ๊กตาโคอล่า ตุ๊กตาจิงโจ้ นมผึ้ง น้ำผึ้ง

ค่ำ

บริการอาหารค่ำ 🍽️ ณ ภัตตาคาร

นำท่านเข้าสู่ที่พัก ณ **TRAVELODGE HOTEL 3** ★ หรือเทียบเท่า



วันที่สามของการเดินทาง **ซิดนีย์ – โคอาล่า ปาร์ค – บลูเม้าท์เท็นส์** **(B / L / D)**

- เช้า** บริการอาหารเช้า ๑๐| ณ ห้องอาหารของโรงแรม
ชมความน่ารักของสัตว์พื้นเมืองนานาชนิด ถ่ายรูปคู่กับโคอาล่า และสนุกสนานกับการป้อนอาหารจิ้งจอกอย่างใกล้ชิด ตื่นตาตื่นใจกับการแสดงการสาธิตการตัดขน แกะ และการชว้างบูมเมอแรงที่ถุกวิธิตั้งที่ **โคอาล่า ปาร์ค Koala Park**
- เที่ยง** บริการอาหารกลางวันแบบบาร์บีคิว ๑๐| ณ โคอาล่าปาร์ค
- บ่าย** นำท่านเดินทางสู่อุทยานแห่งชาติบลูเม้าท์เท็นส์ ชมทัศนียภาพอันสวยงามของ **"อุทยานแห่งชาติบลูเม้าท์เท็นส์"** ซึ่งได้รับการขนานนามว่า "หุบเขาสีน้ำเงิน" ชมความงามแปลกตาของยอดเขาสามพี่น้อง **"Three Sisters Rock"** และทัศนียภาพที่สวยงามอย่างใกล้ชิดบริเวณเหนือหุบเขา Jamieson และสนุกสนานตื่นเต้นกับการนั่งรถรางไฟฟ้า **Scenic Railway** ที่มีความชัน 52 องศา ซึ่งชันที่สุดในโลก และกระเช้าไฟฟ้า **Scenic Cabelway** ได้เวลานำท่านเดินทางกลับสู่นครซิดนีย์
- ค่ำ** บริการอาหารค่ำ ๑๐| ณ ภัตตาคาร
เข้าสู่ที่พัก ณ **TRAVELODGE HOTEL 3 ☆** หรือเทียบเท่า



วันที่สี่ของการเดินทาง **ซิดนีย์- พอร์ต สตีเฟ่น – ซิดนีย์** **(B / L / D)**

- เช้า** บริการอาหารเช้า ๑๐| ณ ห้องอาหารของโรงแรม
นำท่านเดินทางข้ามอ่าวซิดนีย์ที่สวยงาม สู่ย่านนอร์ทซิดนีย์ ผ่านเมือง ก๊อส์ฟอร์ด , ผ่านเมืองนิวคาสเซิล จนถึงทางแยกเข้าสู่ **พอร์ต สตีเฟ่น (PORT STEPHEN)** บนเนื้อที่ 2,500 เฮกเตอร์ ซึ่งเป็นเมืองตากอากาศที่ชาวซิดนีย์ นิยมเดินทางมาพักผ่อนทางทะเล จนได้รับสมญานามว่า **BLUE WATER PARADISE** นำท่านเดินทางสู่ท่าเรือ
- เที่ยง** บริการอาหารกลางวันแบบบุฟเฟ่ต์ ๑๐| บนเรือ
- บ่าย** จากนั้นล่องเรือชม **ชมความน่ารักของเหล่าปลาโลมา** ตามธรรมชาติ ที่มาเล่นน้ำบริเวณใกล้ๆ เรืออย่างใกล้ชิด ได้เวลาเรือกลับเข้าสู่ฝั่ง ให้ท่านได้สนุกสนานตื่นเต้นกับการ **นั่งรถ 4 WD ทะลุเขื่อนทรายอันกว้างใหญ่** โดยคนขับรถที่มากด้วยประสบการณ์ สนุกสนานกับการเล่นกระดานเลื่อนบนเนินทราย **(SAND BOARDING)** กระดานเลื่อนไถลลงจากเนินทรายสูงนับ 10 เมตร อีสระให้ท่านเดินเล่นและถ่ายรูปเป็นที่ระลึกบนชายหาด ได้เวลาอันสมควรนำท่านเดินทางกลับสู่นครซิดนีย์



คำ บริการอาหารค่ำ ๑๐ ภัตตาคาร

วันที่ห้าของการเดินทาง

ซิดนีย์ – กรุงเทพฯ

(B)

- เช้า บริการอาหารเช้า ๑๐ ภัตตาคารของโรงแรมและเช็คเอาท์
นำท่านเดินทางสู่สนามบินนานาชาตินครซิดนีย์ เพื่อเตรียมตัวเดินทางกลับกรุงเทพฯ
- 10.00 น. เhierฟ้า → กลับสู่กรุงเทพฯ โดยสายการบินไทย เที่ยวบินที่ TG 476
(บริการอาหารและเครื่องดื่มบนเครื่องบิน)
- 16.20 น. เดินทางถึงสนามบินสุวรรณภูมิ โดยสวัสดิภาพ และความประทับใจ



อัตราค่าบริการรายการ ซิดนีย์ – พอร์ต สตีเฟน 5 วัน

โดยสายการบินไทย TG (AU88TG)

วันเดินทาง	ผู้ใหญ่ (พักห้องคู่) ท่านละ	เด็กอายุต่ำกว่า 12 ปี พักรวมกับผู้ใหญ่			พักเดี่ยว จ่ายเพิ่ม	ผู้ใหญ่พักรวม 3 ท่าน ท่านที่ 3 ลด
		1 ผู้ใหญ่	มีเตียง+ 2 ผู้ใหญ่	ไม่มีเตียง+ 2 ผู้ใหญ่		
10-14 เม.ย. 63	59,900	57,900	54,900	51,900	8,900	N/A
15-19 เม.ย. 63	59,900	57,900	54,900	51,900	8,900	
24-28 เม.ย. 63	58,900	56,900	53,900	50,900	8,900	
ราคาไม่รวมตัว	36,900	35,900	33,900	31,900	8,900	

- หมายเหตุ**
- ในการออกเดินทางแต่ละครั้ง คณะทัวร์จะต้องมีผู้ใหญ่ 15 ท่านขึ้นไปเท่านั้น หากผู้เดินทางไม่ครบ 15 ท่าน ทางบริษัท ขอสงวนสิทธิ์ในการปรับราคาทัวร์
 - รายการทัวร์ในโปรแกรม สามารถสลับได้ตามความเหมาะสมขึ้นอยู่กับสภาพภูมิอากาศ ทั้งนี้ จะคำนึงถึงผลประโยชน์ ของลูกค้าเป็นสำคัญ

อัตรารวม

- ค่าตัวเครื่องบิน ชั้นประหยัด (Economy class) ไป – กลับ กรุงเทพฯ – ซิดนีย์ – กรุงเทพฯ โดยสายการบินไทย (TG) (ต้องเดินทางไป – กลับ พร้อมกรุ๊ปเท่านั้น)
- ค่าภาษีสนามบินทุกแห่ง และค่าน้ำมันจากสายการบิน ณ วันที่ 1 มกราคม 2563 และบริษัทฯ ขอสงวนสิทธิ์ในการเรียกเก็บ Tax – Insurance – Fuel Charge จากท่านตามความเป็นจริง หากสายการบินมีการปรับเพิ่มขึ้นหลังจากนี้
- ค่าประกันอุบัติเหตุ การเดินทาง คู่สมัครในวงเงินท่านละ 1,000,000 บาท และค่ารักษาพยาบาลอันเนื่องมาจากอุบัติเหตุ วงเงิน 500,000 บาท (ตามเงื่อนไขกรมธรรม์) (หมายเหตุ: ค่าประกันอุบัติเหตุสำหรับเด็กที่มีอายุน้อยกว่า 2 ปี และ ผู้ใหญ่ อายุมากกว่า 70 ปี ทางบริษัทประกันจะชดใช้ค่าสินไหมทดแทนเพียงครึ่งหนึ่งของสัญญา)
- ค่าธรรมเนียมในการยื่นวีซ่าประเทศออสเตรเลีย ประเภทท่องเที่ยว (ค่าธรรมเนียมวีซ่าทางสถานทูตไม่คืนค่าธรรมเนียมให้กับท่าน ไม่ว่าจะผ่านการพิจารณาหรือไม่ก็ตาม)(ปรับค่าธรรมเนียมวีซ่าใหม่ ตั้งแต่ 1 มกราคม 2563) (หาก

AU88TG: Sydney + Port Stephen 5 Days 3 nights by TG : Apr 2020

ทางสถานทูตได้กำหนดวันยื่นวีซ่าของคณะแล้ว ท่านใดไม่สามารถมาตามกำหนดได้ และประสงค์ให้ทางบริษัทฯยื่นให้ มีค่าใช้จ่ายเพิ่มเติม ท่านละ 500 บาท หรือ ท่านไปดำเนินการยื่นวีซ่าด้วยตนเอง)

5. ค่าที่พักโรงแรมตามที่ระบุไว้ในรายการหรือเทียบเท่าในระดับเดียวกัน(พักห้องละ 2 ท่าน) พร้อมอาหารเช้า (ไม่รวมค่าคนยกกระเป๋าที่โรงแรมที่พัก เนื่องจากโรงแรมส่วนใหญ่ไม่มีคนยกกระเป๋าเพียงพอ ท่านควรยกกระเป๋าด้วยตัวเอง เพื่อความรวดเร็วปลอดภัยและสะดวกในการเดินทาง)
6. รวมอาหารทุกมื้อที่ระบุตามรายการ (จีน หรือ พื้นเมือง หรือ ไทย)
7. น้ำดื่มขวดเล็ก แจกบนรถ
8. ค่ารถปรับอากาศส่วนตัวเที่ยวตามรายการ พร้อมพนักงานขับรถที่ชำนาญทาง (รวมทิปพนักงานขับรถ)
9. ค่าเข้าชมสถานที่ท่องเที่ยวต่าง ๆ ที่ระบุตามรายการ
10. หัวหน้าทัวร์ของบริษัทจากกรุงเทพฯ ที่มีประสบการณ์บริการอำนวยความสะดวกแก่ท่านตลอดการเดินทางในต่างประเทศ (ไม่รวมทิป)

อัตรานี้ไม่รวม

1. ค่าทำหนังสือเดินทาง (พาสปอร์ต) ค่าทำใบอนุญาตที่กลับเข้าประเทศของคนต่างชาติ หรือคนต่างด้าว
2. ค่าภาษีมูลค่าเพิ่ม 7 % และค่าภาษีหัก ณ ที่จ่าย 3 %
3. ค่าใช้จ่ายส่วนตัวอื่น ๆ เช่น ค่าโทรศัพท์, ค่าซักรีด, ค่าเครื่องดื่มในห้องพัก (มินิบาร์) และที่วีช่องพิเศษ, ค่าอาหารและเครื่องดื่มที่สั่งพิเศษ นอกเหนือจากที่ทัวร์จัดให้
4. ค่าทิปหัวหน้าทัวร์ แล้วแต่ความประทับใจ ซึ่งเป็นการแสดงน้ำใจให้กับผู้ให้บริการตามหลักปฏิบัติสากล
5. ค่าน้ำหนักกระเป๋าเดินทางในกรณีที่เกิดเกินกว่าสายการบินกำหนด (30 กิโลกรัม / ท่าน)
6. ค่าอินเทอร์เน็ตไวไฟ WIFI ในโรงแรมที่พัก เนื่องจากโดยส่วนใหญ่โรงแรมที่ประเทศออสเตรเลียไม่มีฟรี WIFI หากผู้เข้าพักต้องการใช้อินเทอร์เน็ต อาจจำเป็นต้องซื้ออินเทอร์เน็ต WIFI เป็นรายชั่วโมง หรือรายวัน

เงื่อนไขการจอง

1. กรุณาจองทัวร์ล่วงหน้าอย่างน้อย 50 วัน ก่อนการเดินทาง พร้อมชำระเงินมัดจำ ท่านละ 20,000 บาท ภายใน 3 วัน นับจากวันจอง
2. ส่วนที่เหลือชำระทั้งหมด **ก่อนการเดินทาง 25 วัน** มิฉะนั้นถือว่าท่านยกเลิกการเดินทางอัตโนมัติ และไม่คืนค่าทัวร์ทั้งหมด
3. ในการยื่นขอวีซ่า เพื่อเป็นการอำนวยความสะดวกให้แก่ทุก ๆ ท่าน กรุณาจัดเตรียมเอกสารให้ครบตามที่ระบุ พร้อมส่งมอบเอกสารประกอบการยื่นวีซ่า อย่างน้อย 6 สัปดาห์ ก่อนวันเดินทาง (ในกรณีที่เอกสารของท่านไม่สมบูรณ์ ทางสถานทูตฯ อาจจะปฏิเสธการอนุมัติวีซ่าของท่านได้ และท่านจะต้องเสียค่าธรรมเนียมใหม่เอง หากต้องการยื่นวีซ่าอีกครั้งหนึ่ง)
 - หากท่านไม่สามารถไปยื่นวีซ่าตามวันที่ทางสถานทูตกำหนดพร้อมกับคณะได้ และประสงค์ให้ทางบริษัทฯยื่นให้ มีค่าใช้จ่ายเพิ่มเติม ท่านละ 500 บาท หรือ ท่านไปดำเนินการยื่นวีซ่าด้วยตนเอง
4. ในกรณีที่ขังไม่รู้ผลวีซ่าของท่าน และหากทางบริษัทฯ จำเป็นต้องออกตัวเครื่องบินกับทางสายการบินก่อน ทางลูกค้าจะต้องจ่ายเงินค่าทัวร์ทั้งหมดก่อนการออกตัวเครื่องบิน มิฉะนั้นทางบริษัทขอสงวนสิทธิ์ในการยกเลิกการให้บริการ และไม่คืนค่ามัดจำทั้งหมด

กรณียกเลิกการเดินทาง

1. แจ้งยกเลิกล่วงหน้า 50 วันก่อนการเดินทาง หรือ ก่อน 60 วัน ก่อนการเดินทาง ในช่วงวันหยุดยาว หรือ ช่วงเทศกาล เช่น ปีใหม่ สงกรานต์ ช่วงเดือนตุลาคม คืนเงินมัดจำทั้งหมด

2. แจ้งยกเลิกล่วงหน้า 31 - 49 วันก่อนการเดินทาง ทางบริษัทฯ ขอสงวนสิทธิ์ในการยึดเงินมัดจำ 20,000 บาท
3. แจ้งยกเลิกล่วงหน้า 25 - 30 วันก่อนการเดินทาง ทางบริษัทฯ ขอสงวนสิทธิ์ในการ ยึดเงินค่าทัวร์ 50 % ของมูลค่าทัวร์ทั้งหมด ต่อท่าน ทุกกรณี
4. แจ้งยกเลิกล่วงหน้า 16 - 24 วันก่อนการเดินทาง ทางบริษัทฯ ขอสงวนสิทธิ์ในการยึดเงินค่าทัวร์ 75% ของมูลค่าทัวร์ทั้งหมด ต่อท่าน ทุกกรณี
5. แจ้งยกเลิกล่วงหน้า 1 - 15 วันก่อนการเดินทาง ทางบริษัทฯ ขอสงวนสิทธิ์ในการยึดเงินค่าทัวร์ทั้งหมด 100 % ทุกกรณี
6. ยกเลิกการเดินทาง ในวันเดินทางทุกกรณี หรือถูกปฏิเสธการออกเมือง - เข้าเมืองใดๆ จะไม่มีการคืนเงินค่าทัวร์บางส่วน หรือทั้งหมด
7. กรณีที่ท่านได้รับการอนุมัติวีซ่าผ่านแล้ว แต่หากท่านยกเลิกการเดินทางอันเนื่องมาจากบุคคลใดบุคคลหนึ่ง หรือทั้งหมด ในขณะของท่านไม่ได้รับการอนุมัติวีซ่า ไม่ว่าจะด้วยเหตุผลอะไรก็ตามอันเป็นผลมาจากการพิจารณาจากทางสถานทูต ซึ่งทำให้มีผลกระทบต่อจำนวนผู้เดินทางในคณะ ทางบริษัทฯ ขอสงวนสิทธิ์ในการไม่คืนค่าทัวร์ทั้งหมด

การถูกปฏิเสธวีซ่า

1. หากท่านถูกปฏิเสธการออกวีซ่า ทางบริษัทฯ ขอสงวนสิทธิ์ในการคืนเงินค่าทัวร์ทั้งหมดหรือหากต้องการยื่นคำร้องขอวีซ่าใหม่ ท่านต้องชำระค่าธรรมเนียมวีซ่าใหม่พร้อมเตรียมเอกสารชุดใหม่ทุกครั้ง
 2. หากทางสถานทูตพิจารณาผลวีซ่าล่าช้า ไม่ทันกำหนดวันเดินทาง สถานทูตจะไม่คืนค่าธรรมเนียมวีซ่าที่ได้ชำระไปแล้ว และทางบริษัทฯ ขอสงวนสิทธิ์ในการคืนเงินค่าทัวร์ทั้งหมด
 3. หากเหตุผลในการปฏิเสธการออกวีซ่า เนื่องมาจากการใช้หลักฐานปลอม ให้ข้อมูลอันเป็นเท็จ หรือผิดวัตถุประสงค์ในการยื่นขอวีซ่า ทางบริษัทฯ ขอสงวนสิทธิ์ในการคืนเงินค่าทัวร์ทั้งหมด
 4. กรณีที่ท่านยกเลิกการเดินทางภายหลังจากที่ท่านได้รับการอนุมัติวีซ่าผ่านแล้ว ทางบริษัทฯ ขอสงวนสิทธิ์ในการแจ้งสถานทูตฯ เพื่อให้อยู่ในดุลยพินิจของสถานทูต เรื่องวีซ่าของท่าน เนื่องจากการขอวีซ่าในแต่ละประเทศ จะถูกบันทึกไว้เป็นสถิติของบริษัท และทางบริษัทฯ ขอสงวนสิทธิ์ในการคืนเงินค่าทัวร์ทั้งหมด
- ***การพิจารณาอนุมัติวีซ่า ขึ้นอยู่กับดุลยพินิจของทางสถานทูต เท่านั้น ทางบริษัทฯ ไม่สามารถแทรกแซงได้ ซึ่งทางสถานทูตจะรับพิจารณาเฉพาะท่านที่มีเอกสารพร้อมและมีความประสงค์ที่จะเดินทางไปท่องเที่ยวยังประเทศที่ระบุเท่านั้น (หากท่านถูกปฏิเสธการออกวีซ่า ทางสถานทูตไม่คืนค่าธรรมเนียมที่ได้ชำระไปแล้ว และหากต้องการยื่นคำร้องขอวีซ่าใหม่ ก็ต้องชำระค่าธรรมเนียมใหม่และเตรียมเอกสารชุดใหม่ทุกครั้ง / บริษัทฯ จะไม่รับผิดชอบในกรณีที่กองตรวจคนเข้าเมืองประเทศไทย ดึงออกเอกสารเข้าเมืองให้กับชาวต่างชาติ หรือ คนต่างด้าวที่พำนักอยู่ในประเทศไทย)*****

หมายเหตุ

1. บริษัทฯ ขอสงวนสิทธิ์ยกเลิกการเดินทาง ก่อนล่วงหน้า 14 วัน ในกรณีที่ไม่สามารถทำกรุปได้อย่างน้อย 15 ท่าน หรือผู้ร่วมเดินทางในคณะไม่สามารถผ่านการพิจารณาวีซ่าของทางสถานทูต ได้ครบ 15 ท่าน ซึ่งในกรณีนี้ ทางบริษัทฯ ยินดีคืนเงินให้ทั้งหมด โดยจะหักค่าธรรมเนียมวีซ่าและค่าบริการยื่นให้เท่านั้น หรือจัดหาคณะทัวร์อื่นให้ ถ้าต้องการ
2. บริษัทฯ ขอสงวนสิทธิ์ที่จะเปลี่ยนแปลงรายละเอียดบางประการในทัวร์นี้ตามความเหมาะสม โดยบริษัทฯ จะคำนึงถึงความสะดวกของผู้เดินทางเป็นสำคัญ และจะรักษาผลประโยชน์ของท่านไว้ให้ได้มากที่สุด
3. ข้อมูลเพิ่มเติมเรื่องโรงแรมที่พัก เนื่องจากการวางแผนห้องพักของแต่ละโรงแรมแตกต่างกัน จึงอาจทำให้ห้องพักแบบ

ห้องเดี่ยว (Single), ห้องคู่ (Twin/Double) และห้องพักแบบ 3 ท่าน/ 3 เตียง (Triple Room) ห้องพักอาจจะไม่ติดกัน และบางโรงแรมอาจจะไม่มีห้องพักแบบ 3 เตียงเดี่ยวแต่อาจจะได้เป็น 1 เตียงใหญ่กับ 1 เตียงพับเสริม และขนาดของห้องพักอาจไม่เท่ากัน

4. บริษัทจะไม่รับผิดชอบใด ๆ ในกรณีที่ มีสิ่งของสูญหาย สูญเสียหรือได้รับบาดเจ็บที่นอกเหนือความรับผิดชอบของหัวหน้าทัวร์ และเหตุสุดวิสัยบางประการ เช่น การนัดหยุดงาน การจลาจล ภัยธรรมชาติ การเปลี่ยนแปลงรอบเรือนำเที่ยว ความไม่สงบทางการเมือง การยกเลิกเที่ยวบิน หรือความผิดพลาดของสายการบิน
5. เนื่องจากรายการทัวร์นี้เป็นแบบเหมาจ่ายเบ็ดเสร็จ หากท่านสละสิทธิ์การใช้บริการใด ๆ ตามรายการ หรือถูกปฏิเสธการเข้าประเทศไม่ว่าในกรณีใดก็ตาม ทางบริษัทฯ ขอสงวนสิทธิ์ไม่คืนเงินในทุกกรณี
6. บริษัทฯ จะไม่รับผิดชอบต่อกรณีที่กองตรวจคนเข้าเมืองห้ามผู้เดินทาง เข้าเมือง ออกเมือง ไม่ว่าจะประเทศใด เนื่องจากมีสิ่งผิดกฎหมายหรือสิ่งของห้ามนำเข้าประเทศ หรือ เอกสารเดินทางไม่ถูกต้อง หรือ ความประพฤติส่อไปในทาง เลื่อมเสียว หรือ ด้วยเหตุผลใด ๆ ก็ตามที่กองตรวจคนเข้าเมืองพิจารณาแล้ว ถือเป็นเหตุผลที่อยู่นอกเหนืออำนาจและความรับผิดชอบของบริษัท ทางบริษัทฯ ไม่อาจคืนเงินให้ท่านได้ไม่ว่าทั้งหมดหรือบางส่วน
7. หากท่านถูกปฏิเสธการเข้าเมือง ออกเมือง ไม่ว่าจะประเทศใด จนทำให้ท่านไม่สามารถเดินทางต่อไปได้ ผู้เดินทางในคณะทัวร์ท่านอื่นรวมถึงหัวหน้าทัวร์ไม่สามารถรอท่านได้ จำเป็นต้องออกเดินทางตามโปรแกรมที่วางไว้
8. มัคคุเทศก์ พนักงาน และตัวแทนของบริษัทฯ ไม่มีสิทธิ์ในการให้คำสัญญาใดๆ ทั้งสิ้นแทนบริษัทฯ นอกจากมีเอกสารลงนามโดยผู้มีอำนาจของบริษัทฯ กำกับเท่านั้น
9. **เมื่อท่านได้ชำระเงินมัดจำหรือทั้งหมด ไม่ว่าจะเป็นการชำระผ่านตัวแทนของบริษัทฯ หรือชำระโดยตรงกับทางบริษัทฯ ทางบริษัทฯ จะขอถือว่าท่านรับทราบและยอมรับในเงื่อนไขต่าง ๆ ของบริษัทฯ ที่ได้ระบุไว้โดยทั้งหมด**

เอกสารประกอบการยื่นขอวีซ่า

1. หนังสือเดินทาง (Passport) ที่ยังไม่หมดอายุ และมีอายุเหลือมากกว่า 6 เดือนนับจากวันเดินทาง และหนังสือเดินทางต้องมีหน้าเหลืออย่างน้อย 2 หน้า (หากมีหนังสือเดินทาง หรือ พาสปอร์ต เล่มเก่าไม่ว่าจะเคยมีวีซ่าเข้าประเทศออสเตรเลียหรือไม่ก็ตามควรนำไปแสดงด้วยเพื่อเป็นการง่ายต่อการอนุมัติวีซ่า)
2. รูปถ่ายปัจจุบันหน้าตรง พื้นหลังสีอ่อน ไม่ยิ้มเห็นฟัน ไม่สวมแว่นตา ไม่สวมหมวก ขนาด 2 นิ้ว จำนวน 2 ใบ (ควรมีอายุไม่เกิน 6 เดือน และเหมือนกันทั้ง 2 รูป) และกรณฺาเขียนชื่อ-นามสกุลตัวบรรจงไว้ด้านหลังรูป
3. สำเนาทะเบียนบ้าน 1 ชุด
4. สำเนาบัตรประชาชน 1 ชุด หรือ สำเนาใบสูติบัตร (กรณีเด็กอายุต่ำกว่า 15 ปี) 1 ชุด
5. สำเนาใบเปลี่ยนชื่อ - นามสกุล (ถ้ามี) 1 ชุด
6. สำเนาทะเบียนสมรส (กรณีคู่สมรสไม่ได้เดินทางไปด้วย กรุณาแนบสำเนาบัตรประชาชนและสำเนาทะเบียนบ้านของคู่สมรสมาด้วย), สำเนาทะเบียนใบหย่า หรือ สำเนาใบมรณะบัตร (กรณีคู่สมรสเสียชีวิต) 1 ชุด
7. หลักฐานการทำงาน
 - กรณีเป็นพนักงาน - หนังสือรับรองการทำงานจากบริษัทที่ท่านทำงานอยู่ โดยระบุตำแหน่ง เงินเดือน วันเดือนปีที่เริ่มงาน และช่วงเวลาที่ย้อนุมัติให้ลางานเพื่อเดินทางไปท่องเที่ยว หลังจากนั้นจะกลับมาทำงานตามปกติ พร้อมตราประทับตราบริษัท (ถ้ามี)
 - กรณีเป็นเจ้าของธุรกิจ - สำเนาใบทะเบียนการค้า , หนังสือรับรองการจดทะเบียนการค้า, หนังสือรับรองบริษัทฯ ที่คัดสำเนาไว้ไม่เกิน 6 เดือน เซ็นชื่อผู้มีอำนาจพร้อมประทับตราบริษัท (ถ้ามี)
 - กรณีเป็นข้าราชการ / รัฐวิสาหกิจ - หนังสือรับรองจากหน่วยงาน/ต้นสังกัด และสำเนาบัตรข้าราชการ

- กรณีเป็นนักเรียน / นักศึกษา - สำเนาบัตรนักศึกษา หรือหนังสือรับรองจากทางโรงเรียน หรือ สถาบันที่ท่านกำลังศึกษาอยู่ หรือ สมุดรายนงานประจำตัวนักเรียน
 - กรณีเป็นแม่บ้าน - ต้องเตรียมหลักฐานของสามี (สำเนาทะเบียนบ้าน สำเนาบัตรประชาชน หลักฐานการงาน และหลักฐานทางการเงิน) พร้อมสำเนาทะเบียนสมรส (กรณีไม่ได้จดทะเบียนสมรสให้ทำหนังสือรับรอง / ชี้แจงความสัมพันธ์)
8. หลักฐานการเงิน (สถานทูตไม่รับบัญชีกระแสรายวันทุกกรณี) โปรดเตรียมอย่างใดอย่างหนึ่งต่อไปนี้
- **ขอ Statements** บัญชีออมทรัพย์จากธนาคาร ย้อนหลัง 6 เดือน ตัวจริงที่มีตราประทับจากธนาคาร **หรือ**
 - สมุดเงินฝากบัญชีออมทรัพย์ตัวจริง อับเดท ย้อนหลัง 6 เดือน พร้อมสำเนา 1 ชุด (**สมุดเงินฝาก ไม่สามารถขอคืนระหว่างการพิจารณาวีซ่าได้ ทางสถานทูตจะคืนมาพร้อมเล่มพาสปอร์ตเท่านั้น - ฉะนั้นแนะนำให้ขอ Statements จากธนาคารจะสะดวกมากกว่า**)
9. กรณีที่เด็กอายุต่ำกว่า 20 ปี ไม่ได้เดินทางพร้อมบิดามารดา ต้อง ให้ทั้งบิดาและมารดา ทำหนังสือยินยอมให้เดินทางไปต่างประเทศ หรือ หากเดินทางไปกับบิดา หรือ มารดา ท่านใดท่านหนึ่ง ต้อง ให้บิดา หรือ มารดา ท่านที่ไม่ได้เดินทางไปด้วย ทำหนังสือยินยอมให้เดินทางไปต่างประเทศ โดยขอหนังสือยินยอมจากทางอำเภอหรือเขตที่ท่านอยู่เท่านั้น โดยมีนายอำเภอหรือผู้อำนวยการสำนักงานเขตลงลายมือชื่อและตราประทับจากทางราชการอย่างถูกต้องและระบุชื่อเด็กที่เดินทางไปด้วย พร้อมแนบสำเนาบัตรประชาชนและสำเนาทะเบียนบ้านของบิดาและมารดา
- ถ้าเด็กอยู่ในความปกครองของบิดาหรือมารดาเพียงคนเดียว - จะต้องมียุทธศาสตร์รับรองว่าเด็กอยู่ภายใต้การปกครองของผู้นั้น เช่น สำเนาใบหย่า พร้อมทั้งบันทึกการหย่าซึ่งแสดงว่าเป็นผู้รับผิดชอบเด็ก
 - ถ้าเด็กอยู่ในความปกครองของผู้อื่น - จะต้องมียุทธศาสตร์รับรองว่าเด็กอยู่ภายใต้การปกครองของผู้นั้น เช่น หนังสือรับรองบุตรบุญธรรม
10. หากเดินทางร่วมกับญาติพี่น้อง หรือเยี่ยมเยียนญาติพี่น้อง ให้แสดงหลักฐานที่ยืนยันความสัมพันธ์ เช่นสำเนาทะเบียนสมรส, สำเนาทะเบียนบ้าน, สำเนาใบสูติบัตร หรือเขียนหนังสือชี้แจงความสัมพันธ์
11. กรณีที่มีผู้สนับสนุน/รับรองค่าใช้จ่ายให้ท่าน โปรดแสดงหลักฐานของความสัมพันธ์และสถานภาพทางการเงินผู้นั้น รวมถึงหลักฐานการติดต่อระหว่างกันเช่น จดหมายเชิญ อีเมลล์ ค่าใช้จ่ายจากการติดต่อทางโทรศัพท์ รูปถ่าย และหลักฐานการโอนเงิน หากได้ให้การดูแลด้านการเงิน และหลักฐานแสดงสถานภาพทางการเงินของสปอนเซอร์
- หากผู้สนับสนุน / รับรองค่าใช้จ่ายให้ท่านเป็นคนออสเตรเลียและไม่ได้เป็นญาติพี่น้องของท่าน โปรดแสดงหลักฐานแสดงความสัมพันธ์ที่ชัดเจน ระหว่างท่านและผู้สนับสนุน
12. กรณีเป็นผู้สูงอายุ อายุ 75 ปีขึ้นไป จะต้อง ซื้อใบประกันสุขภาพสำหรับผู้สูงอายุ ที่เดินทางไปต่างประเทศ (ซื้อจากบริษัทประกันภัย / ค่าใช้จ่ายในการทำประกันสุขภาพการเดินทางสำหรับผู้สูงอายุ ไม่ได้รวมอยู่ในค่าบริการทัวร์) ส่งมาพร้อมเอกสารอื่นๆ เพื่อทำการยื่นเอกสารทั้งหมดเข้าสถานทูตไปก่อน **จากนั้น** ทางสถานทูตจะให้แบบฟอร์มการตรวจสุขภาพมา (โดยส่งไปที่ **อีเมลล์** ที่ท่านให้ไว้) เพื่อให้ท่านปรับแบบฟอร์ม นั้น นำไปตรวจสุขภาพที่โรงพยาบาล ตามที่ทางสถานทูตกำหนดเท่านั้น และในบางกรณี ทางสถานทูตฯ อาจจะต้องการให้มีการตรวจสุขภาพเพิ่มเติม ซึ่งขึ้นอยู่กับดุลยพินิจของสถานทูตฯ
13. ทางสถานทูตออสเตรเลีย ได้เริ่มดำเนินการจัดเก็บข้อมูล **ไบโอเมตริกซ์** ของผู้เดินทางทุกท่าน ฉะนั้นหลังจากได้รับการนัดหมายการยื่นวีซ่าจากทางสถานทูตแล้ว ท่านต้องมาที่ศูนย์ยื่นวีซ่าออสเตรเลียด้วยตัวเองเพื่อทำการสแกนลายนิ้วมือ

หมายเหตุ : สำหรับหนังสือเดินทางจีนหรือต่างดาวจีน ใช้เวลาในการยื่นวีซ่ามากกว่า 30 วันทำการ



กรอกรายละเอียดเป็นภาษาอังกฤษให้ครบถ้วนตามความเป็นจริง เพื่อประโยชน์ในการยื่นวีซ่าของท่าน

ข้อมูลที่ท่านกรอกมาให้นี้ ทางบริษัทฯ จะทำการกรอกลงในฟอร์มเพื่อยื่นวีซ่า

ฉะนั้น ขอให้ทุกท่านให้ข้อมูลตามความเป็นจริง

- 1. ชื่อ / นามสกุล (นาย / นางสาว / นาง / ด.ช. / ด.ญ.).....
- 2. วัน-เดือน-ปีเกิด อายุ ปี สถานที่เกิด
- 3. ชื่อ / นามสกุลเดิม (หากมี).....
- 4. ที่อยู่ปัจจุบัน (ที่ติดต่อได้สะดวก).....

..... รหัสไปรษณีย์
โทรศัพท์บ้าน

5. เบอร์มือถือ (ทางสถานทูตอาจมีการโทรหาท่าน หรือไม่มีก็ได้ ฉะนั้น โปรดให้เบอร์
มือถือที่สามารถติดต่อท่านได้สะดวก)

6. อาชีพปัจจุบัน ตำแหน่ง วัน เดือน ปี ที่เริ่มทำงาน
ชื่อสถานที่ทำงาน หรือร้านค้า ที่อยู่
..... รหัสไปรษณีย์

โทรศัพท์ที่ทำงาน โทรสาร

7. สถานภาพ (.....) โสด (.....) สมรส (.....) หย่า (.....) ม่าย (.....) อยู่กินฉันสามี-ภรรยา (.....) แยกกันอยู่
ถ้าสมรสแล้ว กรุณากรอกรายละเอียดของคู่สมรส

ชื่อ-นามสกุล วัน-เดือน-ปีเกิด

ที่อยู่ปัจจุบัน (ที่ติดต่อได้สะดวก)

โทรศัพท์ที่บ้าน มือถือ

8. ท่านมีสมาชิกในครอบครัวที่จะเดินทางไปในครั้งนี้ด้วยกันหรือไม่ (.....) ไม่มี (.....) มี กรุณาระบุ

ชื่อ-นามสกุล ความสัมพันธ์

ชื่อ-นามสกุล ความสัมพันธ์

ชื่อ-นามสกุล ความสัมพันธ์

9. กรณีเป็นนักเรียน หรือนักศึกษา กรุณาระบุสถาบันการศึกษา

ที่อยู่ รหัสไปรษณีย์

โทรศัพท์

10. ท่านมีผู้สนับสนุนค่าใช้จ่ายในการเดินทางครั้งนี้หรือไม่ (.....) ไม่มี (.....) มี กรุณาระบุ

ชื่อผู้สนับสนุน ความสัมพันธ์

12. ท่านเคยเดินทางเข้าประเทศออสเตรเลีย มาก่อนหรือไม่ (.....) เคย (.....) ไม่เคย

13. ท่านเคยถูกปฏิเสธวีซ่ามาก่อนหรือไม่ (.....) ไม่เคย (.....) เคย จากประเทศ.....

เมื่อ

(.....) เคย จากประเทศ.....

เมื่อ

หมายเหตุ ข้อ13 ข้อนี้สำคัญมาก หากท่านตอบผิดหรือตอบไม่ตรงตามความเป็นจริง อาจจะมีผลทำให้สถานทูตปฏิเสธ
วีซ่าหรือออกวีซ่าไม่ทันวันเดินทางได้

***การพิจารณาอนุมัติวีซ่า ขึ้นอยู่กับดุลยพินิจของทางสถานทูต เท่านั้น ทางบริษัท ไม่สามารถแทรกแซงได้ ซึ่งทางสถานทูตจะรับพิจารณาเฉพาะท่านที่มีเอกสารพร้อม (ไม่ใช่หลักฐานปลอม หรือให้ข้อมูลอันเป็นเท็จ) และมีความประสงค์ที่จะเดินทางไปท่องเที่ยวหรือทำงานยังประเทศที่ระบุเท่านั้น (หากท่านถูกปฏิเสธการออกวีซ่า ทางสถานทูตไม่คืนค่าธรรมเนียมที่ได้ชำระไปแล้ว และหากต้องการยื่นคำร้องขอวีซ่าใหม่ ก็ต้องชำระค่าธรรมเนียมใหม่ และเตรียมเอกสารชุดใหม่ทุกครั้ง)

ลงชื่อผู้สมัคร

