



RJ EXPLORER

# บริษัท อาร์เจ เอ็กซ์พลอเรอร์ จำกัด RJ EXPLORER

License No.11/08052

298/43 หมู่บ้านดีไอโซน ซอยเพชรเกษม 53 แขวงหลักสอง เขตบางแค กรุงเทพฯ 10160

☎ 02 044 4988

📍 บริษัท อาร์เจ เอ็กซ์พลอเรอร์ จำกัด

🌐 www.rj-travel.com

✉ rjtravel4@gmail.com



LINE @annrjtv



รถโค้ช + Thai Lion Air **3** วัน **2** คืน  
SPHZ-GDC01

ราคาเริ่มต้น  
**15,999**

เดินทางวันที่ 21-23 มิถุนายน 2569

#วันหยุดสุดจัด

ประสบการณ์เรือสำราญระดับพรีเมียม

DREAM CRUISES  
**Genting Dream**  
SINGAPORE x LAEM CHABANG  
ทัวร์เรือสำราญ สิงคโปร์ • น่านน้ำสากล • แพลงบัง

DAY	DAY DESTINATION	ETA	ETD
Sun	Singapore	-	8pm
Mon	High Seas	-	-
Tue	Bangkok (Laem Chabang)	11am (10am)	-

ยังไม่รวมค่าทิปไกด์ + ค่าทิปคนขับรถ และภาษีท่าเรือ เหนาะจ่าย 1,500 บาท/ท่าน

✈ DMK-SIN SL100 07:55-11:20  
รถโค้ชรับจากท่าเรือ ส่งที่วิภาวดี

SPHZ-GDC01GENTING DREAM SINGAPORE X LAEMCHABANG 3D2N

ทัวร์สิงคโปร์-เรือสำราญ-แหลมฉบัง

วันที่	โปรแกรมท่องเที่ยว	เช้า	เที่ยง	เย็น	โรงแรม
1	กรุงเทพฯ(สนามบินดอนเมือง)-สิงคโปร์- Jewel-เมอร์ไลออน- การ์เด็น บาย เดอะเบย์-Orchard Road- MBS- Check in at Marina Bay Cruise Centre Singapore (ขึ้นเรือ) <b>SL100 DMK-SIN 07.55-11.20</b>	-	-	🍴 (Cruise)	พักบนเรือ
2	น่านน้ำสากล-อิสระตามอัธยาศัย (High Seas)	🍴 (Cruise)	🍴 (Cruise)	🍴 (Cruise)	พักบนเรือ
3	น่านน้ำสากล-ท่าเรือแหลมฉบัง-ปั๊ม PTT วิภาวดี	🍴 (Cruise)			-

อัตราค่าบริการห้องพักห้องละ2-3 ท่าน

**\*\*สำหรับหนังสือเดินทางต่างชาติเก็บเพิ่ม 1,000 บาท\*\***

(เป็นข้อตกลงในการคิดเรตราคาราชาวต่างชาติจากประเทศปลายทาง)

วันที่เดินทาง วันที่ 21-23 มิถุนายน 2569	ผู้ใหญ่ ราคาท่านละ	เด็กอายุ 6เดือน7วัน -ไม่เกิน2 ปี	พักเดี่ยว
Interior Stateroom ห้องพักไม่มีหน้าต่าง (ISS) ขนาด 13-19 ตร.ม – รองรับ 2-3 คน  ชำระค่าทิปGratuuity/ท่าน/คืน 20 USD	15,999	5,900	+5,900
Oceanview ห้องมีหน้าต่าง (OSS) ขนาด 16-35 ตร.ม - รองรับ 2-3 คน  ชำระค่าทิปGratuuity/ท่าน/คืน 20 USD	17,999	5,900	+6,900
Balcony ห้องพักมีระเบียง (BSS) ขนาด 17-28 ตร.ม - รองรับ 2-3 คน  ชำระค่าทิปGratuuity/ท่าน/คืน 25 USD	18,999	5,900	+8,900

\*\*\* เข้าพักเป็นท่านที่ 3 ในห้อง ราคาเท่าราคาผู้ใหญ่ \*\*\*

ทิวรี่ไม่มีราคาเด็ก

มีตัวเครื่องบินแล้วจอยแลนด์

ลดราคา 2,000 บาท

**เงินไขการจองชำระมัดจำ 10,000 บาท**

## วันแรก

กรุงเทพฯ(สนามบินดอนเมือง)-สิงคโปร์-Jewel-เมอร์ไลออน-การ์เดน บาย เดอะเบย์-  
Orchard Road-MBS- Check in at Marina Bay Cruise Centre Singapore (ขึ้นเรือ) (-/-L)

**05.00 น.** คณะพร้อมกันที่สนามบินดอนเมือง อาคารระหว่างประเทศ อาคาร 1 ชั้น 3 ประตู 1 สายการบิน THAI LION AIR (SL) โดยมีเจ้าหน้าที่ของบริษัทฯคอยต้อนรับและอำนวยความสะดวกในการเช็คอิน เอกสารและสัมภาระ

ชำระค่าทิปไกด์ท้องถิ่น+คนขับรถ และภาษีท่าเรือ ท่านละ 1,500 บาท ชำระที่สนามบินดอนเมือง (ไม่รวมของหัวหน้าทัวร์ ตามความพึงพอใจ)

**07.55 น.** เดินทางสู่ สิงคโปร์ โดยสายการบิน THAI LION AIR (SL) เที่ยวบินที่ SL100 (ไม่มีอาหารและเครื่องดื่มบริการบนเครื่อง)

**11.20 น.** เดินทางถึง สนามบินชางกี ประเทศสิงคโปร์ ผ่านพิธีการตรวจคนเข้าเมือง จากนั้นนำท่านเดินทางเข้าสู่ตัวเมืองสิงคโปร์ที่มีการจัดผังเมืองอย่างเป็นระเบียบเรียบร้อยและสะอาดสะอ้านจนหลาย ๆ ท่านต้องทึ่ง (เวลาท้องถิ่นเร็วกว่าประเทศไทย 1 ชั่วโมง)

### ทีมงานทัวร์ที่สิงคโปร์ รอรับทุกท่าน มีรถโค้ชและไกด์บริการ



ชม **THE JEWEL CHANGI** ตั้งอยู่ใจกลางท่าอากาศยานชางกี เกิดจากความร่วมมือของ Changi Airport Group และ CapitalLand Mall Asia โดยวางคอนเซ็ปต์ให้ที่นี่เป็นทั้งศูนย์กลางแห่งการบินเทอร์มินอลแห่งใหม่ THE JEWEL ถูกออกแบบมาให้เป็นโดมกระจกขนาดใหญ่ มีพื้นที่ทั้งหมดราว ๆ 134,000 ตารางเมตร แบ่งเป็นชั้นเหนือพื้นดิน 5 ชั้น และชั้นใต้ดิน 5 ชั้น สามารถเชื่อมต่อไปยังเทอร์มินอล 1-3 ได้ โดยจุดกึ่งกลางสุดของอาคารจะอลังการด้วยน้ำตกยักษ์ (Rain Vortex) สูงราว ๆ 40 เมตร จะมีน้ำไหลพุ่งพรูลงมาจากเพดาน สู่อ่างน้ำขนาดใหญ่ด้านล่าง

นำท่าน ชมเมืองสิงคโปร์ นำท่าน ถ่ายรูปคู่กับ **เมอร์ไลออน** สัญลักษณ์ของประเทศสิงคโปร์ โดยรูปปั้นครึ่งสิงโตครึ่งปลาที่หันหน้าออกทางอ่าวมารีนา มีทัศนียภาพที่สวยงาม โดยมีฉากด้านหลังเป็น “โรงละครเอสเฟลนาท” ซึ่งโดดเด่นด้วยสถาปัตยกรรมคล้ายหามทุเรียน ชมถนนอลิซาเบธวอล์ค ซึ่งเป็นจุดชมวิวยามเย็นน้ำสิงคโปร์



จากนั้นเข้าชม **GARDEN BY THE BAY** อีสระให้ท่านได้ชมการจัดสวนที่ใหญ่ที่สุดบนเกาะสิงคโปร์ ชื่นชมกับต้นไม้ขนาดพันธุ์ และ เป็นศูนย์กลางการพัฒนาอย่างต่อเนื่องแห่งชาติของ Marina Bay บริหารโดยคณะกรรมการอุทยานแห่งชาติสิงคโปร์ นอกจากนี้ยังมีทางเดินลอยฟ้าเชื่อมต่อกับ **Super tree** คู่ที่มีความสูงเข้าด้วยกัน มีไว้สำหรับให้ผู้ที่มาเยือนสามารถมองเห็น สวนจากมุมสูงขึ้น 50 เมตร บนยอดของ Super tree สามารถเห็นทัศนียภาพอันงดงามของอ่าวและสวนโดยรอบ (ไม่รวมค่าบริการ SUPERTREE 15 SGD หรือ 405 บาท)



Flower Dome จะเป็นที่จัดแสดงพรรณไม้จากเขตร้อนชื้นแถบเมดิเตอร์เรเนียน มีต้นไม้ตัดยักซ์และปาล์มชวตมากมายให้เราได้ถ่ายรูป รวมถึงมีส่วนจิ๋วน่ารักๆ ให้เราดูอีกด้วย เหมาะแก่การไปนั่งอ่านหนังสือ นั่งเล่นชิลๆ เพราะในเรือนกระจกจะติดแอร์ให้อากาศเย็นสบาย และมีกลิ่นหอมๆ ของดอกไม้ และต้นไม้ฟุ้งกระจายไปทั่วโถม



Cloud Forest จะมีน้ำตกจำลองขนาดใหญ่ พร้อมด้วยพันธุ์พืชและพันธุ์ไม้ในเขตป่าดิบชื้นมากมาย ในโถมจะออกแบบเป็นทางเดิน โดยเราจะเดินขึ้นลิฟต์ไปชั้นบนสุดแล้วเดินไล่ลงมาจนถึงชั้นล่างที่เป็นป่าหมอกสวยงามมาก

### ไม่รวมค่าบัตร Flower Dome และ Cloud Forest

Theme Jurassic world

หากต้องการเข้าชม 2 โถม ชำระเพิ่ม

ผู้ใหญ่ 1,290 บาท/ท่าน เด็ก(3-ต่ำกว่า12ปี) 900 บาท/ท่าน

**\*\*โปรดแจ้งก่อนเดินทาง\*\***



รถโค้ชนำท่าน **ช้อปปิ้งย่านถนนนอร์ซาร์ต** สินค้าแบรนด์เนม รุ่นใหม่ล่าสุด จะถูกนำมาวางขายตามห้างสรรพสินค้า ที่ตั้งอยู่บนถนนสายนี้เป็นแห่งแรกเพราะว่าสิงคโปร์มีท่าเรือและเรือสินค้าทุกลำจะต้องมาผ่านที่ ท่าเรือของสิงคโปร์นี้เสมอ ถนนนอร์ซาร์ตจัดได้ว่าเป็นแหล่งช้อปปิ้งระดับโลก เพราะว่ามีศูนย์การค้า ร้านค้า และโรงแรมชั้นดีมากมายตั้งอยู่เรียงราย สองฝั่งถนน อาทิเช่น ห้าง TAKASHIMAYA, ISETAN, TANG และอื่นๆอีกมากมาย

จากนั้นเดินทางเข้าเยี่ยมชมมารีน่าเบย์แซนด์ Marina Bay Sand โรงแรมหรูระดับ 6 ดาว โดยพื้นที่ด้านในประกอบไปด้วยโรงแรม ห้างสรรพสินค้า จุดชมวิว พิพิธภัณฑ์ คาสีโน และโรงภาพยนตร์ รวมถึงสวนของ แซนด์สกายพาร์ค ที่เป็นสระว่ายน้ำ (ไม่รวมค่าขึ้นชมจุดชมวิว SAND SKY PARK57 ราคา 30 SGD หรือประมาณ 810 บาท)



นำคณะเดินทางสู่ท่าเรือ Marina Bay Cruise Centre Singapore

17.00 น. นำท่าน REGISTER ณ. ท่าเรือ Marina Bay Cruise Centre Singapore

**\*\*เรือออกเวลา 20.00 น. เริ่มเช็คอิน ตั้งแต่เวลา 17.00 น. ท่านควรถึงท่าเรือก่อนเวลาเช็คอินประมาณ 3 ชั่วโมง\*\***

**5 Nights Bangkok - Ko Samui Cruise (Sun)**  
**2026 Jun 21**

DAY	DESTINATION	ETA	ETD
Sun	Singapore	-	8pm
Mon	High Seas	-	-
Tue	Bangkok (Laem Chabang)	11am (10am)	11.59pm (11pm)

วันที่	โปรแกรมการเดินทาง	ETA ไทย เวลาเรือเข้าเทียบท่า	ETD ไทย เวลาเรือออก
1	สิงคโปร์	-	20.00 น. (เวลาสิงคโปร์)
2	น่านน้ำสากล (High Seas)	-	-
3	ท่าเรือแหลมฉบัง	11.00 น. (เวลาสิงคโปร์) (10.00 น. เวลาประเทศไทย)	22.00 น. (เวลาสิงคโปร์) (21.00 น. เวลาประเทศไทย)

จากนั้นนำทุกท่านขึ้นเรือสำราญ **Genting Dream** เรือสำราญระดับแนวหน้าของเอเชีย ที่เปรียบเสมือน "รีสอร์ทหรูลอยน้ำแบบครบวงจร" (Integrated Resort at Sea) ผสมผสานความสะอาดสบายระดับโลกเข้ากับการต้อนรับอันอบอุ่นแบบเอเชีย ออกแบบมาเพื่อมอบประสบการณ์การพักผ่อนที่สมบูรณ์แบบสำหรับทุกเพศทุกวัย ไม่ว่าจะเป็นการพักผ่อนแบบครอบครัว ทริปสุดโรแมนติคสำหรับคู่รัก หรือการเฉลิมฉลองในกลุ่มเพื่อน



# Endless Inspiring Adventures with Genting Dream

## Fun-filled Activities & Amenities For All Ages

At 3,352 meters tall, every inch of Genting Dream is crafted for unique experiences. When it comes to fun, we're pulling out all the stops.

### FLEET OVERVIEW

Displacement	Decks	Staterooms	Length	Depth	Passenger Capacity
150,695 tons	18	1,674	335m	40m	3,352 (Lower Berth)

#### WaterSlide Park

Cut across the full cruise deck on six different water slides.

#### Rope Course & Zipline

Test the thrill of gliding above the ocean on a 200m zipline.

#### ZooK Beach Club

Have a party going on non-stop! Over a ton of fun, fun and good parties on Deck 18 goes with our giant Sea of Zodi.

#### The Palace

An all-in-one venue with private facilities and 6,000 seats for 110 live theatrical productions for the family entertainment.

#### The Lab

Our buffet-style restaurant offers a background of international and local cuisine including regional and authentic regional cuisines.

#### The Spa

Relax and unwind, body and spirit in our spa. You can also enjoy a selection of healthy meals and beverages.

#### The Boutique

Take an international luxury brand to the beach with our fashion store.

#### Zodi Theatre

Enjoy live production shows from our acclaimed entertainment team.

#### Little Dreamers Club

Leave the kids with us while you explore the ship. They'll have our morning line up of activities and classes for kids aged 1 to 12.

#### Hot City

Get back, have some fun with our hot city, get some fun with our hot city, get some fun with our hot city.

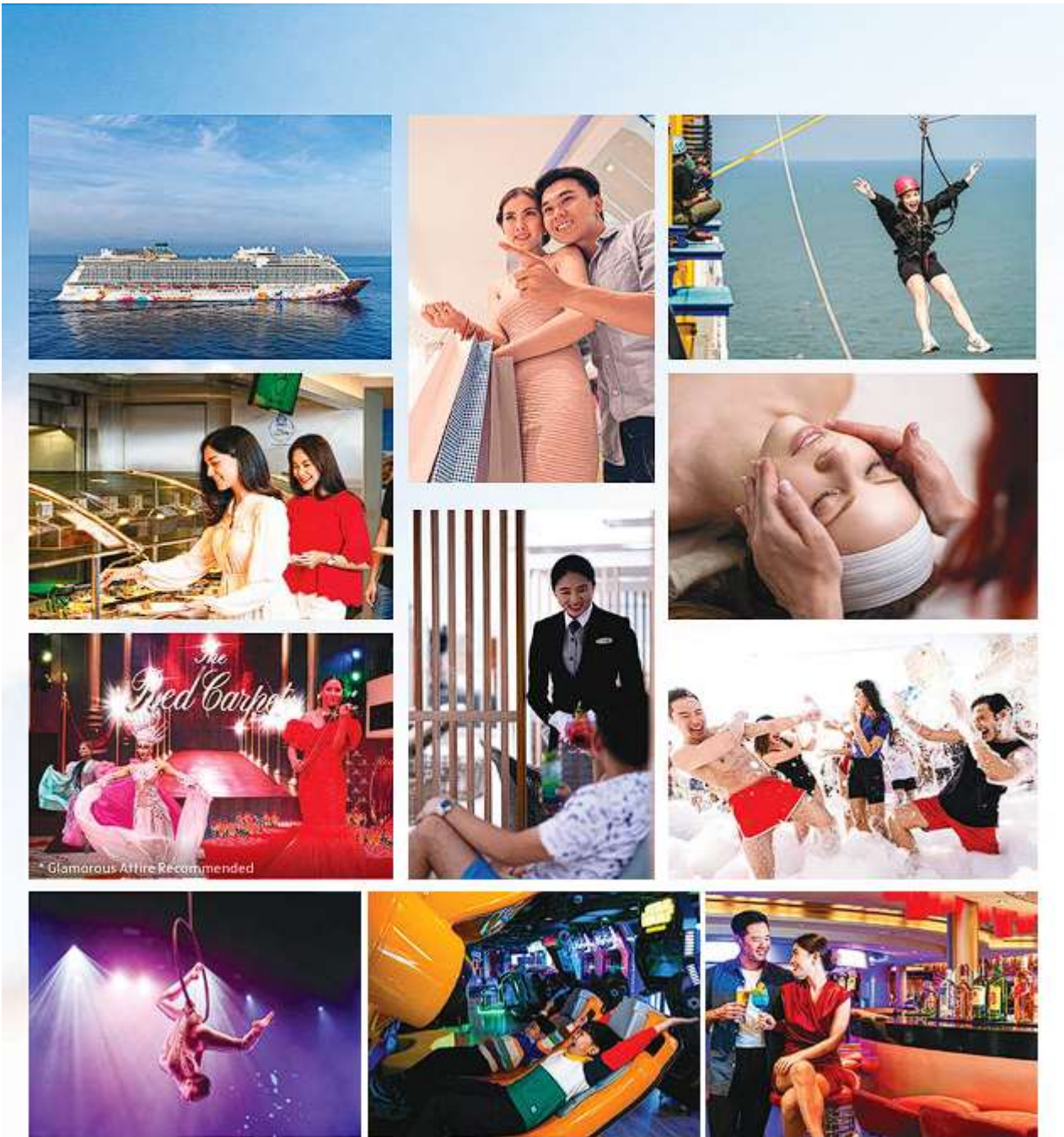


### ข้อมูลทั่วไปของเรือ (Ship Facts)

น้ำหนักรวม: ประมาณ 150,695 ตันกรอส (ใหญ่และกว้างขวางมาก ลดปัญหาการเมาคลื่น)

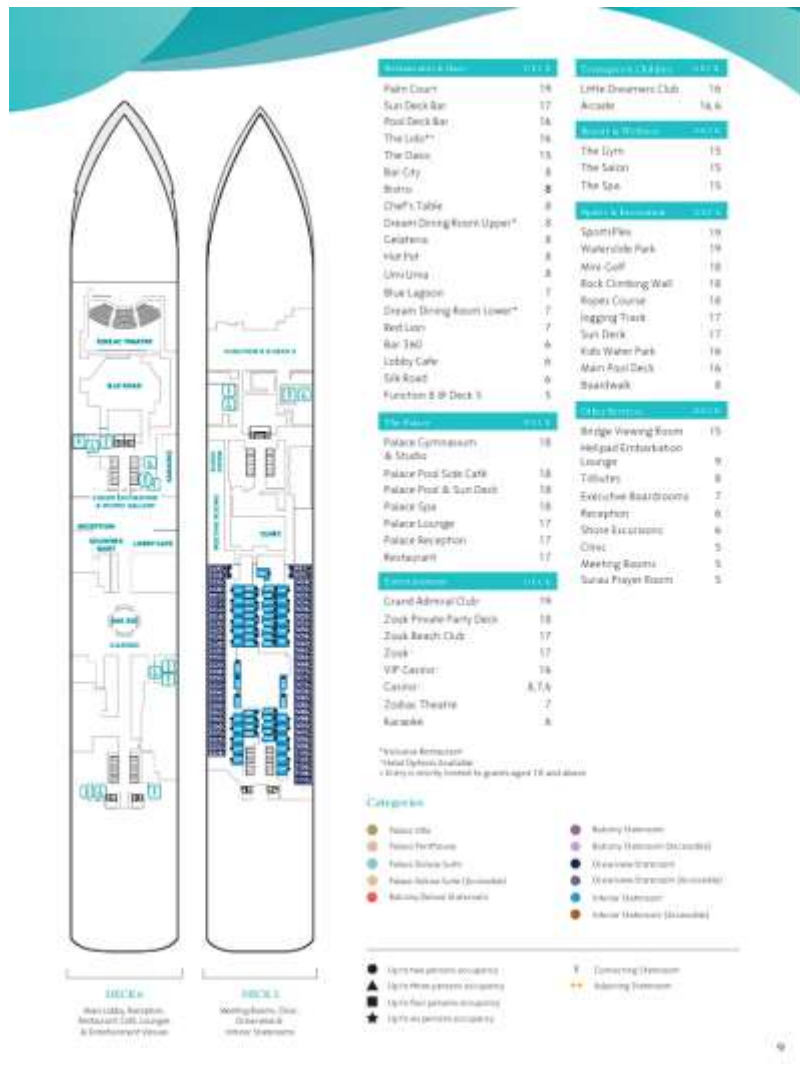
ความยาวเรือ: 335 เมตร จำนวนชั้น: 18 ชั้น

ความจุผู้โดยสาร: รองรับได้กว่า 3,352 ท่าน



### ไฮไลท์กิจกรรม

- Waterslide Park (สวนน้ำบนดาดฟ้าเรือ): สนุกสุดเหวี่ยงไปกับสไลเดอร์น้ำถึง 6 ตัว ที่มีความสูงและระดับความเสียวแตกต่างกัน พร้อมสระว่ายน้ำขนาดใหญ่ และอ่างจากุซซี่
- Ropes Course & Zipline: ทำความกล้ากับฐานปีนป่ายเชือกเหนื่อสระน้ำ และไฮไลท์สุดระทึกคือ โทนสลิง (Zipline) ความยาว 35 เมตร ที่ยื่นออกไปนอกตัวเรือ ให้คุณได้สัมผัสความรู้สึกเหมือนบินอยู่เหนือนมหาสมุทร
- Zodiac Theatre: โรงละครขนาดใหญ่ที่จัดการแสดงโชว์ระดับโลก ทั้งกายกรรม มายากล โชว์ดนตรี และการแสดงสไตล์บรอดเวย์สุดอลังการ
- Zouk Beach Club & Nightclub: ปาร์ตี้ริมสระน้ำในช่วงกลางวัน และแดนซ์กระจายในคลับสุดฮิตระดับโลกในช่วงกลางคืน พร้อมชมภาพยนตร์กลางแจ้งภายใต้หมู่ดาว
- โซนกีฬาและนันทนาการ: ลานโบว์ลิ่ง (Glow Bowl), สนามมินิโกลฟ์, สนามบาสเกตบอล, หน้าผาจำลอง และห้องเกมอาร์เคด



**สิ่งอำนวยความสะดวกบนเรือ**

**1. สายลุยและสายกิจกรรม (Sports & Recreation)**

- Waterslide Park (ชั้น 19): สวนน้ำพร้อมสไลเดอร์ 6 แบบให้เล่นน้ำๆ
- Rope Course & Zipline (ชั้น 18): โต้เชือกและโหนสไลเดอร์ (Zipline) ความยาว 35 เมตร เหนือผืนน้ำทะเล
- Rock Climbing Wall & Mini-Golf (ชั้น 18): หน้าผาจำลองและมินิโกล์ฟ
- SportsPlex (ชั้น 19): ลานกีฬาสาธิตประโยชน์

**2. สายปาร์ตี้และความบันเทิง (Entertainment)**

- Zouk Beach Club (ชั้น 17): ปาร์ตี้ริมสระน้ำสุดมันส์ และมี DJ เปิดแผ่นถึงเช้า
- Zodiac Theatre (ชั้น 7): โรงละครหลักสำหรับบูโชว์การแสดงสดสุดอลังการ
- Bar City (ชั้น 8): โซนบาร์เครื่องดื่ม จิบไวน์ ค็อกเทล พร้อมฟังดนตรีสด
- Casino (ชั้น 6, 7, 8): คาสิโนสำหรับเสียงโชค (มี VIP Casino ชั้น 16)

**3. สายกินและผ่อนคลาย (Dining & Wellness)**

- The Lido (ชั้น 16): ห้องอาหารบุฟเฟ่ต์นานาชาติ มีทั้งอาหารฮาลาล อาหารมังสวิรัต และอาหารอินเดีย
- The Spa & Salon (ชั้น 15): สปา นวดผ่อนคลาย และซาลอน
- The Boutiques (ชั้น 8): แหล่งช้อปปิ้งสินค้าแบรนด์เนมปลอดภาษี
- ร้านอาหารพิเศษ (Specialty Dining): เช่น Umi Uma (เทปันยากิ), Hot Pot, Silk Road ฯลฯ (อยู่บริเวณชั้น 6-8)

**4. สำหรับเด็ก ๆ**

- Little Dreamers Club (ชั้น 16): คลับสำหรับเด็กอายุ 2-12 ปี มีกิจกรรมคอยดูแลเด็กๆ ระหว่างที่คุณแม่พ่อกุณแม่ไปเที่ยวบนเรือ
- Kids Water Park (ชั้น 16): สวนน้ำสำหรับเด็ก

**ห้องอาหารฟรี (Inclusive Restaurants): \* The Lido (ชั้น 16) ไลน์บุฟเฟ่ต์นานาชาติขนาดใหญ่ เสริฟทั้งอาหารคาว หวาน และอาหารฮาลาล (Halal)**

20.00 น. เรือออกเดินทางสู่น่านน้ำสากล

**\*\*\*Casino จะเริ่มให้บริการหลัง 24.00 น. ของวันที่ทำการ CHECK IN \*\*\***  
**คาสิโน บนเรือสำราญ ให้บริการหลังจากเรือออกเดินทาง และจะหยุดให้บริการเมื่อเรือจอด**

อิสระพักผ่อนตามอัธยาศัย

## วันที่สอง น่านน้ำสากล-อิสระตามอัธยาศัย (B/L/D)

☉ รับประทานอาหารเช้า กลางวัน และเย็น ณ ห้องอาหารของเรือสำราญ

ในวันนี้เรือสำราญ จะล่องอยู่น่านน้ำสากลตลอดทั้งวัน ท่านสามารถ รับประทานอาหาร ตามร้านอาหาร ต่างๆบนเรือสำราญได้ตามอัธยาศัยทั้งวัน อิสระพักผ่อนกับกิจกรรมมากมายบนเรือสำราญ ในคืนนี้ เจ้าหน้าที่จะมีแทกกระเป๋ามาไว้ที่ห้องของท่านท่านสามารถผูกแทกกระเป๋แล้วนำกระเป๋าของท่านออกมาวางไว้นอกห้อง ตามเวลาที่เรือกำหนด เพื่อเจ้าหน้าที่จะได้นำกระเป๋าของท่านขนลงไปที่ท่าเรือให้ในวันถัดไป แนะนำควรเคลียร์ค่าใช้จ่ายทั้งหมดในคืนนี้ก่อนลงจากเรือในวันพรุ่งนี้

### ขั้นตอนเคลียร์ค่าใช้จ่าย และรับพาสปอร์ตคืน

1. คินสุดท้ายของการเดินทาง นำ Cruise Card ห้องพักของท่านมาแจ้งชำระค่าใช้จ่าย ที่ Reception ทั้งหมด ท่านสามารถชำระเป็นเงินสด หรือบัตรเครดิตได้
2. เรือสำราญจะแจ้งให้มารับพาสปอร์ตคืนได้ตามจุดที่นัดหมายอีกครั้ง

## วันที่สาม ท่าเรือแหลมฉบัง-ปัมน้ำมัน PTT วิภาวดี (B/-/-)

เช้า ☉ รับประทานอาหารเช้า ณ ห้องอาหารของเรือสำราญ

10:00 น. เรือสำราญ จอดเทียบท่าที่ท่าเรือแหลมฉบัง (อ้างอิงตามเวลาบนเรือ)

**\*\* กรุณาตรวจสอบสัมภาระของท่านก่อนออกจากท่าเรือ\*\***

..... น. ถึงเวลาอันสมควร เดินทางกลับกรุงเทพฯ โดยรถโค้ช

..... น. เดินทางกลับถึงปัมน้ำมัน PTT ถนนวิภาวดี โดยสวัสดิภาพ พร้อมความประทับใจ  
(ใช้เวลาเดินทางประมาณ 2 ชั่วโมง)

กฎในการลงเรือสำราญ สำหรับเด็ก และ ผู้ปกครอง

เด็กจะต้องมีอายุมากกว่า 6 เดือน

เอกสารที่จำเป็น

- หนังสือเดินทาง ของเด็ก
- หนังสือเดินทาง ผู้ปกครอง

การดูแลเด็ก

- เด็กที่อายุต่ำกว่า 18 ปี จะต้องอยู่ภายใต้การดูแลของผู้ใหญ่ตลอดเวลา
- ผู้ใหญ่ที่ดูแลเด็กจะต้องมีอายุไม่ต่ำกว่า 21 ปี
- ผู้ใหญ่ที่ดูแลเด็กจะต้องลงชื่อในใบรับรองการกำกับดูแลเด็ก

ห้ามนำ เหล้า เครื่องดื่มแอลกอฮอล์ ปลั๊กพวง และใคร่เป่าผม ขึ้นบนเรือ

Conditions Amendment การเปลี่ยนชื่อ

Charge 30 USD / Pax

Swapping Passenger Between Cabin การย้ายห้อง Charge 30 USD / Pax

\*\*ชื่อหลัก (คนแรก) ต้องยังคงอยู่ไม่เปลี่ยน \*\*

การยกเลิกการล่องเรือสำราญ

ได้รับแจ้งการยกเลิก	ค่าธรรมเนียมการยกเลิก (ต่อคน)
มากกว่า 90 วันก่อนวันเดินทาง	ไม่มีค่าธรรมเนียม(ยกเว้นกรณีโปรโมชั่นที่ไม่สามารถขอคืนเงินได้ตามเงื่อนไข)
89 ถึง 46 วันก่อนวันเดินทาง	30% ของราคาห้องพักเต็มจำนวน
45 ถึง 30 วันก่อนวันเดินทาง	50% ของราคาห้องพักเต็มจำนวน
29 ถึง 15 วันก่อนวันเดินทาง	70% ของราคาห้องพักเต็มจำนวน
14 วันหรือน้อยกว่านั้นก่อนวันเดินทาง	100% ของราคาห้องพักเต็มจำนวน

ผู้ใหญ่ / เด็ก อายุเกิน 2 ปี จ่ายภาษีท่าเรือ และ TIP เท่ากัน

หมายเหตุ โปรแกรมการเดินทางอาจเปลี่ยนแปลงตามความเหมาะสม บริษัท ขอสงวนสิทธิ์ในการปรับเปลี่ยนราคา หากมีการปรับขึ้นของราคาน้ำมันของสายบินหรือการเปลี่ยนแปลงกฎการเข้าประเทศที่มีค่าใช้จ่ายเพิ่มเติมรวมถึงการปรับเพิ่มราคาค่าบัตรเข้าชมสถานที่ท่องเที่ยว (ตามประกาศของสถานที่ท่องเที่ยวต่างๆ หลังการจอร์จทาวน์)

\*\*สำคัญมาก \*\*

❖ หากเคยเข้าสิงคโปร์ด้วยชื่อเก่าหรือเคยถูกปฏิเสธการเดินทางเข้าสิงคโปร์ ต้องแจ้งให้ทราบก่อนลงทะเบียน

เอกสารที่ใช้ในการเดินทาง \*\*\* สำคัญมาก \*\*\*

หนังสือเดินทางที่มีวันกำหนดอายุใช้งานเหลือไม่น้อยกว่า 6 เดือน หรือ 181 วัน นับจากวันที่จะออกเดินทาง

\*\*\* เมื่อชำระค่าทัวร์แล้วถือว่ารับทราบเงื่อนไขการจอร์จทาวน์ทุกประการ \*\*\*

พร้อมส่งสำเนาหน้าพาสปอร์ตให้เจ้าหน้าที่จอร์จทาวน์ / ส่วนที่เหลือจ่ายก่อนเดินทาง 15 วัน

\*\*\*กรุณาตรวจสอบพาสปอร์ต ต้องมีอายุใช้งานเหลือไม่น้อยกว่า 6 เดือน นับจากวันเดินทาง\*\*\*

อัตราค่าธรรมเนียม

❖ รวมสัมภาระโหลดใต้ท้องเครื่อง 20 กก. + สัมภาระถือขึ้นเครื่อง 7 กก.

❖ ค่ารถรับส่งท่าเรือ แลนด์มิ่ง-กรุงเทพฯ

❖ ตัวเครื่องบินและภาษีน้ำมันตามรายการ ชั้นประหยัด ไป/กลับตามกำหนดการของคณะทัวร์

❖ ค่ารถโค้ชปรับอากาศบริการตลอดการเดินทางตามรายการทัวร์

❖ ค่าอาหาร และเครื่องดื่มที่ระบุไว้ในรายการ

❖ ค่าที่พักบนเรือ 2 คืนพักห้องละ 2-3 ท่าน

❖ ค่าบัตรเข้าชมสถานที่ท่องเที่ยวต่าง ๆ ตามรายการที่ได้รับระบุไว้

❖ ค่าประกันอุบัติเหตุในการเดินทาง 1,000,000 บาท (ขึ้นอยู่กับเงื่อนไขของกรมธรรม์เฉพาะเหตุการณ์ที่เกิดขึ้นระหว่างวันเดินทางเท่านั้นโดยจะต้องใช้ใบรับรองแพทย์และใบเสร็จรับเงินในการเบิก)

### อัตราที่ไม่รวม

- ❖ ค่าทิปไกด์+ค่าทิปคนขับรถ และภาษีท่าเรือ เหม่าจ่าย ท่านละ 1,500 บาทเก็บที่สนามบิน ณ วันเดินทาง (ไม่รวมค่าทิปหัวหน้าทัวร์ตามความพึงพอใจ)
- ❖ ไม่รวมค่าทิป (Gratuity On Board) 20 USD/ท่าน/คืน สำหรับห้อง Interior Stateroom (ISS) ชำระบนเรือโดยตรง
- ❖ ไม่รวมค่าทิป (Gratuity On Board) 25 USD/ท่าน/คืน สำหรับห้อง Balcony (BSS) ชำระบนเรือโดยตรง
- ❖ ค่าใช้จ่ายอื่นๆ เพิ่มเติมในกรณีที่ท่านติด COVID-19 ระหว่างเดินทาง เช่นค่าโรงแรม ค่าตรวจต่างๆ ค่าเลื่อนตัวเครื่องบิน ฯลฯ
- ❖ ค่าทำหนังสือเดินทางไทย และค่าธรรมเนียมสำหรับผู้ถือพาสปอร์ตต่างชาติ
- ❖ ค่าอาหาร และเครื่องดื่มที่ไม่ได้ระบุไว้ในรายการ
- ❖ ค่าใช้จ่ายอื่นๆ ที่มีได้ระบุไว้ในรายการ เช่น ค่าซักรีด โทรศัพท์ ค่ามินิบาร์ ฯลฯ
- ❖ ภาษีมูลค่าเพิ่ม 7% และภาษี ณ ที่จ่าย 3%

### เงื่อนไขในการยกเลิกทัวร์

- ❖ ยกเลิกก่อนเดินทาง 45 วันขึ้นไป คืนค่าใช้จ่ายเต็มจำนวน
- ❖ ยกเลิกก่อนเดินทาง 15-44 วัน สงวนสิทธิ์ยึดค่าใช้จ่ายที่ชำระมาทั้งหมด
- ❖ ยกเลิกก่อนเดินทางน้อยกว่า 14 วัน สงวนสิทธิ์ยึดค่าทัวร์เต็มจำนวนหรือทั้งหมดที่ชำระมา
- ❖ กรณีมีเหตุยกเลิกทัวร์ โดยไม่ใช่ความผิดพลาดของบริษัททัวร์ เช่น เกิดจากสายการบิน ภัยธรรมชาติ หรือเหตุการณ์ต่างๆ แนวทางปฏิบัติจะเป็นไปตามสายการบินเท่านั้น
- ❖ กรณียกเลิก ช่วงวันหยุดเทศกาล วันหยุดนักขัตฤกษ์ วันหยุดยาว เนื่องจากเงื่อนไขการชำระเงินกับสายการบินและโรงแรมที่ต่างประเทศ ทำให้ไม่สามารถคืนค่าใช้จ่ายใดๆที่ชำระมาได้
- ❖ แนวทางปฏิบัติเป็นไปตาม พรบ. ธุรกิจนำเที่ยวทุกประการ

### เงื่อนไขการจองทัวร์

หากไม่ได้ร่วมบริการทานอาหาร หรือค่าตัวเข้าชมใดๆ ในกรณีจอยทัวร์ไม่สามารถคืนเงินได้ เนื่องจากค่าบริการที่ต่างประเทศเป็นแบบเหม่าจ่าย

1. เนื่องจากตัวเครื่องบินต้องเดินทางตามวันที่ ที่ระบุบนหน้าตั๋วเท่านั้น จึงไม่สามารถยกเลิก หรือเปลี่ยนแปลงการเดินทางใด ๆ ทั้งสิ้น ถ้ากรณียกเลิก หรือเปลี่ยนแปลงการเดินทาง ทางบริษัทฯ ขอสงวนสิทธิ์ในการคืนเงินทั้งหมดหรือบางส่วนให้กับท่าน
2. กรณีที่กองตรวจคนเข้าเมืองทั้งที่กรุงเทพฯ และในต่างประเทศปฏิเสธมิให้เดินทางออกหรือเข้าประเทศที่บริษัทระบุในรายการเดินทาง บริษัทฯ ขอสงวนสิทธิ์ไม่คืนค่าบริการไม่ว่ากรณีใด ๆ
3. ทางบริษัทฯ จะไม่รับผิดชอบใดๆทั้งสิ้น หากท่านใช้บริการของทางบริษัทฯ ไม่ครบ อาทิ ไม่เที่ยวบางรายการ, ไม่ทานอาหารบางมื้อ เพราะค่าใช้จ่ายทุกอย่างทางบริษัทฯ ได้ชำระค่าใช้จ่ายให้ตัวแทนต่างประเทศแบบเหม่าจ่าย
4. ค่าทัวร์เป็นแบบเหม่าจ่ายกับบริษัททัวร์ในต่างประเทศ ไม่สามารถคืนเงินค่าทัวร์ในทุกกรณี
5. ทางบริษัทฯ จะไม่รับผิดชอบใดๆ ทั้งสิ้น หากเกิดสิ่งของสูญหายจากการโจรกรรม และ/หรือ เกิดอุบัติเหตุที่เกิดจากความประมาทของตัวนักท่องเที่ยวเอง
6. เมื่อท่านตกลงชำระเงินไม่ว่าทั้งหมดหรือบางส่วนกับทางบริษัทฯ ทางบริษัทฯ จะถือว่าท่านได้ยอมรับในเงื่อนไขข้อตกลงต่างๆ ที่ได้ระบุไว้แล้วทั้งหมด
7. ผู้เดินทางจะต้องตรวจสอบสถานะของ Visa ด้วยตนเอง เช่นการต่ออายุ หรือ การทำ Re-Entry หรือ สิทธิ หน้าที่ ต่างๆ หากมีเหตุหรือเกิดผลกระทบใดๆไม่ว่าในกรณีใดเกี่ยวกับ Visa ของท่าน ทางบริษัทฯ จะไม่รับผิดชอบในทุกกรณี

หมายเหตุ

- ❖ หากกรุ๊ปยกเลิกจากจำนวนผู้เดินทางไม่ถึงกำหนด คืนเงินเต็มจำนวน
  - ❖ กรุ๊ปคอนเฟิร์มเดินทาง 10 ท่านขึ้นไป (ไม่มีหัวหน้าทัวร์ไทย) // 15 ท่าน มีหัวหน้าทัวร์เดินทางไปด้วยจากเมืองไทย
  - ❖ หากมีเหตุสุดวิสัยอันเกิดจากประกาศสถานการณ์ฉุกเฉินต่างๆ ทำให้เดินทางไม่ได้ อ้างอิงตาม พรบ. ธุรกิจนำเที่ยว หักค่าใช้จ่ายที่เกิดขึ้นจริงโดยมีใบเสร็จยืนยันกับลูกค้า
  - ❖ ตัวเครื่องบินเป็นแบบกรุ๊ปคณะ ไม่สามารถเลือกหรือล็อกที่นั่งได้ ที่นั่งอาจจะไม่ติดกัน ซึ่งเป็นไปตามเงื่อนไขของสายการบิน
  - ❖ เรื่องห้องพักช่วงเทศกาล ห้องพักรับรองที่ลูกค้าระบุตอนจองทัวร์ ทางบริษัทจะ Request ให้ทางโรงแรมตามขั้นตอน ในบางครั้งโรงแรมอาจเปลี่ยนชนิดห้องพักของลูกค้า ณ วันเข้าพัก แต่ทางบริษัทยืนยันว่าจะเพียงพอต่อจำนวนลูกค้า เช่น Request สำหรับเตียง Double Bed หากห้องไม่พอ อาจจะเป็นห้อง TWN ขยับเตียงให้ชิดกัน Request สำหรับเตียง Triple Bed หากห้องไม่พอ จะจัดให้เป็น 2ห้อง ตามเงื่อนไขของโรงแรมที่จอง
  - ❖ บริษัท ขอสงวนสิทธิ์ที่จะเปลี่ยนแปลงรายละเอียดบางประการในทัวร์นี้ เมื่อเกิดเหตุจำเป็นสุดวิสัยจนไม่อาจแก้ไขได้และจะไม่รับผิดชอบใดๆ ในกรณีที่สูญหาย สูญเสียหรือได้รับบาดเจ็บที่นอกเหนือความรับผิดชอบของหัวหน้าทัวร์และเหตุสุดวิสัยบางประการ เช่น การนัดหยุดงาน ภัยธรรมชาติ การจลาจล ต่างๆ เนื่องจากรายการทัวร์นี้เป็นแบบเหมาจ่ายเบ็ดเสร็จ หากท่านสละสิทธิ์การใช้บริการใดๆ ตามรายการ หรือถูกปฏิเสธการเข้าประเทศไม่ว่าในกรณีใดก็ตาม ทางบริษัท ขอสงวนสิทธิ์ไม่คืนเงินในทุกกรณี
  - ❖ บริษัท มีสิทธิ์ที่จะเปลี่ยนแปลงหรือปรับเปลี่ยนรายการได้ตามความเหมาะสมบริษัทขอสงวนสิทธิ์ที่จะเลื่อนการเดินทางในกรณีที่มีผู้ร่วมคณะไม่ถึง 9 ท่าน การไม่รับประทานอาหารเช้าไม่เที่ยวตามรายการ ไม่สามารถขอหักค่าบริการคืนได้ เพราะการชำระค่าทัวร์เป็นไปในลักษณะเหมาจ่าย เมื่อท่านได้ชำระเงินมัดจำหรือทั้งหมด ไม่ว่าจะเป็นการชำระผ่านตัวแทนของบริษัท หรือชำระโดยตรงกับทางบริษัท ทางบริษัท จะขอถือว่าท่านรับทราบและยอมรับในเงื่อนไขต่างๆ
- บริษัทไม่รับผิดชอบต่อค่าเสียหายในเหตุการณ์ที่เกิดจากสายการบิน ไฟลท์ยกเลิกโดยมีประกาศจากสายการบิน ภัยธรรมชาติ ปฏิวัติและอื่นๆที่อยู่นอกเหนือการควบคุมของทางบริษัทหรือค่าใช้จ่ายเพิ่มเติมที่เกิดขึ้นทางตรงหรือทางอ้อม เช่น การเจ็บป่วย, การถูกทำร้าย, การสูญหาย, ความล่าช้า หรือจากอุบัติเหตุต่างๆ

ข้อมูลเพิ่มเติม ล่องเรือสำราญ

ศุลกากร	ประเทศสิงคโปร์ อนุญาต ให้นำ บุหรี่ 1 ซอง/ท่าน และสุรา 1 ลิตร / ท่าน เข้าประเทศ และไม่อนุญาตให้นำหมากฝรั่งเข้าประเทศ หากเจ้าหน้าที่ตรวจพบจะถูกยึดทันที และห้ามนำสิ่งของผิดกฎหมายเข้าประเทศมีบทลงโทษที่แรงมาก
บัตรเครดิต	การใช้จ่ายบนเรือสำราญส่วนใหญ่ใช้จ่ายเป็นเงินสด USD ซึ่งสามารถทำการชำระเงินผ่านบัตรเครดิตที่ได้ลงทะเบียนเชื่อมกับบัตร Cruise card ก่อนเดินทางได้
อุณหภูมิ	กรุณาเช็กกับเจ้าที่อีกครั้งหนึ่ง หรือที่ <a href="http://www.cnn.com/weather">www.cnn.com/weather</a>
เวลาท้องถิ่น	เวลาบนเรือจะใช้เวลาท้องถิ่นจากท่าเรือเมืองแรกที่เดินทาง ทั้งนี้อาจมีการเปลี่ยนแปลงในแต่ละวัน ตามเขตนาฬิกาแต่ละประเทศ ซึ่งสามารถตรวจสอบได้จากหนังสือพิมพ์ประจำวันบนเรือ หรือประกาศจากทางเรือ (เวลาท้องถิ่นของสิงคโปร์เร็วกว่าประเทศไทย 1 ชั่วโมง)
สกุลเงิน	อัตราแลกเปลี่ยนประมาณ 26.00=1 เหรียญสิงคโปร์ดอลลาร์ ท่านสามารถแลกเงินได้ที่แหล่งแลกเปลี่ยนทั่วไป หรือแลกได้ที่สนามบิน
กระแสไฟฟ้า	ระบบกระแสไฟฟ้าเหมือนกับไทยคือประมาณ 220-240 โวลต์ เต้าเสียบปลั๊ก มีทั้งแบบ 3ขาแบน, 2-ขาแบน ดังนั้นควรเตรียมหัวปลั๊กหรืออะแดปเตอร์ซึ่งเป็นแบบหัวใหญ่(Travel Universal Adaptor) ที่มีขายอยู่ตามร้านอุปกรณ์ไฟฟ้าทั่วไป
ภาษา	บนเรือสำราญส่วนใหญ่ใช้ภาษาอังกฤษเป็นภาษาสากล
น้ำดื่ม	บนเรือมีบริการน้ำดื่มให้ในห้องพักรับรอง 2 ขวด/วัน
อาหาร	ทุกท่านสามารถรับประทานอาหารได้ที่ห้องอาหารบุฟเฟ่ต์นานาชาติ รายการอาหารและเวลาเป็นไปตามที่เรือกำหนด โดยจะมีอาหารทั้งมือเช้า กลางวัน เย็น ค่าจนถึงดีกให้บริการ สับเปลี่ยนกันตามมื้ออาหารตลอดทั้งวัน หรือมีอาหารเย็นท่านอาจเลือกรับประทานอาหารมือเย็นได้ที่ห้องอาหารหลักที่จะมีระบุไว้ใน cruise card ของทุกท่าน โดยจะ Open seating โดยจะสัมพันธ์กับการชมการแสดง ณ ห้องโรงละครหลัก ท่านที่ท่านอาหารรอบแรกจะได้ชมการแสดงรอบแรก และท่าน



	<p>อาหารรอบสองชมการแสดงรอบหลัง</p> <p>** ค่าใช้จ่ายเพิ่มเติมในส่วนของห้องอาหารพิเศษทุกค่าต้องทำการจองเพิ่มเติมบนเรือสำราญ ค่าใช้จ่ายเป็นไปตามมี้ออาหารและราคาเรือกำหนด</p>
สิ่งที่ต้องเตรียม	<p>ยาประจำตัว สำหรับท่านที่มีโรคประจำ ควรนำยาติดตัวไปด้วย สำหรับยาสามัญ หัวหน้าทัวร์จะเตรียมไปให้บริการ</p> <p>อุปกรณ์อาบน้ำ ของใช้ส่วนตัว, ชุดว่ายน้ำสำหรับท่านที่จะเล่นน้ำ</p> <p>Universal adaptor, สายชาร์ตโทรศัพท์</p> <p>การเตรียมกล้อง ควรเตรียมกล้องและอุปกรณ์ต่างๆไปให้พอเพียง เพราะที่ต่างประเทศราคาแพง หรือคุณภาพไม่ดี</p>
สิ่งที่ไม่อนุญาตให้นำขึ้นและลงเรือ	<ul style="list-style-type: none"> <li>• ทางเรือใช้มาตรการตามหลักเดียวกันกับเครื่องบิน</li> <li>• ของเหลว เจล สเปรย์ ความจุไม่เกิน 100 มิลลิลิตร</li> <li>• Power Bank นำใส่กระเป๋าพกพาเท่านั้น ห้ามนำไหลลงกระเป๋าเดินทาง</li> <li>• เครื่องดื่มทุกชนิดทั้งที่มี และไม่มีแอลกอฮอล์</li> <li>• ของสด เช่น ผลไม้(โดยเฉพาะทุเรียน และเงาะ) เนื้อสัตว์</li> <li>• อาวุธ ของมีคม สารเสพติด และสิ่งผิดกฎหมายทุกชนิด</li> </ul>
เครื่องแต่งกาย	<ul style="list-style-type: none"> <li>• หากท่านจะเข้ารับประทานอาหารค่ำที่ห้องอาหารหลัก ตามธรรมเนียมเรือถือเป็นการเชิญทานอาหารเหมือนไปรับประทานอาหารในภัตตาคาร ทางเรือจึงขอความร่วมมือท่านแต่งกายให้สุภาพเรียบร้อยหรือกึ่งทางการได้</li> <li>• เสื้อผ้าที่เตรียมไว้สำหรับเดินทาง ควรเตรียมเสื้อผ้าสบายๆ รองเท้าสวมใส่สบาย แวนกันแดด ร่มพับกระเป๋าเดินทาง น้ำหนักไม่ควรเกิน 20 กิโลกรัมต่อ1 ท่าน หากน้ำหนักเกินกว่าที่กำหนดไว้ ทางเรือจะเรียกเก็บค่าน้ำหนักเพิ่มประมาณ กิโลกรัมละ 20 SGD ขึ้นอยู่กับข้อบังคับของเรือ ณ วันเดินทาง ควรตรวจสอบป้ายชื่อทุกครั้ง เนื่องจากการส่งกระเป๋าไปตามห้องพักจะดูป้ายผูกกระเป๋าเป็นหลัก</li> </ul>

## ขั้นตอนการขึ้น-ลง เรือสำราญ

1. เดินทางถึงอาคารผู้โดยสารท่าเรือแรก นำพาสปอร์ต เช็คอินได้ที่ เคาน์เตอร์เช็คอิน ท่านจะได้รับ Cruise Card ที่จะใช้แทนกุญแจห้องพัก ใช้เป็นเครดิตการ์ด แทนการขึ้นและลงเรือในท่าเรือถัดๆไป



**\*\*รูปภาพด้านบนใช้เพื่ออ้างอิงรูปแบบการ์ดเท่านั้น\*\***

**หากกรณีการ์ดสูญหายกรุณาติดต่อแจ้งทาง Reception**

2. นำสัมภาระ ผ่านพิธีการเอ็กซ์เชรจ์ เช่นเดียวกับการเดินทางที่สนามบิน เพื่อให้เจ้าหน้าที่ทางเรือลำเลียงให้ไปถึงห้องส่วนตัวของคุณทุกท่าน หรือท่านที่สะดวกจะถือกระเป๋าขึ้นไปเองก็สามารถทำได้ (อาจต้องใช้เวลาในการรอคอยในการลำเลียงสัมภาระสู่ห้องพักของท่าน)
3. นำพาสปอร์ต ใบ ตม. ผ่านพิธีการตรวจคนเข้าเมือง เช่นเดียวกับการเดินทางออก โดยสาร
4. เมื่อถึงประตูเรือ เจ้าหน้าที่เรือจะเก็บพาสปอร์ตของท่านไว้ และจะคืนในวันเดินทางกลับ พร้อมนำการ์ดห้องพักท่านรูดกับเครื่องบันทึก เพื่อยืนยันว่าท่านได้เป็นผู้ร่วมเดินทางในทริปนี้ ของเรือสำราญ
5. สามารถไปที่ห้องพักของท่านได้ทันที หรือจะให้บริการห้องอาหารบุฟเฟ่ต์ในทันทีที่ขึ้นเรือสำราญ กรุณาศึกษาจุดซ่อมอพยพหนีภัยฉุกเฉินที่อยู่ด้านหลังประตูห้องพักของท่าน
6. ก่อนเรือจะออกเดินทาง จะมีการซ้อมอพยพหนีภัย หรือ Muster Drill จะมีสัญญาณดังขึ้น ให้ไปตามจุดที่ระบุไว้ใน Cruise Card โดยเจ้าหน้าที่จะแจ้งให้หยิบเสื้อชูชีพที่มีพอดติดกับผู้พักในห้องพักไว้ด้วยหรือไม่แล้วแต่กรณีไป

## ขั้นตอนการชำระค่าใช้จ่าย และรับพาสปอร์ตคืน

1. คินสุดท้ายของการเดินทาง นำคีย์การ์ดห้องพักของท่าน แจ้งชำระค่าใช้จ่าย ที่ Reception จากนั้นเจ้าหน้าที่จะแจ้งยอดค่าใช้จ่ายที่ใช้ไปทั้งหมดซึ่ง ท่านสามารถชำระเป็นเงินสด หรือบัตรเครดิต

**\*\*กรณีชำระบัตรเครดิต อัตราแลกเปลี่ยน ตามเงื่อนไขที่เรือกำหนด\*\***

1. ก่อนวันสุดท้ายที่เรือสำราญจะเทียบท่า ท่านสามารถแจ้งรับพาสปอร์ตได้ที่ Reception หรือทางเรือจะมีแจ้งจุดและเวลาที่รับหนังสือเดินทางคืนแก่ทุกท่าน

## กรณีลูกค้าต้องการใช้บริการ Wifi บนเรือ รายละเอียดค่าใช้จ่ายดังนี้

เมื่อเรือเริ่มล่องออกจากท่าเรือ สัญญาณโทรศัพท์ และ Internet ของท่านจะไม่สามารถใช้งานได้ ทางเรือจะมี WIFI แบบ Satellite ให้บริการ อัตราค่าบริการ 1 user / 1 เครื่อง ไม่สามารถแชร์สัญญาณกับเครื่องอื่นได้

สงวนสิทธิ์อัตราค่าบริการอาจมีการเปลี่ยนแปลง กรุณาเช็คราคาที่แน่นอนอีกครั้งกับเจ้าหน้าที่บนเรือ (สัญญาณบางพื้นที่อาจไม่เสถียร ส่วนใหญ่บริเวณห้องอาหาร ลานกิจกรรม จะมีสัญญาณมากกว่าในห้องพัก)

กรณีที่ท่านเลือกใช้ Pocket wifi หรือซิมที่ให้บริการสัญญาณอินเทอร์เน็ตสามารถเลือกเปิดใช้ได้ตามประเทศที่เดินทาง โดยวันปกติเรือจะส่งกล่องขายฝั่งซึ่งสามารถใช้งานได้เป็นบางช่วงแต่หากเป็นวันที่เรือล่องน่านน้ำสากลจะไม่สามารถใช้งานได้

**\*\* ราคา Wi-fi เป็นราคาคร่าวๆ หากท่านใดสนใจ โปรดเช็คที่หน้าเคำเตอร์อีกครั้ง \*\***

PACKAGE	NUMBER OF DEVICES	DESCRIPTION	RECOMMENDED USAGE	PRICING (USD)				
				1 NIGHT	2 NIGHT	3 NIGHT	4 NIGHT	5 NIGHT
STANDARD ( FULL CRUISE)	1	* Connect to the internet at basic speeds in an affordable manner.	* E-mail * Chat * Social media	12	24	36	48	60
	2	* Connect to the internet at basic speeds in an affordable manner.	* E-mail * Chat * Social media	21	42	63	84	105
	3	* Connect to the internet at basic speeds in an affordable manner.	* E-mail * Chat * Social media	32	64	96	128	160
	4	* Connect to the internet at basic speeds in an affordable manner.	* E-mail * Chat * Social media	41	82	123	164	205
PREMIUM (FULL CRUISE)	1	* Connect to the internet at prime speeds.	* E-mail * Chat * Social media * Light media streaming	18	36	54	72	75
	2	* Connect to the internet at prime speeds.	* E-mail * Chat * Social media * Light media streaming	33	66	99	132	165
	3	* Connect to the internet at prime speeds.	* E-mail * Chat * Social media * Light media streaming	50	100	150	200	250
	4	* Connect to the internet at prime speeds.	* E-mail * Chat * Social media * Light media streaming	63	126	189	252	315
STANDARD (24 HOURS)	1	* Connect to the internet at basic speeds in an affordable manner.	* E-mail * Chat * Social media	20				
PREMIUM (24 HOURS)	1	* Connect to the internet at prime speeds.	* E-mail * Chat * Social media * Light media streaming	32				

- Notes:
1. Guests may upgrade their internet package at any time while onboard and the additional charges on the price difference will be charge to guest account.
  2. Internet speeds may vary due to satellite interference, ship location and network congestion at time of use.
  3. It is advised that VPN connections, certain websites or types of browsing or downloading may be limited (without prejudice to the price) due to security concerns, mature or violent content, high bandwidth consumption, nature of local satellite internet or any other reason as deemed necessary by P&O Cruises.