



RJ EXPLORER

# บริษัท วาร์จ เอ็กซ์พลอเรอร์ จำกัด RJ EXPLORER

License No.11/08052

298/43 หมู่บ้านดีไอโซน ซอยเพชรเกษม 53 แขวงหลักสอง เขตบางแค กรุงเทพฯ 10160

☎ 02 044 4988

📍 บริษัท วาร์จ เอ็กซ์พลอเรอร์ จำกัด

🌐 www.rj-travel.com

✉ rjtravel4@gmail.com



LINE @annrjtv



No.11/07615

## OSAKA KYOTO

# FUJI TOKYO

## Colorful 6 วัน 4 คืน



วัดโทเซคิจิ



ศาลเจ้าฟุชิมิอินาริ



ตลาดปลาฮิมสุ คาชิโมะจิ



บุฟเฟ่ต์ ซาซุ

### ชมดอกลาเวนเดอร์ พร้อมวิวฟูจิ

เริ่มต้น

# 44,900

07-12, 14-19 ก.ค.69

21-26, 24-29 ก.ค.69

### ถ่ายรูปเช็คอินวิวฟูจิ กับซุ้มประตูโทเซคิจิ แชนมอน อิสระท่องเที่ยว ซอปปิงหนึ่งวันเต็มในโตเกียว

- ชมวิวฟูจิ ริมทะเลสาบคาวากุจิโกะ • วัดอาซากุสะ
- โทเทมบะ-พรีเมียมเอ้าเล็ต • ไอโดบะ • ไทเวอร์ซิตี
- ถนนนากามิเสะ • อีออน มอลล์ นาริตะ



GO2KIX-TG084

พักออนเซ็น 1 คืน พร้อมบุฟเฟ่ต์ซาซุ

# OSAKA KYOTO FUJI TOKYO COLORFUL

## 6D 4N โดยสายการบินไทย [TG]

	BKK	-----		-----	KIX		NRT	-----		-----	BKK
FLIGHT	เวลาออก		เวลาถึง		FLIGHT	เวลาออก		เวลาถึง			
TG622	23:59		07:30		TG677	17:30		22:30			

	โปรแกรมการเดินทาง	เช้า	เที่ยง	ค่ำ	โรงแรมที่พัก
1	กรุงเทพฯ (สนามบินสุวรรณภูมิ) – โอซาก้า (สนามบินคันไซ) (TG622 : 23.59-07.30)				
2	โอซาก้า (สนามบินคันไซ) – เกียวโต - ศาลเจ้าฟูชิมิอิซาริ - วัดมิมุโระโทจิ(วัดแห่งดอกไม้) - เมืองนาโงย่า				NAGOYA HOTEL หรือเทียบเท่า ***
3	ตลาดปลาซิมิสุ คาชิโนะอิชิ - เมืองฟูจิโนะมียะ - ชมวิวฟูจิ กับชุ่มประตู่ไทเซกิจิ แชนมอน วัดไทเซคิจิ - โโกเทมบะพรีเมี่ยมเฮ้าส์เล็ด - <b>แช่น้ำแร่ธรรมชาติ - เมนูชาปู</b>			 ชาปู	KAWAGUCHIKO or YAMANAKAKO ONSEN AREA หรือเทียบเท่า *** [🍵]
4	กิจกรรม ชงชาญี่ปุ่น - ชมวิวฟูจิ ริมทะเลสาบคาวากูจิโกะ - สวนโออิชิ ปาร์ค - ชมดอกลาเวนเดอร์พร้อมวิวฟูจิ - เมืองโตเกียว - โอไดบะ - ไทเวอร์ซิตี			อิสระ	NARITA HOTEL หรือเทียบเท่า ***
5	อิสระช้อปปิ้งในโตเกียว หรือเลือกซื้อ ทัวร์โตเกียวดิสนีย์แลนด์ (เดินทางโดยรถไฟ)		อิสระ	อิสระ	NARITA HOTEL หรือเทียบเท่า ***
6	วัดอาซากุสะ - ถนนนากามิเสะ - อีออน มอลล์ นาริตะ - โตเกียว (สนามบินนาริตะ) - กรุงเทพฯ (สนามบินสุวรรณภูมิ) (TG677 : 17.30-22.30)		อิสระ		

**การจัดที่นั่งบนเครื่องบิน จะเป็นไปตามที่สายการบินเป็นผู้กำหนด ซึ่งทางบริษัทฯ ไม่สามารถเข้าไปจัดการได้แต่อย่างใด**

-ห้องพักโรงแรมในญี่ปุ่นอาจแตกต่างกัน จึงทำให้ห้องพักแบบห้องเดี่ยว (Single) , ห้องพักร่วม (Twin / Double) และห้องพักแบบ 3 ท่าน (Triple) อาจจะไม่ได้อยู่ในชั้นเดียวกัน หรือ อยู่ติดกัน

**\*\*ในกรณีที่ท่านจองห้องพักแบบ TRIPLE [2 เตียง + 1 ที่นอนเสริม] แล้วทางโรงแรมไม่สามารถจัดหาห้องพัก แบบ TRIPLE ได้ ทางบริษัทขอสงวนสิทธิ์ในการจัดห้องพักแบบ แยก 2 ห้อง คือ [1TWN+1 SGL] แทน \*\***

# อัตราค่าบริการ

วันเดินทาง	ผู้ใหญ่พัก 2-3 ท่าน ท่านละ	เด็กอายุ ไม่เกิน 7 ปี ไม่ใช้เตียง	พักเดี่ยว เพิ่ม ท่านละ	ราคาไม่รวมตัว
07-12 กรกฎาคม 2569	44,900.-	41,900.-	12,900.-	31,900.-
14-19 กรกฎาคม 2569	45,900.-	42,900.-	12,900.-	32,900.-
21-26 กรกฎาคม 2569	45,900.-	42,900.-	12,900.-	32,900.-
24-29 กรกฎาคม 2569	48,900.-	45,900.-	12,900.-	35,900.-

ราคาเด็กทารก [อายุไม่ถึง 2 ปีบริบูรณ์ ณ วันเดินทางกลับ] ท่านละ 10,500 บาท

ราคานี้รวมรายการทัวร์ ตัวเครื่องบิน ไม่มีราคาเด็ก เนื่องจากเป็นราคาพิเศษ

ราคาทัวร์ข้างต้นยังไม่รวมค่าทิปมัคคุเทศก์และคนขับรถรวม 2,000 บาท/ท่าน/ทริป  
ขออนุญาตน้ำเก็บ ณ สนามบินวันแรก

**\*เงื่อนไขของสายการบินไทยต้องออกตั๋วล่วงหน้าก่อนการเดินทาง 1 เดือน หลังจากท่านชำระค่ามัดจำ ให้นำส่ง  
หน้าพาสปอร์ตมายังเจ้าหน้าที่ที่ดูแล\***

**\*\*บริษัทขอสงวนสิทธิ์ในการสลับสถานที่ท่องเที่ยวในรายการตามความเหมาะสม ของสภาพอากาศ ณ วัน  
เดินทาง เพื่อประโยชน์สูงสุดของลูกค้าเป็นสำคัญ\*\***

**วันแรก กรุงเทพฯ (สนามบินสุวรรณภูมิ) – โอซาก้า (สนามบินคันไซ) (TG622 23.59 – 07.30)**

**20.00 น.** พร้อมกันที่**สนามบินสุวรรณภูมิ** ประตูหมายเลข 10 เคาน์เตอร์ U สายการบินไทย เจ้าหน้าที่บริษัทฯ ให้  
การต้อนรับและอำนวยความสะดวกด้านเอกสารและสัมภาระ



**23.59 น.** ออกเดินทางสู่ **สนามบินคันไซ** ประเทศญี่ปุ่น โดย สายการบินไทย เที่ยวบินที่ **TG622**

**(สายการบินมีบริการอาหารและเครื่องดื่มบนเครื่อง)**

GO2KIX-TG084-- OSAKA KYOTO FUJI TOKYO COLORFUL 6D 4N BY TG

## วันที่สอง โอซาก้า (สนามบินคันไซ) – เกียวโต - ศาลเจ้าฟูชิมิอินาริ – วัดมิมุโระโทจิ(วัดแห่งดอกไม้) - เมืองนาโงย่า

07.30 น. เดินทางถึง **สนามบินคันไซ** ประเทศญี่ปุ่น (เวลาท้องถิ่นเร็วกว่าเวลาประเทศไทย 2 ชม.) ผ่านขั้นตอนการตรวจคนเข้าเมือง ด้านศุลกากร และรับกระเป๋าเรียบร้อยแล้ว

**[สำคัญมาก!!ไม่อนุญาตให้นำอาหารสด จำพวก เนื้อสัตว์ พืช ผัก ผลไม้ เข้าประเทศญี่ปุ่นหากฝ่าฝืนมีโทษจับปรับได้]**

นำท่านออกเดินทางสู่ **เมืองเกียวโต (Kyoto)** ซึ่งในอดีตเคยเป็นเมืองหลวงของประเทศญี่ปุ่นและยาวนานที่สุด คือ ตั้งแต่ปี ค.ศ. 794 จนถึง 1868 รวม ๆ 1,100 ปีเลยทีเดียว เมืองเกียวโตจึงเป็นเมืองที่มีสถานที่สำคัญ ๆ ที่เต็มไปด้วยประวัติศาสตร์และวัฒนธรรมดั้งเดิมของญี่ปุ่น

ชม **ศาลเจ้าฟูชิมิอินาริ** หรือ ศาลเจ้าพ่อจิ้งจอกขาว สร้างในศตวรรษที่ 9 โดยชาวนาเพื่อบูชาสุนัขจิ้งจอกที่เชื่อกันว่าเป็นทูตส่งสาส์นของเทพเจ้าแห่งการเก็บเกี่ยว ภายในศาลเจ้ามีเสาโทริอิจำนวนมากเรียงกันจนกลายเป็นอุโมงค์เสาโทริอิที่มีความยาวประมาณ 4 กิโลเมตร ศาลเจ้าแห่งนี้มีชื่อเสียงจากเสาโทริอิ สีแดงจำนวนนับพัน ซึ่งตั้งเรียงกันเป็นอุโมงค์เส้นทางเดินอยู่บริเวณหลังอาคารหลัก เส้นทางนี้จะตรงไปยังป่าในหุบเขาอินาริอันศักดิ์สิทธิ์ซึ่งมีความสูง 233 เมตร และเป็นอาณาบริเวณส่วนหนึ่งของศาลเจ้าศาลเจ้าฟูชิมิ อินาริเป็นศาลเจ้าที่สำคัญที่สุดในหมู่ศาลเจ้าจำนวนนับพันที่สักการะเทพอินาริ (INARI) ซึ่งเป็นเทพผู้รักษาข้าวตามความเชื่อของศาสนาชินโตเชื่อกันว่าสุนัขจิ้งจอกนั้นเป็นผู้นำสารของอินาริ



กลางวัน **รับประทานอาหารกลางวัน ณ ร้านอาหาร (มื้อที่ 1)**

นำท่านเดินทางสู่ **วัดมิมุโรโตะจิ (Mimurotoji)** แห่งเมืองอุจิ (Uji) เกียวโต (Kyoto) หรือที่หลายคนจะรู้จักกันในชื่อ “**วัดดอกไม้**” วัดเก่าแก่อายุมากกว่า 1,200 ปี ภายในบริเวณวัดมีสวนดอกไม้หลายชนิดตามฤดูกาล **เดือนเมษายนจะได้ชมดอกซากุระและอะซาเลีย**, ต้นเดือนพฤษภาคมจะได้ชมดอกชานชม, เดือนมิถุนายนถึงต้นเดือนกรกฎาคม จะได้ชมดอกไฮเดรนเยียบาน **ภายในวัดปลูกไฮเดรนเยียถึง 50 สายพันธุ์ มากกว่า 10,000 ต้น** รวมถึงไฮเดรนเยียตะวันตก ไฮเดรนเยียหน้าผาก ไฮเดรนเยียใบไอศ ไฮเดรนเยียแฝง และดอกไม้เจ็ดชั้น ต่างบานสะพรั่ง หลากสีสรรทั้ง **สีม่วง ฟ้าขาว ชมพู ส้ม แดง เหลือง** สวยงามละลานตาจนได้รับการขนานนามว่าเป็น **วัดแห่งดอกไฮเดรนเยีย** ถือว่าเป็นจุดชมดอกไม้ที่ไม่ควรพลาด และ **สิงหาคมเป็นช่วงของดอกบัว** และยังมีใบไม้เปลี่ยนสีให้ชมในช่วงปลายเดือนพฤศจิกายน (**ดอกไม้แต่ละชนิดขึ้นอยู่กับสภาพอากาศ**)



เดินทางสู่ **เมืองนาโกย่า** เป็นเมืองที่มีประวัติศาสตร์มายาวนาน เป็นเมืองใหญ่ที่สุดใน ภูมิภาคจูบุ ซึ่งอยู่ตรงกลางของประเทศญี่ปุ่น มีสถานที่ท่องเที่ยวมากมาย ทั้งสถานที่ท่องเที่ยวทางประวัติศาสตร์ และสถานที่ท่องเที่ยวทางธรรมชาติ

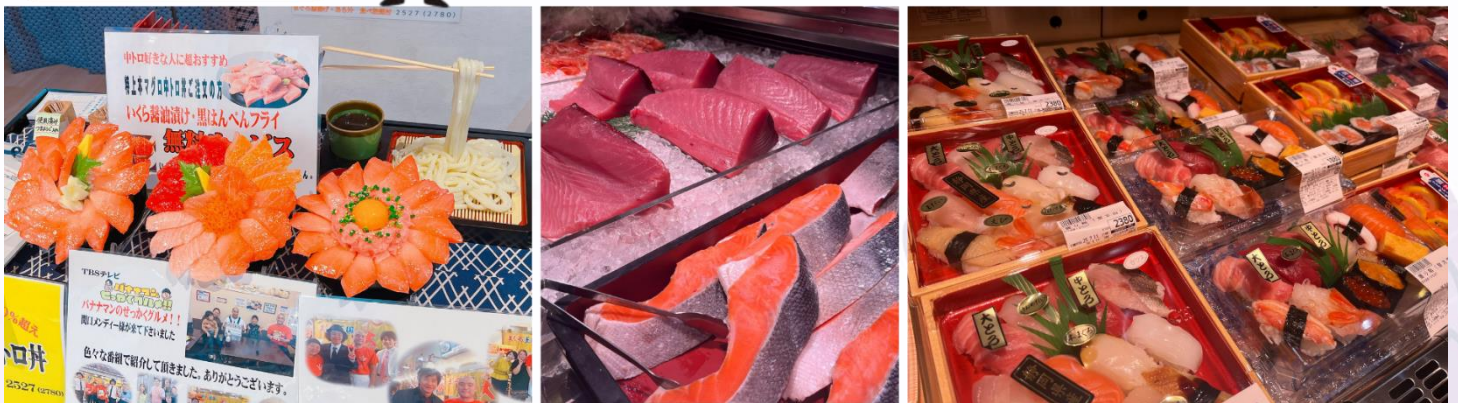
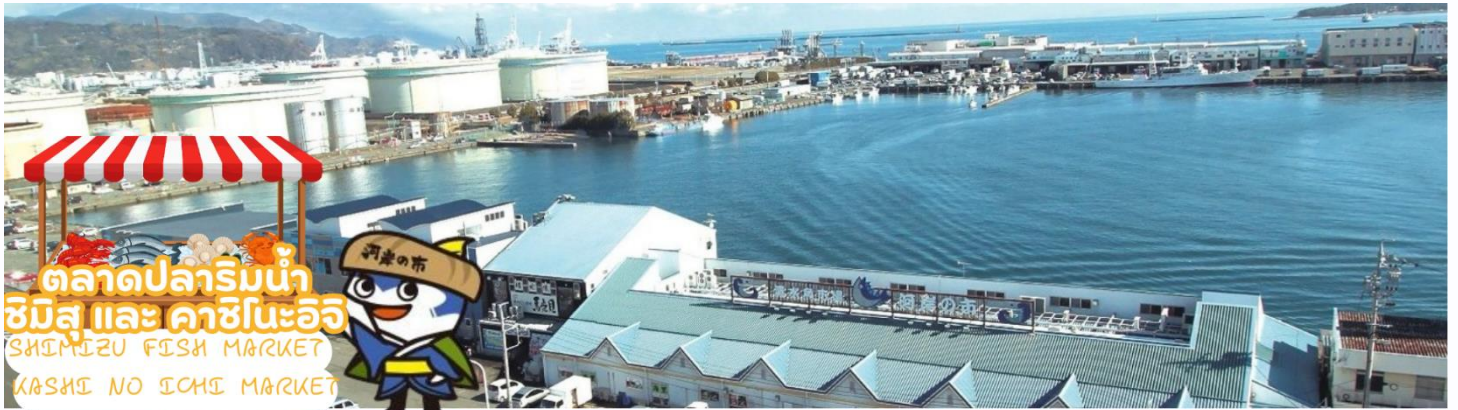
ค่ำ **รับประทานอาหารค่ำ ณ ร้านอาหาร (มื้อที่ 2)**

ที่พัก **NAGOYA HOTEL หรือเทียบเท่าระดับ 3 ดาว**

วันที่สาม ตลาดปลาซิมิสุ คาชิโนะอิชิ - เมืองฟูจิโนะมิยะ - ชมวิวฟูจิ กับซุ้มประตูโทเซกิจิ แชนมอน วัดโทเซคิจิ - โโกเทมบะพรีเมียมเอ้าเล็ท - แชน้ำแร่ธรรมชาติ - เมนูซาปู

เช้า บริการอาหารเช้า ณ ห้องอาหารของโรงแรม (มื้อที่ 3)

นำท่านเดินทางสู่ **ตลาดปลาริมน้ำ ซิมิสุ และ คาชิโนะอิชิ (Shimizu Fish Market + Kashi No Ichi Market)** เป็น 2 ตลาดที่อยู่ติดกัน ที่นี่จะแบ่งเป็น 2 โซนใหญ่ๆ คือ **โซนอิชิบะกัง** จะมีร้านค้าและร้านอาหาร 20 ร้าน ทุกร้านจะขายวัตถุดิบทะเลที่สดที่สุด ไม่ว่าจะเป็นปลา กุ้ง หอย ล็อบสเตอร์ เม่นทะเล รวมทั้งผักต่างๆ และยังมีร้านเต้าหู้โฮมเมด คัตสึโอะบุงิ (ปลาแห้งโบนิตะแผ่นบาง) ปลาแห้ง ซูชิ และอาหารทะเลอื่นๆ ให้ได้เลือกซื้อ และ**โซนมากุโระคัง** ส่วนนี้จะเป็นอาหารทะเลสดใหม่ที่เพิ่งนำมาจากทะเลบริเวณซิมิซีสดๆ มีร้านอาหารแสนอร่อยให้เลือก ตั้งแต่ร้านอาหารจานเดี่ยวดงบุริและอาหารชุดเทโซคุ จนไปถึงร้านอาหารซูชิหน้าล้าน เมนูต่างๆ ที่ควรสั่งอย่างเช่น ซุรุกะดงยอดนิยม (ข้าวหน้าปลาดิบและอาหารทะเลต่างๆ จากอ่าวซุรุกะ) ที่ตลาดปลาแห่งนี้ถ้ามาวันอากาศดีๆ จะได้เห็นวิวฟูจิอีกด้วย



นำท่านเดินทางสู่ **วัดโทเซคิจิ (Taisekiji Temple)** ตั้งอยู่ในเมืองฟูจิโนะมิยะ (Fujinomiya) สร้างขึ้นในปี ค.ศ. 1290 โดย พระสังฆราชองค์ที่สอง “นิคโก โชนิน” วัดแห่งนี้จะมีสัญลักษณ์ที่โดดเด่นและเป็นจุดถ่ายรูปเชคอิน คือ**ซุ้มประตูโทเซกิจิ แชนมอน (Taisekiji Sanmon Gate)** ซุ้มประตูสีแดงตรงทางเข้าที่ตั้งสง่าอยู่ด้านหน้า เพราะซุ้มประตูที่มีวิวด้านข้างเป็นภูเขาไฟฟูจิ ถือเป็นอีกหนึ่งจุดที่ถ่ายรูปและชมภูเขาไฟฟูจิได้สวยงาม ในช่วงปลายมีนาคมถึงต้นเมษายน ที่นี่ถือเป็นจุดชมซากุระที่มีชื่อเสียง และช่วงเดือนพฤศจิกายนที่นี่ก็เป็นจุดชมใบไม้เปลี่ยนสีที่สวยงามมากๆแห่งหนึ่งของญี่ปุ่น โดยหน้าประตูซุ้มโทริ

อิสีแดงจะตัดกับใบแปะก๊วยสีเหลืองที่อยู่ข้างหลัง และฉากหลังเป็นภูเขาไฟจิ (โดยปกติซากุระจะบานประมาณกลางมีนาคมถึงต้นเดือนเมษายน อาจมีการเปลี่ยนแปลงได้ขึ้นอยู่กับสภาพอากาศ)



กลางวัน      รับประทานอาหารกลางวัน ณ ร้านอาหาร (มือที่ 4)



อิสระช้อปปิ้งสินค้าแบรนด์เนม **โกเทมบะ พรีเมียม เอาท์เล็ต (Gotemba Premium Outlet)** เป็นหนึ่งในสาขาแบรนด์เอาท์เล็ตที่กระจายครอบคลุมประเทศญี่ปุ่น ให้ท่านได้ช้อปปิ้งอย่างจุใจกับสินค้าหลากหลายแบรนด์ดัง ทั้งในประเทศ และ ต่างประเทศ เช่น MORGAN, ELLE, BALLY, PRADA, GUCCI, DIESEL, TUMI, GAP, ARMANI, NIKE, ADIDAS ฯลฯ

**ค่ำ** **รับประทานอาหารค่ำ ณ ห้องอาหารของโรงแรม (มื้อที่ 5)**

**\*\*พิเศษ เมนูชาปูสไตร์ญี่ปุ่น พร้อมน้ำจิ้มรสเด็ด\*\***

**ที่พัก** **KAWAGUCHIKO or YAMANAKAKO ONSEN AREA หรือเทียบเท่าระดับ 3 ดาว** 🍷

**(ที่นอนอาจเป็นแบบ เบาะฟูก หรือ เตียง ขึ้นอยู่กับการจัดการของทางโรงแรม)**

**\*\*หลังจากทานอาหารค่ำ ให้ท่านผ่อนคลายกับการแช่น้ำจากแร่ธรรมชาติสไลต์ญี่ปุ่น\*\***

**วันที่สี่** **กิจกรรม ชงชาญี่ปุ่น - ชมวิวฟูจิ ริมทะเลสาบคาวากูจิโกะ - สวนโออิชิ ปาร์ค - ชมดอก  
ลาเวนเดอร์พร้อมวิวฟูจิ - เมืองโตเกียว - โอไดบะ - ไคเวอร์ซิตี**

**เช้า** **รับประทานอาหารเช้า ณ ห้องอาหารของโรงแรม (มื้อที่ 6)**

สัมผัสวัฒนธรรมดั้งเดิมของชาวญี่ปุ่น ให้ท่านได้ร่วม **กิจกรรมชงชาญี่ปุ่น (Sado)** โดยการชงชาตามแบบญี่ปุ่นนั้น มีขั้นตอนมากมาย เริ่มตั้งแต่การ ชงชา การจับถ้วยชา และการดื่มชา ทุกขั้นตอนนั้นล้วนมีขั้นตอนที่มีรายละเอียดที่ประณีตและสวยงามเป็นอย่างมาก และท่านยังมีโอกาสได้ลองชงชาด้วยตัวท่านเองอีกด้วย ซึ่งก่อนกลับให้ท่านอิสระเลือกซื้อของที่ฝากของที่ระลึกตามอัธยาศัย



ชม ทะเลสาบคาวากูจิโกะ (Kawaguchi ko) ที่เป็นหนึ่งในห้าทะเลสาบล้อมรอบภูเขาไฟฟูจิ ซึ่งทะเลสาบแห่งนี้เป็นที่นิยมสำหรับนักท่องเที่ยวไม่ว่าจะเป็นคนญี่ปุ่นหรือต่างชาติก็ตาม มักจะมาหาที่พักผ่อนในบริเวณนี้มากกว่าทะเลสาบที่เหลืออีกสี่แห่ง ดังนั้นรอบ ๆ บริเวณนี้จึงเต็มไปด้วยโรงแรม, ร้านอาหาร, และร้านขายของที่ระลึกมากมาย



นำท่านสู่ สวนโออิชิ (Oishi Park) เป็นหนึ่งในจุดชมวิวยอดนิยมของภูเขาไฟฟูจิ เราสามารถเพลิดเพลินกับถนนดอกไม้ยาวถึง 350 เมตร เป็นจุดชมวิวกะบูกิ (Mt.Fuji) ที่ตั้งอยู่ริมฝั่งทะเลสาบคาวากูจิโกะ ฝั่งเหนือ (Lake Kawaguchiko) ที่นี่เป็นที่นิยมของนักท่องเที่ยวชาวญี่ปุ่นซึ่งมาพักผ่อนตากอากาศ ชมวิว ตื่นตากับความงามของทิวทัศน์ มีภูเขาไฟฟูจิเป็นฉากหลัง และนอกจากนี้ที่นี่ยังมี Natural Living Center ร้านขายของสินค้าท้องถิ่นและของฝากต่างๆ ให้เลือกสรรอีกด้วย ในช่วงฤดูร้อน (ปลายเดือน มิถุนายนถึงต้นเดือนกรกฎาคม) สวนโออิชิพาร์คเต็มไปด้วยทุ่งดอกไม้หลากสีที่ตัดกับภูเขาไฟฟูจิซึ่งตั้งอยู่เบื้องหลัง ทำให้ทัศนียภาพดูสง่างามและมีเสน่ห์ ดอกไม้ที่บานเต็มสวนยังส่งกลิ่นหอมอบอวลไปทั่วบริเวณ (ปลายเดือนมิถุนายนถึงต้นเดือนตุลาคม) สวนโออิชิพาร์คจะมี ดอกไม้อาคาราและกำแพงดอกบีโกเนีย พร้อมวิวภูเขาไฟฟูจิ ทัศนียภาพที่ดูสวยงามอย่างมาก (ขึ้นอยู่กับสภาพอากาศ) ระลึกเกี่ยวกับภูเขาไฟฟูจิได้ และยังเป็นจุดถ่ายรูปกับภูเขาไฟฟูจิได้สวยงามในช่วงฤดูหนาว



กลางวัน รับประทานอาหารกลางวัน ณ ร้านอาหาร (มื้อที่ 7)

นำท่านสู่เมือง **โตเกียว Tokyo** คือ เมืองหลวงของประเทศญี่ปุ่น และเป็นหนึ่งใน 47 จังหวัดของประเทศญี่ปุ่น มีทำเลที่ตั้งอยู่บริเวณตอนกลางของประเทศ ทำให้เป็นเมืองที่มีสิ่งอำนวยความสะดวกครบครัน การคมนาคมที่สะดวกสบายมากๆ มีสถานที่ท่องเที่ยวที่หลากหลาย



นำท่านสู่ **โอไดบะ (Odaiba)** เป็นเกาะรวมศูนย์กลางความบันเทิง ย่านเมืองใหม่ที่เกิดจากการถมทะเลขึ้นมาเป็นเกาะ ตั้งแต่ปี ค.ศ. 1850 เกาะนี้เป็นที่แสดงให้เห็นถึง วิสัยทัศน์ และศักยภาพของชาวญี่ปุ่น ที่สามารถสร้าง สิ่งที่เป็นไปไม่ได้ให้เป็นไปได้ขึ้นมา ซึ่งภายในเกาะมีจุดถ่ายรูปเซ็คอินและแหล่งช้อปปิ้งมากมาย เมื่อไปโอไดบะ จะพบรูปปั้นจำลองของเทพีเสรีภาพ สัญลักษณ์ของนิวยอร์ก หันหน้าไปทางสะพาน Rainbow Bridge โดยมีขนาดเล็กกว่าเทพีเสรีภาพในนิวยอร์ก 7 เท่า อนุสาวรีย์นี้สร้างขึ้นแบบชั่วคราวในปี 1998 เพื่อเป็นอนุสรณ์ถึงมิตรภาพระหว่างญี่ปุ่นและฝรั่งเศส แต่ได้รับความนิยมจากคนญี่ปุ่นเป็นอย่างมากจนได้รับการสร้างขึ้นถาวรในปี 2000 ใครที่ได้มาโตเกียวลองแวะไปเซ็คอินได้โดยไม่ต้องไปไกลที่นิวยอร์ก



ให้ท่านได้ช้อปปิ้งสินค้าหลากหลายชนิดที่ **ห้างไดเวอร์ซิตี (Diver City Tokyo Plaza)** ซึ่งภายในมีร้านค้า ร้านอาหาร และแหล่งบันเทิงมากมาย และให้ท่านถ่ายรูปกับ **กันดั้มตัวใหม่ RX-0 Unicorn** ขนาดเท่าของจริง ซึ่งมีขนาดใหญ่มาก ในบริเวณห้าง ก็จะมีร้านค้าสำหรับคอกันดั้ม ตรงทางเข้าห้างไดเวอร์ซิตี แวะหาที่ม่อนที่ **Doraemon Time Square** กันก่อน หอนาฬิกาเชิงกลโดราเอมอน (Doraemon Mechanical Clock) มีความสูง 3.9 เมตร กว้าง 4 เมตร มีโชว์ให้ชมทุกชั่วโมง ด้านข้างมีม้านั่งให้ถ่ายรูปคู่กับ โดราเอมอน, โนบิตะ และ ชิซุกะด้วย ถ่ายรูปเสร็จแล้ว อย่าลืมแวะเข้าไปเดินช้อปปิ้งต่อด้านใน ที่ **Doraemon Future Department Store** ที่นี่แบ่งเป็น 3 ส่วน คือส่วนทดลองเล่นของวิเศษ ส่วนร้านค้า และส่วนทำของฝากเอง ที่นี่เป็นร้านจำหน่ายสินค้าของโดราเอมอนอย่างเป็นทางการแห่งแรกของโลก ใครที่เป็นสาวกที่ม่อนจะต้องเลิฟแน่นอน เพราะของน่ารักๆ เยอะมากจริงๆ นอกจากนี้ห้างไดเวอร์ซิตี ยังมี **POP MART** ให้เราได้ไปจุ่ม **ART TOY** เดินดูของเล่นเพลินๆ สายสะสมต้องกรี๊ดแน่นอน

## อิสระอาหารเย็นตามอัธยาศัย

ที่พัก

NARITA HOTEL หรือเทียบเท่าระดับ 3 ดาว

วันที่ห้า

อิสระช้อปปิ้งในโตเกียว หรือเลือกซื้อ ทัวร์โตเกียวดิสนีย์แลนด์ (เดินทางโดยรถไฟ)

เช้า

รับประทานอาหารเช้า ณ ห้องอาหารภายในโรงแรม (มื้อที่ 8)

**อิสระช้อปปิ้งในโตเกียว** ไกด์แนะนำท่านเดินทางโดยรถไฟ เพื่อไปเที่ยวย่านดังในโตเกียวและแหล่งช้อปปิ้ง อาทิ **ย่านชินจูกุ (Shinjuku shopping)** สถานบันเทิงและแหล่งช้อปปิ้งขนาดใหญ่ใจกลางเมืองโตเกียว เป็นศูนย์รวมแฟชั่นเก๋ ๆ เท่ห์ ๆ ของเหล่าบรรดาแฟชั่นนิสต้า มีสถานีรถไฟชินจูกุที่เป็นเหมือนศูนย์กลางของของย่านนี้

**คาบุกิโจ (Kabuki-jo)** เป็นย่านที่เต็มไปด้วยห้างสรรพสินค้า, ร้านเครื่องใช้ไฟฟ้าขนาดใหญ่อย่าง Big Camera และย่านบันเทิงยามราตรีที่มีร้านอาหารเยอะแยะมากมาย เช่นร้านอิซากายะ (Izakaya) เป็นต้น



**ย่านฮาราจูกุ (Harajuku)** แหล่งช้อปปิ้งมีสไตล์ ย่านฮาราจูกุท่านจะพบกับเหล่าวัยรุ่นญี่ปุ่นแต่งตัวคอสเพลย์ สนุกไปกับการแต่งตัวเฟลิดเฟลินเป็นแฟชั่นของตัวเองที่มีอิสระในการแต่งตัวน่ารักหลากหลายสไตล์ทั้งแนวโลลิต้าสุดคิ้ว แนวกอธิกสุดเท่ หรือแนวเดคอร์่าเก๋ ๆ วิกสีสันโดดเด่นแปลกตาอยากได้เสื้อผ้า ถุงเท้า เครื่องประดับสวย ๆ ต้องห้ามพลาดกับเมืองฮาราจูกุประเทศญี่ปุ่น

**ศาลเจ้าเมจิ (Meiji Shrine)** หนึ่งในศาลเจ้าที่โด่งดังในกรุงโตเกียว สร้างขึ้นเพื่อเป็นสถานที่บูชาดวงวิญญาณของจักรพรรดิเมย์จิและจักรพรรดินีโชเกน ในระหว่างช่วงสงครามโลกครั้งที่สอง ศาลเจ้าเมจิได้ถูกทำลายลง แต่ภายหลังได้มีการบูรณะและสร้างขึ้นมาใหม่จนถึงปัจจุบัน ซึ่งศาลเจ้านี้ตั้งอยู่ใกล้กับสถานีฮาราจูกุ (Harajuku Station) อยู่ติดกับสวนโยโยกิ (Yoyogi Park) และบริเวณทางเข้าจะมีเสาโทริอิขนาดใหญ่อยู่ด้านหน้า เมื่อเดินผ่านเข้ามาจะเป็นป่าไผ่กลางเมือง มีต้นไม้อยู่มากถึง 1 แสนต้น หรือที่เรียกกันว่า Meiji Jingu's forest ร่มรื่นมาก คนญี่ปุ่นมักจะมาเดินเล่นและออกกำลังกายบริเวณนี้

**ย่านชิบูย่า (Shibuya)** เต็มไปด้วยแหล่งช้อปปิ้ง ร้านอาหารที่ทันสมัย สถานที่เกี่ยวกับวัฒนธรรม คลับ และอื่น ๆ อีกมากมาย นอกจากนั้นยังมีสถานที่ต่าง ๆ ที่คนต่างชาติรู้จักเป็นอย่างดี อาทิ รูปปั้นฮาจิโกะสุนัขผู้ซื่อสัตย์ที่กลายเป็นจุดนัดพบและสถานที่ที่หากใครมาเยือนชิบูย่าต้องแวะมาถ่ายรูป ห้าแยกชิบูย่าที่มีคนเดินสวนกันไปมาจนตาลายบริเวณ ชิบูย่าเซ็นเตอร์ไก (Shibuya Center-gai) ถนนช้อปปิ้งแหล่งรวมตัวของวัยรุ่น

**ย่านฮาราจูกุ (Harajuku)** แหล่งช้อปปิ้งมีสไตล์ ย่านฮาราจูกุท่านจะพบกับเหล่าวัยรุ่นญี่ปุ่นแต่งตัวคอสเพลย์ สนุกไปกับการแต่งตัวเพลิดเพลินเป็นแฟชั่นของตัวเองที่มีอิสระในการแต่งตัวน่ารักหลากหลายสไตล์ทั้งแนวโลลิต้าสุดคิ้ว แนวกอธิคสุดเท่ หรือแนวเดคอร์่าเก้ ๆ วิกสีสันโดดเด่นแปลกตาอยากได้เสื้อผ้า ถุงเท้า เครื่องประดับสวย ๆ ต้องห้ามพลาดกับเมืองฮาราจูกุประเทศญี่ปุ่น

**ศาลเจ้าเมจิ (Meiji Shrine)** หนึ่งในศาลเจ้าที่โด่งดังในกรุงโตเกียว สร้างขึ้นเพื่อเป็นสถานที่บูชาดวงวิญญาณของจักรพรรดิเมย์จิและจักรพรรดินีโชเกน ในระหว่างช่วงสงครามโลกครั้งที่สอง ศาลเจ้าเมจิได้ถูกทำลายลง แต่ภายหลังได้มีการบูรณะและสร้างขึ้นมาใหม่จนถึงปัจจุบัน ซึ่งศาลเจ้านี้ตั้งอยู่ใกล้กับสถานีฮาราจูกุ (Harajuku Station) อยู่ติดกับสวนโยโยกิ (Yoyogi Park) และบริเวณทางเข้าจะมีเสาโทริอิขนาดใหญ่อยู่ด้านหน้า เมื่อเดินผ่านเข้ามาจะเป็นป่าไผ่กลางเมือง มีต้นไม้อยู่มากถึง 1 แสนต้น หรือที่เรียกกันว่า Meiji Jingu's forest ร่มรื่นมาก คนญี่ปุ่นมักจะมาเดินเล่นและออกกำลังกายบริเวณนี้

**ย่านชิบูย่า (Shibuya)** เต็มไปด้วยแหล่งช้อปปิ้ง ร้านอาหารที่ทันสมัย สถานที่เกี่ยวกับวัฒนธรรม คลับ และอื่น ๆ อีกมากมาย นอกจากนั้นยังมีสถานที่ต่าง ๆ ที่คนต่างชาติรู้จักเป็นอย่างดี อาทิ รูปปั้นฮาจิโกะสุนัขผู้ซื่อสัตย์ที่กลายเป็นจุดนัดพบและสถานที่ที่หากใครมาเยือนชิบูย่าต้องแวะมาถ่ายรูป ห้าแยกชิบูย่าที่มีคนเดินสวนกันไปมาจนตาลายบริเวณ ชิบูย่าเซ็นเตอร์ไก (Shibuya Center-gai) ถนนช้อปปิ้งแหล่งรวมตัวของวัยรุ่น

# โตเกียวดิสนีย์แลนด์ โตเกียวดิสนีย์ซี

TOKYO DISNEYLAND & DISNEYSEA



หรือเลือกซื้อ**ทัวร์เสริม โตเกียวดิสนีย์แลนด์ ดิสนีย์ซี** เชิญท่านพบกับความอลังการซึ่งเต็มไปด้วยเสน่ห์แห่งตำนานและจินตนาการของการผจญภัย ใช้ทุนในการก่อสร้าง 600 ล้านบาท โดยการถมทะเล ท่านจะได้พบสัมผัสกับเครื่องเล่นในหลายรูปแบบ เช่น ทำทายความมันส์เหมือนอยู่ในอวกาศไปกับ SPACE MOUNTAIN, ระทึกขวัญกับ HAUNTED MANSION บ้านผีสิง, ตื่นเต้นกับ SPLASH MOUNTAIN, นั่งเรือผจญภัยในป่ากับ JUNGLE CRUISE, เทียวบ้านหมีพูห์, ตะลุยอวกาศไปกับ BUZZ LIGHTYEAR'S ASTRO BLASTERS, เข้าไปอยู่ในโลกแห่งจินตนาการกับการ์ตูนที่ท่านชื่นชอบของ WALT DISNEY ราคาบัตรเริ่มต้น ผู้ใหญ่ท่านละ 3,000 บาท / เด็ก 2,500 บาท **ไม่รวมค่ารถไฟในการเดินทาง** [ราคาอาจมีการเปลี่ยนแปลง หากสนใจโปรดติดต่อเจ้าหน้าที่]

**\* เพื่อให้ท่านได้สนุกสนานอย่างเต็มที่จึงไม่มีบริการอาหารกลางวันและอาหารค่ำ \***

ที่พัก **NARITA HOTEL หรือเทียบเท่าระดับ 3 ดาว**

วันที่หก วัดอาซากุสะ – ถนนนากามิเสะ - อีออน มอลล์ นาริตะ - โตเกียว (สนามบินนาริตะ) – กรุงเทพฯ (สนามบินสุวรรณภูมิ) (TG677 : 17.30-22.30)

เช้า รับประทานอาหารเช้า ณ ห้องอาหารภายในโรงแรม **(มื้อที่ 9)**

ชม **วัดอาซากุสะ** หรือ **วัดเซนโซจิ (Sensoji Temple)** วัดที่ว่ากันว่า เก่าแก่ที่สุดในกรุงโตเกียว ซึ่งเคยเป็นวัดที่เหล่าโชกุนและซามูไรให้ความเลื่อมใสศรัทธาเป็นอย่างมากในอดีต นำท่านนมัสการ **องค์เจ้าแม่กวนอิมทองคำ** ที่ประดิษฐานในวิหารหลังใหญ่ (อยู่หลังฉากม่านกัน) และ ถ่ายภาพเป็นที่ระลึกกับ

“คามินาริมง (ประตูฟ้าคำราม)” ซึ่งมีโคมไฟสีแดงที่ได้ชื่อว่าเป็น “โคมไฟที่ใหญ่ที่สุดในโลก” มีความสูงใหญ่ถึง 4.5 เมตร อีกทั้งยังมี “ถนนนากามิเสะ” ถนนร้านค้าแหล่งรวมสินค้าของที่ระลึกต่างๆ มากมาย อาทิ พวงกุญแจ ตุ๊กตาแมววัก ดาบซามูไร ชุดกิโมโน ร่มญี่ปุ่น หรือ ขนมอาเกมันจู ขนมขึ้นชื่อของวัดอาซากุสะ



จากนั้นนำท่านช้อปปิ้ง **อออน มอลล์ นาริตะ (Aeon Mall Narita)** ห้างสรรพสินค้าที่มีสาขาอยู่ทั่วประเทศญี่ปุ่น มีร้านค้าที่หลากหลายมากกว่า 150 ร้าน เช่น MUJI, 100 yen shop, Sanrio store, Capcom games arcade , ร้านขายเครื่องกีฬา และซูเปอร์มาร์เก็ตขนาดใหญ่ให้ท่านได้เก็บจัดการลิสต์ของฝากมาจากคนที่บ้านได้อย่างครบครันเต็มที่

กลางวัน

**อิสระอาหารกลางวันตามอัธยาศัย**

สมควรแก่เวลาเดินทางนำท่านเดินทางสู่ **สนามบินนาริตะ**

ถึง **สนามบินนาริตะ** ทำการเช็คอินและโหลดกระเป๋าสัมภาระ เพื่อเดินทางกลับสู่ประเทศไทย

17.30 น.

ออกเดินทางสู่ **กรุงเทพฯ** โดยสายการบินไทย เที่ยวบินที่ TG677

**(สายการบินมีบริการอาหารและเครื่องดื่มบนเครื่อง)**

22.30 น.

เดินทางถึง **สนามบินสุวรรณภูมิ** กรุงเทพฯ โดยสวัสดิภาพ พร้อมความประทับใจ



## สำคัญ โปรดอ่านเงื่อนไขที่ท่านควรรทราบ



### ข้อมูลสำคัญเกี่ยวกับสายการบิน

การจัดที่นั่งบนเครื่องบินจะถูกกำหนดโดยสายการบิน ซึ่งจะดำเนินการผ่านระบบอัตโนมัติ ผู้โดยสารไม่สามารถเลือกที่นั่งได้ และที่นั่งอาจไม่ได้อยู่ติดกัน ซึ่งบริษัทไม่สามารถเข้าไปจัดการได้แต่อย่างใด



### ข้อมูลสำคัญเกี่ยวกับโรงแรมที่พัก

ห้องพักในโรงแรมอาจมีความแตกต่างกัน ดังนั้น ห้องพักประเภทห้องเดี่ยว (Single) ห้องพักคู่ (Twin/Double) และห้องพักสำหรับ 3 ท่าน (Triple) อาจไม่ได้ตั้งอยู่ในอาคารหรือชั้นเดียวกัน



### เงื่อนไขและข้อควรทราบอื่นๆ ทัวไปที่ท่านควรรทราบ

รายการทัวร์อาจมีการปรับเปลี่ยนหรือยกเลิกตามสภาพอากาศและความเหมาะสม โดยคำนึงถึงความปลอดภัยของผู้เดินทางเป็นหลัก โดยไม่จำเป็นต้องแจ้งให้ทราบล่วงหน้า

## ไม่รับผิดชอบค่าใช้จ่าย ตัวเครื่องบินภายในประเทศทุกกรณี

กรณีที่ท่านเดินทางจากต่างจังหวัด ค่าใช้จ่ายในการเดินทางเช่น ตัวเครื่องบิน รถไฟ รถทัวร์ ที่พัก ไม่ได้อยู่ในรายการทัวร์ รวมถึงกรณีที่เที่ยวบิน (ภายในประเทศ) มีการเปลี่ยนแปลงอันเนื่องมาจาก สายการบินเปลี่ยนแปลงเวลาบิน เที่ยวบิน ยกเลิกเที่ยวบิน หรือสาเหตุสุดวิสัยอื่นๆ ทางบริษัทจะไม่รับผิดชอบค่าใช้จ่ายในส่วนนี้



### หากทำการชำระเงินแล้ว

ทางบริษัทขอสงวนสิทธิ์ในการถือว่าท่านได้ยอมรับเงื่อนไขดังกล่าวแล้ว และจะไม่มี การฟ้องร้องใดๆ เนื่องจากท่านได้ยอมรับเงื่อนไขในการให้บริการแล้ว

**สำคัญ!!**  
กรุณาอ่านเงื่อนไข  
แนบท้ายโดยละเอียด  
เพื่อประโยชน์สูงสุดของท่าน



## ✔ อัตราค่าบริการรวม



ค่าตั๋วโดยสารเครื่องบินไป-กลับ ชั้นประหยัด พร้อมค่าภาษีสนามบินทุกแห่งตามรายการทัวร์ข้างต้น



คุ้มครองการเสียชีวิตจากอุบัติเหตุสูงสุด 2,000,000 บาท  
คุ้มครองค่ารักษาพยาบาลจากอุบัติเหตุสูงสุด 500,000 บาท  
*(เงื่อนไขตามกรมธรรม์)เงื่อนไขประกันการเดินทาง ค่าประกันอุบัติเหตุและค่ารักษาพยาบาล คุ้มครองเฉพาะกรณีที่ได้รับอุบัติเหตุระหว่างการเดินทางไม่คุ้มครองถึงการสูญเสียทรัพย์สินส่วนตัวและไม่คุ้มครองโรคประจำตัวของผู้เดินทาง และคุ้มครองเฉพาะผู้เดินทางไปกลับพร้อมกรุ๊ปเท่านั้น*



เจ้าหน้าที่บริษัท ฯ คอยอำนวยความสะดวกทุกท่านตลอดการเดินทาง



ค่าประกันวินาศภัยเครื่องบินตามเงื่อนไขของแต่ละสายการบิน



ค่าที่พักห้องละ 2-3 ท่าน ตามโรงแรมที่ระบุไว้ในรายการหรือ ระดับเทียบเท่า

*โรงแรมตามมาตรฐานประเทศญี่ปุ่น*  
- โรงแรมในประเทศญี่ปุ่นส่วนใหญ่ห้องพักมีขนาดเล็ก  
- โดยปกติแล้วโรงแรมจะจัดห้องพักสำหรับสองท่าน เป็นห้องพักเตียงคู่ (TWN) หรือประเภทเตียงดับเบิล (DBL)  
\*ในกรณีนี้ จะขึ้นอยู่กับประเภทห้องพักโรงแรมนั้นๆ\*  
- โรงแรมประเภทเรียวกัง (คืนที่มีการแช่น้ำร้อน) จะมีห้องพักเป็นแบบ Japanese Style (เบาะฟูตง) หรือ Western Style (เตียง) \*\*ขึ้นอยู่กับการจัดการของทางโรงแรม\*\*  
- หากท่านมีความประสงค์จะพัก 3 ท่านต่อห้อง (ห้องเตียงคู่+ที่นอนเสริม) ท่านต้องยอมรับในพื้นที่อันจำกัดของห้องพัก  
- ในกรณีห้องพักเดี่ยว 1 ท่าน SGL (1เตียง) หากวันเข้าพักห้องใดเตียงมีไม่เพียงพอ ทางโรงแรมอาจจัดห้องพัก 2 เตียงให้กับท่าน



ค่าอาหาร ค่าเข้าชม และ ค่ายานพาหนะทุกชนิดตามที่ระบุไว้ในรายการทัวร์ข้างต้น



ค่าน้ำหนักกระเป๋าสัมภาระเริ่มต้น 20 กิโลกรัม / ท่าน



ค่าน้ำดื่มวันละ 1 ขวดต่อท่าน

## ✘ อัตราค่าบริการไม่รวม



ค่าทำหนังสือเดินทางไทย เอกสารต่างดาวต่างๆ และการยื่นเรื่อง เข้า-ออก



ค่าน้ำหนักกระเป๋าเดินทางในกรณีที่เกิดเกินกว่าสายการบินกำหนด



ค่าภาษีน้ำมัน บริษัทฯ ขอสงวนสิทธิ์เรียกเก็บค่าบริการเพิ่ม กรณีที่สายการบินมีการปรับขึ้นค่าภาษีน้ำมัน และภาษีสนามบิน ก่อนเดินทาง



ค่าใช้จ่ายส่วนตัวนอกเหนือจากรายการ เช่น ค่าเครื่องดื่ม, ค่าอาหารที่สั่งเพิ่ม, ค่าโทรศัพท์ ฯลฯ สำหรับท่านที่รับประทานอาหารพิเศษ อาหารเจ หรือไม่ทานเนื้อสัตว์ ไม่ทานหมู ไม่ทานไก่ และมีความจำเป็นให้ทางบริษัท จัดเตรียมอาหารไว้ให้ท่านเป็นพิเศษนอกเหนือจากที่กรุ๊ปจัดไว้ในรายการ ขอสงวนสิทธิ์ในการเรียกเก็บค่าใช้จ่ายเพิ่มเติมตามจริงหน้างาน



ภาษีมูลค่าเพิ่ม 7% และหัก ณ ที่จ่าย 3%



ค่าทิปมัคคุเทศก์ท้องถิ่นและคนขับรถ รวม 2,000 บาท/ท่าน/ทริป (เด็กชำระที่เท่ากับผู้ใหญ่) ชำระที่สนามบิน



ค่าธรรมเนียมเอกสารเข้าเมืองสำหรับผู้ถือพาสปอร์ตต่างประเทศ

*ประเทศไทยของชาวต่างชาติ (ถ้ากรณีทางรัฐบาลญี่ปุ่นประกาศให้กลับมาใช้วีซ่า ผู้เดินทางจะต้องเสียค่าใช้จ่ายเพิ่มในการขอวีซ่าตามที่ สถานทูตกำหนด)*



**\*\*รวมภาษีน้ำมัน และ ภาษีสนามบินทุกแห่ง ณ วันที่ 01 เม.ย. 69 \*\***

**(หากสายการบินมีการปรับภาษีน้ำมันเพิ่มในภายหลัง ทางบริษัทฯ ขอสงวนสิทธิ์ในการเรียกเก็บส่วนต่างตามจริง)**



## โรงแรมตามมาตรฐานประเทศญี่ปุ่น

- โรงแรมในประเทศญี่ปุ่นส่วนใหญ่ห้องพักมีขนาดเล็ก
- โดยปกติแล้วโรงแรมจะจัดห้องพักสำหรับสองท่าน เป็นห้องพักเตียงคู่ (TWN) หรือประเภทเตียงดับเบิล (DBL)  
\*ในกรณีนี้ จะขึ้นอยู่กับประเภทห้องพักโรงแรมนั้นๆ\*
- โรงแรมประเภทเรียวกัง (คืนที่มีการแช่น้ำร้อน) จะมีห้องพักเป็นแบบ Japanese Style (เบาะ futon) หรือ Western Style (เตียง) \*\*ขึ้นอยู่กับจัดการของทางโรงแรม\*\*
- หากท่านมีความประสงค์จะพัก 3 ท่านต่อห้อง (ห้องเตียงคู่+ที่นอนเสริม) ท่านต้องยอมรับในพื้นที่อันจำกัดของห้องพัก
- ในกรณีห้องพักเดี่ยว 1 ท่าน SGL (1เตียง) หากวันเข้าพักห้อง1เตียงมีไม่เพียงพอ ทางโรงแรมอาจจัดห้องพัก 2เตียงให้กับท่าน

ประเภทห้องพัก (เด็กอายุตั้งแต่ 6 ปีขึ้นไป ต้องใช้เตียง)	โปรดทำความเข้าใจในรายละเอียดของห้องพัก **ห้องพักต่างประเภทอาจจะไม่ได้อยู่ในชั้นเดียวกัน**	
 3.5 - 5 ฟุต 1 เตียง	ห้องพักเดี่ยว SINGLE BED ROOM (SGL)	ห้องพักสำหรับ 1 ท่าน มีค่าใช้จ่ายเพิ่มจากค่าทัวร์
 3 - 3.5 ฟุต 2 เตียง	ห้องพักเตียงคู่ TWIN BED ROOM (TWN)	ห้องพักสำหรับ 2 ท่าน
 4.5 - 5 ฟุต 1 เตียง	ห้องพักเตียงดับเบิล DOUBLE BED ROOM (DBL)	ห้องพักสำหรับ 2 ท่าน ห้องพักมีจำนวนน้อยและ อาจมีขนาดห้องเล็กกว่าห้อง TWN
 3 - 3.5 ฟุต 2 เตียง + 1 ที่นอนเสริม	ห้องพักสำหรับสามท่าน (ที่นอนเสริม) TRIPLE BED ROOM (TRP)	ห้องพักสำหรับ 3 ท่าน **หมายเหตุ**
<p>**ในกรณีที่ท่านจองห้องพักแบบ TRIPLE [2 เตียง + 1 ที่นอนเสริม] แล้วทางโรงแรมไม่สามารถจัดหาห้องพักแบบ TRIPLE ได้ ทางบริษัทขอสงวนสิทธิ์ในการจัดห้องพักแบบ แยก 2 ห้อง คือ [1 TWN/DBL+1 SGL] แทน **</p> 		





## เงื่อนไขการให้บริการ

1. กรุณาชำระมัดจำ **ท่านละ 25,000 บาท** ภายใน 48 ชม หลังจากชำระมัดจำแล้ว กรุณาจัดส่งหน้าพาสปอร์ต และเอกสารการจองมายังบริษัทฯ
  - กรณีผู้เดินทางทำการจองก่อนวันเดินทางภายใน 35 วัน ทางบริษัทขอสงวนสิทธิ์ในการเก็บค่าทัวร์เต็มจำนวน
  - โดยทุกการจองจะได้รับการยืนยันสิทธิ์สำรองที่นั่ง เมื่อมีการชำระมัดจำแล้ว เท่านั้น
2. **กรุณาชำระค่าทัวร์ส่วนที่เหลือ 35 วัน ก่อนออกเดินทาง**  
หากไม่ชำระตามที่กำหนด ทางบริษัทฯถือว่าท่านยกเลิกการเดินทางโดยอัตโนมัติ ไม่มีเงื่อนไขใดๆ และขออนุญาตให้สิทธิ์การจองแก่ผู้เดินทางท่านอื่นที่อยู่ลำดับถัดไป
3. เมื่อชำระเงินในแต่ละส่วนแล้ว โปรดส่งสำเนาการโอนเงิน พร้อมระบุชื่อพนักงานขายมาทางอีเมล พร้อมทั้งส่ง **สำเนาหนังสือเดินทาง (Passport)** พร้อมยืนยันว่า ต้องการเดินทางท่องเที่ยวทวีปใด วันที่ใด ไปกับใครบ้าง, เบอร์โทร หากไม่ส่งสำเนาหนังสือเดินทาง (Passport) มาให้ ทางบริษัทฯ ขอสงวนสิทธิ์ไม่รับผิดชอบค่าเสียหาย อันเกิดจากความผิดพลาดจากการสะกด ชื่อ-นามสกุล และอื่นๆ เพื่อใช้ในการจองตัวเครื่องบิน) ทั้งนี้เพื่อความถูกต้องในการดำเนินการจองตัวเครื่องบิน ที่ถูกต้องเป็นสิ่งสำคัญ และ ป้องกันการผิดพลาดที่อาจก่อให้เกิดค่าเสียหายเพิ่มเติมได้

**\*\* กรุณาศึกษารายการทัวร์ และเงื่อนไขการให้บริการโดยละเอียด เพื่อผลประโยชน์สูงสุดในการใช้บริการของท่าน เนื่องจาก เมื่อท่านชำระเงินครบจำนวนหรือมัดจำบางส่วนแล้ว ทางบริษัทฯ ถือว่าท่านได้ยอมรับเงื่อนไขการบริการและข้อตกลงต่างๆที่ได้ ระบุไว้ทั้งหมดในโปรแกรมการเดินทางนั้นๆ \*\***



## คุณสมบัติการเข้าประเทศญี่ปุ่น

1. โปรดตรวจสอบ **PASSPORT** : กรุณานำพาสปอร์ตติดตัวมาในวันเดินทาง พาสปอร์ตต้องมีอายุไม่ต่ำกว่า 6 เดือน หรือ 180 วัน ขึ้นไปก่อนการเดินทาง และต้องมีหน้ากระดาษอย่างต่ำ 6 หน้า  
**หมายเหตุ :** สำหรับผู้เดินทางที่อายุไม่ถึง 18 ปี และไม่ได้เดินทางกับบิดา มารดา ต้องมีจดหมายยินยอมให้บุตรเดินทางไปต่างประเทศจากบิดาหรือมารดาแนบมาด้วย
2. กิจกรรมใดๆ ที่จะกระทำในประเทศญี่ปุ่นจะต้องไม่เป็นที่ขัดต่อกฎหมาย และเข้าข่ายคุณสมบัติเพื่อการพำนักระยะสั้น
3. ในขั้นตอนการขอเข้าประเทศ จะต้องระบุระยะเวลาการพำนักไม่เกิน 15 วัน
4. เป็นผู้ที่ไม่มีประวัติการถูกส่งตัวกลับจากประเทศญี่ปุ่น หรือมิได้อยู่ในระยะเวลาของการถูกปฏิเสธไม่ให้เข้าประเทศ และไม่เข้าข่ายคุณสมบัติที่อาจจะถูกปฏิเสธไม่ให้เข้าประเทศ





## เงื่อนไขการยกเลิก

\*\*กรณีการขอยกเลิกการเดินทาง หรือเลื่อนการเดินทาง ผู้เดินทางหรือตัวแทนจำหน่าย (ผู้มีชื่อในเอกสารการจอง) จะต้องแพช อีเมลล์ หรือ มาเซ็นเอกสารการยกเลิกที่บริษัท อย่างเป็นทางการหนึ่ง เพื่อเป็นการแจ้งยกเลิกกับทางบริษัทอย่างเป็นทางการเป็นลายลักษณ์อักษร (ทางบริษัทไม่ขอรับยกเลิกการจอง ผ่านทางโทรศัพท์ไม่ว่ากรณีใดๆ)

\*\*กรณีผู้เดินทางหรือตัวแทนจำหน่าย ต้องการขอรับเงินค่าบริการคืน ผู้เดินทางหรือตัวแทนจำหน่าย (ผู้มีชื่อในเอกสารการจอง) จะต้องแพช อีเมลล์ หรือ มาเซ็นเอกสารการขอรับเงินคืนที่บริษัท อย่างเป็นทางการหนึ่ง เพื่อการเรื่องขอรับเงินค่าบริการคืน โดยแนบหนังสือมอบอำนาจพร้อมหลักฐานประกอบการมอบอำนาจ หลักฐานการชำระค่าบริการต่างๆ และหน้าสมุดบัญชีธนาคารที่ต้องการให้นำเงินเข้าให้ครบถ้วน โดยมีเงื่อนไขการคืนเงินค่าบริการ ตาม “ประกาศคณะกรรมการธุรกิจนำเที่ยวและมัคคุเทศก์ เรื่อง หลักเกณฑ์เกี่ยวกับการกำหนดอัตราการจ่ายเงินค่าบริการคืนให้แก่นักท่องเที่ยว พ.ศ. 2563” ดังนี้

### ยกเลิก ไม่น้อยกว่า 30 วันก่อนการเดินทาง (ไม่นับวันเดินทาง)

**คืนเงินค่าทัวร์หลังหักค่าใช้จ่ายที่เกิดขึ้นจริง** เพื่อการเตรียมการนำเที่ยว ทั้งหมด เช่น ค่ามัดจำตัวเครื่อง ค่าบริการแลนด์ ต่างประเทศ เป็นต้น

### การยกเลิกเดินทางกับกรุ๊ปที่ออกเดินทางช่วงเทศกาลวันหยุด เช่น ปีใหม่, สงกรานต์ เป็นต้น

บางสายการบินมีการกัณฑ์มัดจำที่นิ่งกับสายการบิน และค่ามัดจำที่พัก รวมถึงเที่ยวบินพิเศษ เช่น CHARTER FLIGHT **จะไม่มีการคืนเงินมัดจำ หรือ ค่าทัวร์ทั้งหมดที่ชำระแล้ว** ไม่ว่ายกเลิกด้วยกรณีใดๆ

### ยกเลิก ไม่น้อยกว่า 15-29 วันก่อนเดินทาง (ไม่นับวันเดินทาง)

**คืนเงิน 50% ของค่าทัวร์หลังหักค่าใช้จ่ายที่เกิดขึ้นจริง** เพื่อการเตรียมการนำเที่ยวทั้งหมด เช่น ค่ามัดจำตัวเครื่อง ค่าบริการแลนด์ ต่างประเทศ เป็นต้น

### หากท่านงดการใช้บริการรายการใดรายการหนึ่งหรือไม่เดินทางพร้อมคณะ:

ทางบริษัทฯ จะถือว่าท่านสละสิทธิ์ **ไม่อาจเรียกร้องค่าบริการและเงินมัดจำคืน ไม่ว่ากรณีใดๆ ทั้งสิ้น**

### ยกเลิก น้อยกว่า 15 วันก่อนการเดินทาง

**ทางบริษัทฯ ขอสงวนสิทธิ์ ไม่คืนเงินค่าทัวร์ทั้งหมด** การจ่ายเงินคืนแก่ผู้เดินทางตามข้อกำหนดด้านบน ซึ่งมีการหักเงินในบางส่วนนั้น เนื่องจากทางบริษัทมีค่าใช้จ่ายที่ได้จ่ายจริงเพื่อการเตรียมการนำเที่ยวไปแล้ว เช่น การมัดจำที่นิ่งบัตรโดยสารเครื่องบิน การจองที่พัก และ ค่าใช้จ่ายที่จำเป็นอื่นๆ เป็นต้น

### กรณีที่กองตรวจคนเข้าเมืองในกรุงเทพฯ และต่างประเทศปฏิเสธการเดินทางออกหรือเข้าประเทศที่ระบุ

**บริษัทฯ ขอสงวนสิทธิ์ที่จะไม่คืนค่าทัวร์** ไม่ว่ากรณีใดๆ \*สำคัญ !! บริษัททำธุรกิจเพื่อการท่องเที่ยวเท่านั้น ไม่สนับสนุนการเดินทางเข้าญี่ปุ่นโดยผิดกฎหมาย ลูกค้าต้องผ่านการตรวจคนเข้าเมืองด้วยตัวของตัวเอง โดยมัคคุเทศก์ไม่สามารถช่วยเหลือใดๆ ได้ทั้งสิ้น \*





## ข้อมูลเพิ่มเติมเกี่ยวกับ ตัวเครื่องบิน



- กรณีที่ท่านมีความประสงค์จะต้องการปรับเปลี่ยนระดับชั้นที่นั่ง จาก ชั้นประหยัด (Economy Class) เป็นชั้นธุรกิจ (Business Class) โดยใช้คะแนนจากบัตรสะสมไมล์ จะต้องดำเนินการล่วงหน้าก่อนเดินทางอย่างน้อย 7 วันและ ต้องดำเนินการที่เคาน์เตอร์ของสายการบิน ณ วันเดินทาง และชำระเงินเพื่ออัปเกรดที่นั่งด้วยตัวท่านเอง เท่านั้น
- ในการเดินทาง ผู้เดินทางจะต้องเดินทางไป-กลับพร้อมกันเป็นหมู่คณะเท่านั้น หากต้องการเลื่อนวันเดินทางกลับก่อน (หรือหลัง) ท่านจะต้องชำระค่าใช้จ่ายส่วนต่างที่สายการบิน และบริษัททัวร์เรียกเก็บเพิ่มเติมก่อนออกตัวโดยสาร
- การจัดที่นั่งบนเครื่องบิน จะเป็นไปตามที่สายการบินเป็นผู้กำหนด ซึ่งทางบริษัทฯ ไม่สามารถเข้าไปจัดการได้แต่อย่างใด
- ในกรณีที่ผู้เดินทางต้อง ออกตัวโดยสารเครื่องบินภายในประเทศ กรุณาติดต่อเจ้าหน้าที่ของบริษัทฯล่วงหน้าทุกครั้ง เพื่อตรวจสอบความถูกต้องของ Detail flight และ เพื่อยืนยันว่ากรุ๊ปออกเดินทางแน่นอนแล้ว และผู้เดินทางจะต้องมาถึงสนามบินอย่างน้อย 4 ชม. ก่อนการเดินทาง มิฉะนั้นทางบริษัทจะไม่รับผิดชอบใดๆ หากมีความเสียหายเกิดขึ้น



## ข้อมูลเพิ่มเติมเรื่องสัมภาระ



- สำหรับน้ำหนักของสัมภาระที่ทางสายการบินอนุญาตให้บรรทุกใต้ท้องเครื่องบิน คือ 20 กิโลกรัม (สำหรับผู้โดยสารชั้นประหยัด / ECONOMY CLASS PASSENGER) การเรียกเก็บค่าธรรมเนียมสัมภาระที่เกินเพิ่มเป็นสิทธิของสายการบิน ที่ท่านไม่อาจปฏิเสธได้ (ท่านจะต้องชำระในส่วนที่โดนเรียกเก็บเพิ่ม)
- สำหรับกระเป๋าสัมภาระที่ทางสายการบินอนุญาตให้นำขึ้นเครื่องได้ ต้องมีน้ำหนักไม่เกิน 7 กิโลกรัม และมีความกว้าง+ยาว+สูง ไม่เกิน 115 เซนติเมตร หรือ 25 เซนติเมตร (9.75 นิ้ว) x 56 เซนติเมตร (21.5 นิ้ว) x 46 เซนติเมตร (18 นิ้ว)
- กรณีที่ต้องเดินทางด้วยสายการบินภายในประเทศ น้ำหนักของกระเป๋าอาจจะถูกกำหนดให้ต่ำกว่ามาตรฐานได้ ทั้งนี้ขึ้นอยู่กับข้อกำหนดของแต่ละสายการบิน ทางบริษัทฯ ขอสงวนสิทธิ์ไม่รับผิดชอบส่วนต่างของค่าใช้จ่ายที่สัมภาระน้ำหนักเกิน (ท่านต้องชำระในส่วนที่โดนเรียกเก็บเพิ่ม)
- ทางบริษัทฯ ไม่รับผิดชอบกรณีเกิดการสูญหาย, สูญหายของกระเป๋า และสัมภาระของผู้โดยสาร ในทุกกรณี





## เงื่อนไขอื่น ๆ

### หมายเหตุ

1. จำนวนผู้เดินทางต้องมี**ขั้นต่ำ 9 ท่าน** (ไม่นับรวมผู้เดินทางที่ไม่ใช้ตัวกรุ๊ปและเด็กทารก) ขึ้นไปต่อกรุ๊ป มิฉะนั้น ทางบริษัทขอสงวนสิทธิ์ในการงดออกเดินทางและเลื่อนการเดินทางไปในวันอื่นต่อไป โดยทางบริษัทฯ จะแจ้งให้ท่านทราบล่วงหน้า นอกจากนี้ผู้เดินทางทุกท่านยินดีที่จะชำระค่าบริการเพิ่มเพื่อให้คณะเดินทางได้ ทางเรายินดีที่จะประสานงานในการเดินทางตามประสงค์ให้ท่านต่อไป
2. ค่าภาษีน้ำมัน บริษัทฯ ขอสงวนสิทธิ์เรียกเก็บค่าบริการเพิ่ม กรณีที่สายการบินมีการปรับขึ้นค่าภาษีน้ำมัน และภาษีสนามบิน ก่อนเดินทาง
3. กรณีที่สายการบินประกาศยกเลิกเที่ยวบิน บริษัทฯ จะพยายามจัดการทดแทนด้วยเที่ยวบินใกล้เคียงตามความเหมาะสมและจะเรียนแจ้งทุกครั้งที่ได้รับการแจ้งมาจากสายการบิน
4. บริษัทฯ จะไม่รับผิดชอบใดๆ ทั้งสิ้น หากเกิดกรณีความล่าช้าจากสายการบิน, การประท้วง, การนัดหยุดงาน, การก่อการจลาจล, ภัยธรรมชาติ, **โรคระบาด**, การนำสิ่งของผิดกฎหมาย ซึ่งอยู่นอกเหนือความรับผิดชอบของบริษัทฯ
5. บริษัทฯ จะไม่รับผิดชอบใดๆ ทั้งสิ้น หากเกิดสิ่งของสูญหาย อันเนื่องเกิดจากความประมาทของท่านอันเกิดจากการโจรกรรม และ อุบัติเหตุจากความประมาทของนักท่องเที่ยวเอง
6. บริษัทฯ ขอสงวนสิทธิ์ในการเปลี่ยนแปลงรายการโดยมีต้องแจ้งล่วงหน้า ทั้งนี้ขึ้นอยู่กับสภาวะอากาศ การเมืองสายการบิน และราคาอาจเปลี่ยนแปลงได้ตามความเหมาะสม ทั้งนี้ขึ้นอยู่กับอัตราแลกเปลี่ยนของเงินสกุล (เยน) โดยไม่ต้องแจ้งให้ทราบล่วงหน้า
7. การบริการของรถบัสนำเที่ยวญี่ปุ่น ตามกฎหมายประเทศญี่ปุ่น **สามารถให้บริการวันละ 10 ชั่วโมง** มีอาจเพิ่มเวลาได้ โดยมีคนขับรถและคนขับจะเป็นผู้บริหารเวลาตามความเหมาะสม ทั้งนี้ขึ้นอยู่กับสภาพการจราจรในวันเดินทางนั้นๆ เป็นหลัก จึงขอสงวนสิทธิ์ในการปรับเปลี่ยนเวลาท่องเที่ยวตามสถานที่ในโปรแกรมการเดินทาง อีกทั้งโปรแกรมอาจจะมีการปรับเปลี่ยนตามความเหมาะสมของสภาพอากาศและฤดูกาล ทั้งนี้เพื่อความปลอดภัยของนักท่องเที่ยวเป็นสำคัญ
8. กรณีที่กองตรวจคนเข้าเมืองที่กรุงเทพฯ และในต่างประเทศ ปฏิเสธมิให้เดินทางออก หรือ เข้าประเทศที่ระบุ ไว้ในรายการเดินทาง บริษัทฯ ขอสงวนสิทธิ์ที่จะไม่คืนค่าทัวร์ไม่ว่ากรณีใดๆ ทั้งสิ้น
9. เมื่อท่านออกเดินทางไปกับคณะแล้ว ถ้าท่านงดการใช้บริการรายการใดรายการหนึ่ง หรือไม่เดินทางพร้อมคณะ ถือว่าท่านสละสิทธิ์ ไม่อาจเรียกร้องค่าบริการและเงินมัดจำคืน ไม่ว่ากรณีใดๆ ทั้งสิ้น
10. กรณีลูกค้าที่จองเฉพาะทัวร์ไม่รวมบัตรโดยสารเครื่องบิน (จอยด์แลนด์ทัวร์ ชื่อตัวเครื่องบินแยกเอง) ในวันเริ่มทัวร์(วันที่หนึ่ง) ท่านจะต้องมารอคณะเท่านั้น ทางบริษัทไม่สามารถให้คณะรอท่านได้ ไม่ว่ากรณีใดๆ ก็ตาม กรณี **“ไฟล์ทของท่านถึงช้ากว่าคณะ”** และยืนยันเดินทาง ท่านจะต้องเดินทางตามคณะไปยังเมือง หรือสถานที่ท่องเที่ยวที่คณะอยู่ในเวลานั้นๆ กรณีนี้ จะมีค่าใช้จ่ายเพิ่ม ท่านจำเป็นต้องชำระค่าใช้จ่ายที่ใช้ในการเดินทางด้วยตนเองทั้งหมดเท่านั้นไม่ว่ากรณีใดก็ตาม และทางบริษัทขอสงวนสิทธิ์ไม่สามารถชดเชย หรือทดแทน หากท่านไม่ได้ท่องเที่ยวเมืองหรือสถานที่ท่องเที่ยวใดๆ สถานที่หนึ่ง ทุกกรณี เนื่องจากเป็นการชำระแบบเหมาจ่ายกับตัวแทนทั้งหมดแล้ว
11. กรณี **“หญิงตั้งครรภ์”** ท่านจะต้องมีใบรับรองแพทย์ ระบุชัดเจนว่าสามารถเดินทางออกนอกประเทศได้ รวมถึงรายละเอียดอายุครรภ์ที่ชัดเจน สิ่งนี้อยู่เหนือการควบคุมของบริษัทฯ

