



RJ EXPLORER

บริษัท วาร์จ เอ็กซ์พลอริเออร์ จำกัด RJ EXPLORER

License No.11/08052

298/43 หมู่บ้านดีไอโซน ซอยเพชรเกษม 53 แขวงหลักสอง เขตบางแค กรุงเทพฯ 10160

☎ 02 044 4988

📍 บริษัท วาร์จ เอ็กซ์พลอริเออร์ จำกัด

🌐 www.rj-travel.com

✉ rjtravel4@gmail.com



LINE @annrjtv



NORWAY 

SCENIC ROUTE

Nordic Scenic Escape

ราคาเริ่มต้นต่อท่าน

176,500

ราคารวมตัวเครื่องบิน อาหาร ที่พัก

10 DAYS 7 NIGHTS

24 ก.ค. - 2 ส.ค. 2569

7 - 16 สิงหาคม 2569

09 - 18 ตุลาคม 2569

Book Now

ALL NEW
2026



10 วัน 7 คืน *Scenic Route*
NORWAY
เส้นทางสายโรแมนติกแห่งนอร์เวย์

✈️ 24 ก.ค. - 2 ส.ค. 26
✈️ 7 - 16 สิงหาคม 26
✈️ 09 - 18 ตุลาคม 26

ราคา 176,500.-

“มีเพียง 3 ช่วงวันเดินทางเท่านั้น”



Geiranger-Trollstigen



Flydalsjuvet



ล่องเรือชมฟยอร์ด
โทแรงเกอร์ & นเรอยฟยอร์ด



Flamsbana
เส้นทางรถไฟสายโรแมนติก



คริสเตียนซุนด์



นั่ง TROLL CAR
สัมผัสธารน้ำแข็งบรึกสเด



เซเว่นซิสเตอร์



เบอร์เก้น เมืองท่าในฟินส์สไต

วันที่ 1 ออกเดินทางจากกรุงเทพฯ – ออสโล (นอร์เวย์)

21.30 น. พร้อมคณะที่สนามบินสุวรรณภูมิ ประตู 3 เคาน์เตอร์ H ประตู 4 สายการบินไทย
เจ้าหน้าที่คอยอำนวยความสะดวกในเรื่องสัมภาระและการเช็คอิน จากนั้นเชิญรอ ณ ห้อง
พักรู้โดยสารขาออก



วันที่ 2 กรุงออสโล (นอร์เวย์) – เกิลี่ ประตูสู่ดินแดนฟยอร์ด

00.05 น. ออกเดินทางสู่กรุงออสโล โดยสายการบินไทย เที่ยวบินที่ TG954

07.25 น. คณะถึงกรุงออสโล เมืองหลวงอันงามสง่าของประเทศนอร์เวย์ ผ่านพิธีการตรวจคนเข้าเมืองและรับสัมภาระแล้ว นำเที่ยวชมกรุงออสโล ผ่านไปชมปราสาทอาเคอฮุส (Akurshus) งานสถาปัตยกรรมอันเก่าแก่ในยุคเรอเนสซองส์ เข้าชมอุทยานฟรีกอนเนอร์ ที่จัดแสดงผลงานประติมากรรม การแกะสลักรูปเหมือนจากหินแกรนิต และการหล่อรูปคนด้วยสำริด และทองแดง ผลงานทั้งหมดเป็นของ 'กุสตาฟ วิคเกอร์แลนด์' โดยผลงานชิ้นเอกเป็นเสา Monolitten รอบเสาแกะสลักเป็นเรื่องราวเกี่ยวกับวัฏจักรชีวิตมนุษย์ แล้วเข้าสู่เขตใจกลางเมือง พระบรมมหาราชวังตั้งโดดเด่นเป็นสง่า, เนชั่นแนลเธียเตอร์, อาคารรัฐสภา และศาลาเทศบาลเมืองเก่าซึ่งเป็นสัญลักษณ์ของเมือง ถ่ายรูปกับโรงละครแห่งชาติ (The Oslo Opera House) สถาปัตยกรรมแบบโมเดิร์น, ย่าน Aker Brygge เคยเป็นท่าเรือที่ใหญ่ที่สุดแห่งหนึ่งในนอร์เวย์ และถนนคนเดินคาร์ล โจฮัน เกท ที่คราคร่ำไปด้วยผู้คนมาจับจ่ายซื้อของบนถนนช้อปปิ้งของเมือง

12.30 น. **รับประทานอาหารกลางวัน ณ ภัตตาคาร**

13.30 น. ออกเดินทางสู่เมืองเกิลด์อันแสนโรแมนติกในหุบเขาเป็นเมืองสก็ร์สอร์ดที่โด่งดังของนอร์เวย์ และยังเป็นประตูสู่ดินแดน ฟยอร์ด (222 ก.ม.)

18.00 น. **รับประทานอาหารค่ำ ณ ภัตตาคาร**

นำท่านเข้าพัก Bardøla Høyfjellshotell 4* หรือเทียบเท่าในระดับเดียวกัน



วันที่ 3 เกิลด์ – เบอร์เก้น – Bryggen มรดกโลก - ยอดเขาฟลอยเอ่น

07.00 น. **รับประทานอาหารเช้าแบบสแกนดิเนเวียนที่โรงแรม**

08.00 น. รถโค้ชนำท่านเดินทางสู่เบอร์เก้น (243 ก.ม.) เมืองท่าแห่งนอร์เวย์ตะวันตกเมืองที่ได้ชื่อว่า เป็นประตูสู่ฟยอร์ด ตัวเมืองเรียงรายไปด้วยบ้านเรือนเก่าแก่อายุกว่า 1,000 ปี ปัจจุบันมี ประชากรอาศัยอยู่ 225,000 คน สถานที่สวยงามที่ได้ขึ้นทะเบียนเป็นมรดกโลก และมีความสำคัญทางประวัติศาสตร์และวัฒนธรรม จนได้รับการบันทึกภาพมากที่สุด

12.30 น. **รับประทานอาหารกลางวัน ณ ภัตตาคาร**

บ่าย เที่ยวชมเมืองเมืองเบอร์เก้น (Bergen) ชมเมืองในฝันที่แสนน่ารัก เป็นเมืองท่าที่สำคัญของ นอร์เวย์มาตั้งแต่คริสต์ศตวรรษที่ 13 เมืองนี้ล้อมรอบด้วยภูเขาถึงเจ็ดลูก มีท่าเรือที่ยาวถึง 10 กิโลเมตร เที่ยวชมเขตเมืองเก่าอันเป็นที่ตั้งของ Fish Market และ Bryggen ที่ยังคงอนุรักษ์อาคารไม้ที่มีอายุเกือบ 300 ปี ซึ่งเป็นตัวอย่างการก่อสร้างที่โดดเด่น จนได้รับการ จัดทะเบียนให้เป็นมรดกโลกโดยองค์การยูเนสโก (Unesco) แล้วนำคณะนั่งรถรางขึ้นสู่ ยอดเขาฟลอยเอ่น Floyen บนความสูง 320 เมตรเหนือระดับน้ำทะเล เพื่อให้ท่านได้ชมวิว ทิวทัศน์ของเมือง อันเป็นภาพบรรยากาศที่งดงามไม่ควรพลาด แล้วอิสระให้ท่านได้เดินเล่น ย่านถนนคนเดิน ที่ถูกสร้างให้เดินได้อย่างสะดวก และร้านค้ามากมายให้ท่านได้เลือกสรร

18.00 น. **รับประทานอาหารค่ำ ณ ภัตตาคาร**

นำท่านเข้าพัก Scandic Hotel Bergen City 4* หรือเทียบเท่าในระดับเดียวกัน



วันที่ 4 เบอร์เก้น – กู้ดวากัน – ล่องเรือมรดกโลก เนรอยฟยอร์ด – รถไฟสายโรแมนติก ฟลอม

07.00 น. **รับประทานอาหารเช้าแบบสแกนดิเนเวียนที่โรงแรม**

08.00 น. ออกเดินทางสู่เมือง**ฟลอม** ในเขตภูมิภาคของภฟยอร์ด ผ่านหมู่บ้านชนบทที่มีความสำคัญในด้านศุนยภฟทาดูหนาวของยุโรปเหนือ ตลอดเส้นทางท่านจะได้เห็นวิวทิวทัศน์ของลำธารที่กัดเซาะหุบเขา จนเป็นหุบขนาดใหญ่ เข้าสู่เขตเมืองฟลอม ใกล้กับ ฟยอร์ด Aurland ที่มีภูมิทัศน์งดงามสุดสายตา

นำท่านสัมผัสกับบรรยากาศของ FJORD CRUISE โดยเรือคาทามารัน ขับเคลื่อนด้วยระบบไฟฟ้า ล่องชมความงามของ Næroyfjorden เรือทันสมัยได้รับการออกแบบมาเพื่อให้ท่านได้สัมผัสประสบการณ์การเที่ยวชมอย่างเต็มที่ เพลิดเพลินกับความเงียบสงบของฟยอร์ดโดยไม่มีเสียงรบกวนและมลพิษอื่นๆ ท่านจะรู้สึกเหมือนล่องลอยไปอย่างเงียบๆ สู่ช่องนฟยอร์ดที่สวยงามที่สุดแห่งหนึ่งในนอร์เวย์ มีความยาวถึง 204 กิโลเมตรจากทะเลเข้ามาในแผ่นดิน โดยเป็นความมหัศจรรย์ของธรรมชาติที่เกิดจากการกัดเซาะแผ่นดินของธารน้ำแข็งเมื่อหลายล้านปีก่อน จาก Gudvangen จรด Flåm ผ่าน Aurlandsfjorden ที่สวยงามก่อนจะอ้อมภูเขา Beitlanipa และเดินทางต่อไปยัง Næroyfjord ที่แคบๆ ในส่วนที่อยู่ด้านในสุดใช้เวลาประมาณ 2 ชั่วโมง

12.00 น. **รับประทานอาหารกลางวัน ณ ภัตตาคาร**

บ่าย นำท่านนั่งรถไฟสู่เมืองมิร์ดาล (Myrdal) เป็นศูนย์กลางของรถไฟสายโรแมนติกที่สุดในโลก (FLAMSBANA) ตั้งอยู่บนความสูง 857 เมตร เหนือระดับน้ำทะเลใกล้กับฟยอร์ด Aurland จุดหมายปลายทางฝันของนักท่องเที่ยวจากทั่วโลก ที่ต่างอยากสัมผัสกับประสบการณ์ครั้งหนึ่งในชีวิต รถไฟขบวนสีเขียวล้วนผ่านฟยอร์ดอันงดงามหลายแห่ง และน้ำตกใหญ่น้อยที่เกิดจากการละลายของหิมะ จิวทิวทัศน์ตลอดเส้นทาง เรียกได้ว่างดงามเกินคำบรรยายกันเลยทีเดียว รถไฟจะผ่านอุโมงค์, ลอดภูเขา, สะพานข้ามหุบเขาและแม่น้ำ และจะจอดให้ท่านได้ถ่ายภาพกับน้ำตกสวยที่สุดในนอร์เวย์ Kjosfossen เรียกได้ว่า เป็นเส้นทางรถไฟที่โรแมนติกที่สุดในโลกจริงๆ

19.00 น. **รับประทานอาหารค่ำ ณ ภัตตาคาร**

นำท่านเข้าพัก Myrkdalen Hotel 4* หรือเทียบเท่าในระดับเดียวกัน



วันที่ 5 ฟลอม – ธารน้ำแข็ง บริกสเดล – โทลคาร์ – สตรีน – ไกแรงเกอร์ - จุดชมวิวดาลสนิบบา

08.00 น. **รับประทานอาหารเช้าแบบสแกนดิเนเวียนที่โรงแรม**

09.00 น. เดินทางสู่ภูมิภาคนอร์ดฟยอร์ดเดน บริเวณที่มีทะเลสาบ หุบเขา และชายฝั่งฟยอร์ดมากมาย อีกทั้งยังเป็นแหล่งกำเนิดของม้าพันธุ์ฟยอร์ดคิงอีกด้วย ภูมิภาคแถบนี้เป็นถิ่นอาศัยของชาวไวกิงโบราณ เข้าสู่หมู่บ้านโอลเด็น แหล่งเพาะปลูกและฟาร์มปศุสัตว์ สัมผัสกับธารน้ำแข็งบริกสเดล (Glacier) ธารน้ำแข็งแห่งนี้มีอาณาเขตติดกับอุทยานแห่งชาติยอสเทอดาล นำคณะนั้นนั่งรถ TROLL CAR ที่ออกแบบเป็นพิเศษ สำหรับท่องเที่ยวไปบนถนนสายแคบ ๆ เพื่อที่จะให้ท่านได้สัมผัสกับธารน้ำแข็งอย่างใกล้ชิด

เดินทางต่อสู่เมืองสตรีน เมืองวีลอร์ดนาร์กริมฝั่งฟยอร์ด สัมผัสความงามสุดโรแมนติก

12.00 น. **รับประทานอาหารกลางวัน ณ ภัตตาคาร**



15.00 น. ถึงจุดชมวิวดาลส์นิบบา ถูกค้นพบในปีค.ศ. 1907 บนเขาที่ราบสูง 1,500 เมตรเหนือระดับน้ำทะเล จุดชมวิวนี้นี้เรียกว่า Geiranger Skywalk ที่จะทำให้นักท่องเที่ยวรู้สึกเหมือนอยู่บนเส้นทางลอยฟ้า โอบล้อมไปด้วยเทือกเขาเขียวขจีตัดกับหิมะอันขาวสะอาด ที่นี่อากาศแสนบริสุทธิ์ จนได้ขึ้นทะเบียนเป็นแหล่งมรดกโลกทางธรรมชาติขององค์การ UNESCO และเปิดให้นักท่องเที่ยวได้มาเยือน ในระหว่างเดือนมิถุนายน - กันยายนเท่านั้น

19.00 น. รับประทานอาหารค่ำ ณ ภัตตาคาร

นำคณะพัก Union Hotel 4* หรือเทียบเท่าในระดับเดียวกัน

วันที่ 6 ไกแรงเกอร์ฟยอร์ด – ล่องเรือฟยอร์ด ไกแรงเกอร์ฟยอร์ดสวยที่สุดในนอร์เวย์

08.00 น. รับประทานอาหารเช้าแบบสแกนดิเนเวียนที่โรงแรม

09.00 น. เที่ยวชมไกแรงเกอร์ฟยอร์ด ล่องเรือชมฟยอร์ดที่ได้ชื่อว่าสวยที่สุดในนอร์เวย์ จากนักท่องเที่ยวที่ได้ไปเยือนและบอกเล่าความงดงามของฟยอร์ดแห่งนี้ไว้ ซึ่งท่านจะไม่ผิดหวังกับมรดกโลกทางธรรมชาติแห่งนี้ ชมน้ำตกสูงทั้งเจ็ด SEVEN SISTERS หนึ่งในเอกลักษณ์ของไกแรงเกอร์ฟยอร์ด ภาพของวิวทิวทัศน์แห่งนี้ถูกกล่าวขานเป็นตำนานให้ผู้หลงใหลในธรรมชาติมาเยือน

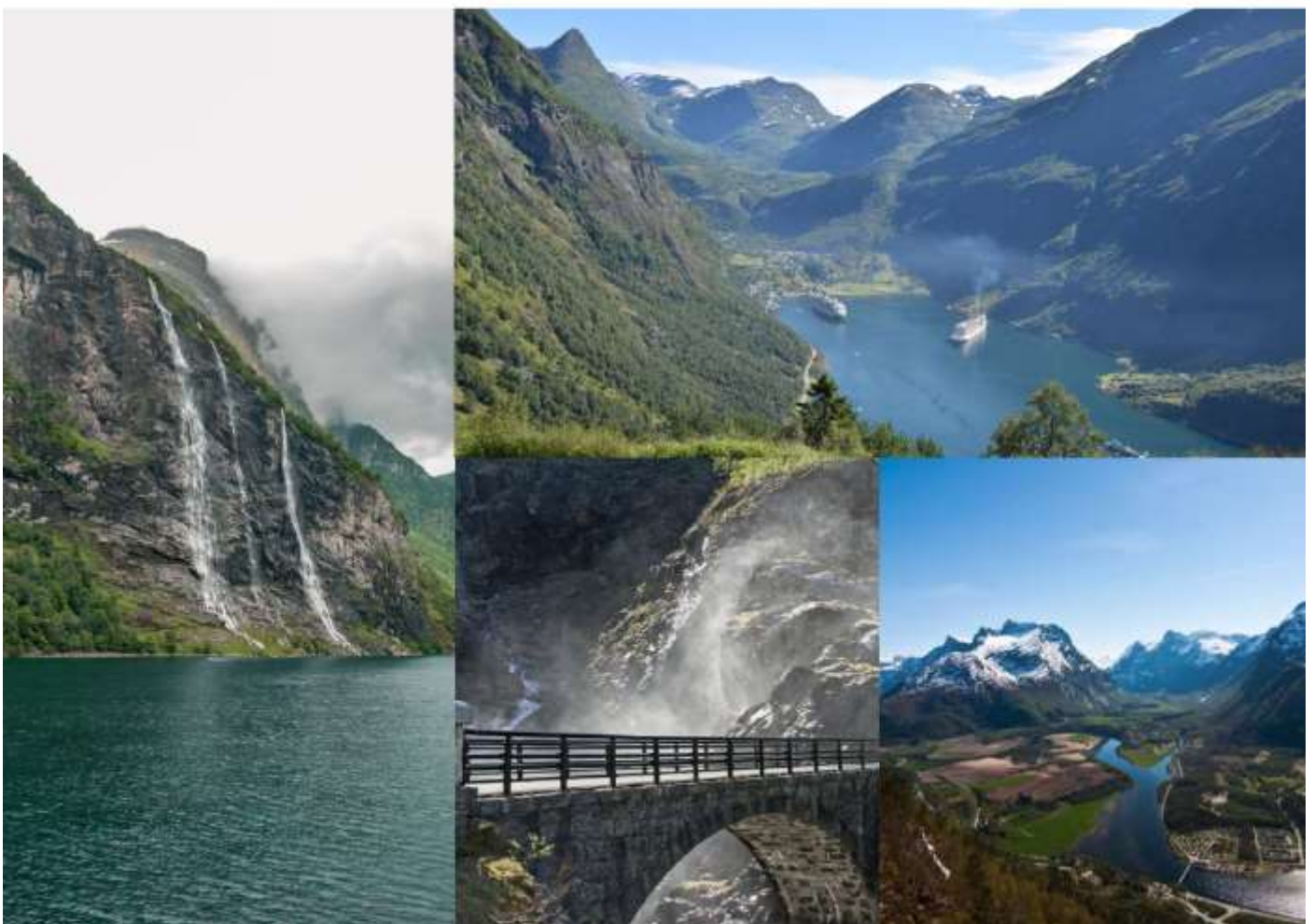
12.00 น. รับประทานอาหารกลางวัน ณ ภัตตาคาร



บ่าย บ้านทีกภาพจากจุดชมวิวที่สวยงามที่สุดในไทแรงเกอร์ฟยอร์ด (Flydalsjuvet) นำท่านเดินทางสู่เส้นทางอันคดเคี้ยวไปตามภูเขาสูงชัน Geiranger-Trollstigen เส้นทางท่องเที่ยวที่เปี่ยมไปด้วยขนบธรรมเนียมประเพณี พร้อมทิวทัศน์อันน่าทึ่งอันเป็นเอกลักษณ์ของนอร์เวย์ตะวันตก หุบเขาอันเขียวชอุ่ม ฟาร์มสตรอบเบอร์รี่ที่มีกำบังเป็นภูเขาสูงชัน อีกหนึ่งเส้นทางทิวทัศน์อันงดงามที่สุดของนอร์เวย์ แวะจุดชมวิว เออนีวีเก้น Ørnevegen หรือ The Eagle Road จุดชมวิว 1 ใน 11 แห่งในเขตหุบเขาอันเขียวชจี ชมน้ำตกเออนีวีเก้น และทัศนียภาพที่เปิดกว้างของไทแรงเกอร์ฟยอร์ดซึ่งมีแนวภูเขาตั้งฉากใกล้หน้าตก "เซเว่นซิสเตอร์" และหมู่บ้านเล็ก ๆ บนภูเขาKnivsfjå จุดชมวิวออกแบบโดยศิลปิน May Elin Eikaas-Bjerk แล้วไปต่ออีกหนึ่งจุดชมวิวที่ช่องเขา Gudbrandsjuvet ในหุบเขา Valdalen โดยมีไหล่เขาสูงชัน แม่น้ำ และช่องเขาในระยะใกล้ เป็นเวลากว่าพันปีที่ผ่านมาวัดโศลาได้ตัดหลุมบ่อขนาดใหญ่ และชั้นหินที่สลบซับซ้อนออกไป อีกทั้งยังมีคาเฟ่ Gudbrandsjuvet เปิดให้บริการในช่วงฤดูร้อน และบ้านทีกภาพสวยของ Trollstigen และน้ำตกสตีกฟอสเซน (Stigfossen) ทยาล้อมไปด้วยยอดเขา Mount Bispen, Kongen และ Dronninga เดินทางสู่อันดาลเนส เมืองหลวงแห่งกีฬาปีนเขาของนอร์เวย์ ตั้งอยู่ท่ามกลางความเงียบสงบของหุบเขารวมสตาลเลน

19.00 น. **รับประทานอาหารค่ำ ณ ภัตตาคาร**

นำคณะพัก Grand Hotel Andalsnes 4* หรือเทียบเท่าในระดับเดียวกัน





วันที่ 7 อัลดาลเนส – ATLANTIC ROAD – คริสเตียนซุนด์

- 08.00 น. **รับประทานอาหารเช้าแบบสแกนดิเนเวียนที่โรงแรม**
- 09.00 น. สัมผัสประสบการณ์แห่งความทรงจำ ไปกับการเดินทางบนเส้นทางที่ได้รับการยกย่องว่าเป็นที่สุดแห่งทศวรรษนี้ The Atlantic Road ที่ทอดตัวพาดผ่านเกาะเล็กๆ และแผ่นดินใหญ่บางแห่ง ตลอดระยะทาง 8.274 ก.ม. ที่มีจุดชมวิวให้ท่านได้ถ่ายภาพในทุกมุมมอง
- รับประทานอาหารกลางวัน ณ ภัตตาคาร**
- 12.00 น. เดินทางสู่เมือง**คริสเตียนซุนด์** เมืองท่าที่มีความสวยงามไม่แพ้เบอร์กัน หรือ เมืองอื่นๆในนอร์เวย์ เสน่ห์ของเมืองนี้อยู่ที่บ้านเรือนกระจายตัวอยู่บนเกาะทั้ง 4 แห่งที่อยู่ใกล้กัน ต่างเรียงรายไปด้วยสถาปัตยกรรมในยุคหลังของสงครามโลก ไม่ว่าจะเป็นโอเปร่าเฮ้าส์ รูปปั้น Klippfiskjerringa ที่บอกเล่าเรื่องราวในอดีตของเมือง โบสถ์ Kirkelandet ความเชื่อมโยงทางวัฒนธรรมและประวัติศาสตร์ ทำให้สถานที่ที่มีความสำคัญแห่งนี้ควรค่าแก่การไปเยือนเป็นอย่างยิ่ง
- รับประทานอาหารค่ำ ณ ภัตตาคาร**
- 19.00 น. **นำคณะพัก Scandic Kristiansund 4* หรือเทียบเท่าในระดับเดียวกัน**



วันที่ 8 คริสเตียนชูด์ - กรุงออสโล - ซอปปิงถนนคาร์ล โจฮันเกท

07.00 น. **รับประทานอาหารเช้าแบบสแกนดิเนเวียนที่โรงแรม**

ออกเดินทางโดยสายการบินภายในประเทศ สู่กรุงออสโล

ถึงสนามบินออสโล การ์เดอมุน รถโค้ชรอรับแล้วเดินทางสู่ย่านใจกลางเมือง

12.00 น. **รับประทานอาหารกลางวัน ณ ภัตตาคาร**

บ่าย นำคณะเข้าเช็คอินโรงแรมในย่านถนนคาร์ล โจฮัน เกท แล้วอิสระให้ท่านได้เดินเที่ยวบนถนนคนเดิน อันเป็นแหล่งช้อปปิ้งที่มีชื่อเสียงที่สุดของนอร์เวย์ เป็นทั้งย่านช้อปปิ้ง และแหล่งพบปะของนักท่องเที่ยวจากทั่วโลก ที่มาเยือนนอร์เวย์ตั้งอยู่กลางกรุงออสโล มีสินค้าทุกอย่างให้ได้เลือกซื้อ ของฝากของขวัญที่น่าซื้อก็คือ ผลิตภัณฑ์จากชนสัตว์ น้ำมันปลา เนยแข็งเทียนไข และของที่ระลึก เช่น เรือไวกิง หรือตุ๊กตา Troll ตุ๊กตาพื้นบ้านของนอร์เวย์ เครื่องครัว พวงกุญแจ เป็นต้น สินค้าและของที่ระลึกต่างๆ

19.00 น. **รับประทานอาหารค่ำ ณ ภัตตาคาร**

นำคณะพัก Radisson Blu Plaza Hotel 4* หรือเทียบเท่าในระดับเดียวกัน

วันที่ 9 เดินทางสู่สนามบิน - กลับกรุงเทพฯ

08.00 น. **รับประทานอาหารเช้าแบบสแกนดิเนเวียนที่โรงแรม**

10.00 น. **ออกเดินทางสู่สนามบิน เพื่อเตรียมเดินทางกลับสู่กรุงเทพฯ**

14.15 น. **ออกเดินทางกลับสู่กรุงเทพฯโดยสายการบินไทย เที่ยวบินที่ TG 955**

วันที่ 10 เดินทางสู่ถึงกรุงเทพฯ

06.15 น. **นำท่านเดินทางกลับถึงกรุงเทพฯ โดยสวัสดิภาพ**

อัตราค่าทัวร์ Norway Scenic Route 10 วัน 7 คืน

ขอสงวนสิทธิ์ ในกรณีโรงแรมไม่สามารถจัดห้องพักหรือเตียงสำหรับผู้เข้าพัก 3 ท่าน (Triple Room) ได้ อาจมีค่าใช้จ่ายเพิ่มเติมตามความเหมาะสม

PERIOD	Tour Fare Adults	Child 4-11 With Bed	Child 4-6 No Bed	SGL SUPP	NO TKT ADL / CHD
24 ก.ค. - 2 ส.ค. 26	176,500.-	158,850.-	141,200.-	18,000.-	40,000.- / 30,000.-
7 - 16 สิงหาคม 26	176,500.-	158,850.-	141,200.-	18,000.-	40,000.- / 30,000.-
09 - 18 ตุลาคม 26	176,500.-	158,850.-	141,200.-	18,000.-	40,000.- / 30,000.-

PROMOTION

สำหรับท่านที่จองโปรแกรมที่บินสายการบินไทย

จองก่อน 120 วัน

ลดท่านละ 4,000 บาท

จองก่อน 90 วัน

ลดท่านละ 2,000 บาท

หมายเหตุ

1. โปรแกรมดังกล่าวข้างต้นเป็นการนำเสนอโปรแกรมท่องเที่ยว ซึ่งอาจมีการเปลี่ยนแปลงเนื่องจากการจัดโปรแกรมของแต่ละวันเดินทางจะไม่เหมือนกัน โปรแกรมท่องเที่ยวที่สมบูรณ์ครบถ้วนจะส่งให้ท่าน 7 วันก่อนการเดินทางเท่านั้น
2. ทางบริษัทได้เตรียมการเดินทางของคณะทัวร์ก่อน 45 วัน โดยซื้อตั๋วเครื่องบิน, เช่ารถโค้ช, จองที่พัก, ร้านอาหาร สถานที่เข้าชมต่างๆ ไว้ล่วงหน้าให้กับกรุ๊ปทัวร์ กรณีที่เกิดเหตุการณ์ อาทิ การยกเลิกเที่ยวบิน, การล่าช้าของสายการบิน, การพลาดเที่ยวบิน (ขึ้นเครื่องไม่ทัน), การนัดหยุดงาน, การจลาจล, ภัยพิบัติ, การถูกปฏิเสธการเข้าเมือง ทำให้การเดินทางล่าช้า หรือเหตุสุดวิสัยอื่นๆ ไม่สามารถเดินทางไปยังจุดหมายตามโปรแกรมได้ หัวหน้าทัวร์ มีสิทธิ์ในการเปลี่ยนโปรแกรม และไม่สามารถคืนเงินค่าใช้จ่ายต่างๆ ที่ชำระแล้ว เพราะทางบริษัทฯ ได้ชำระค่าใช้จ่ายต่าง ๆ ล่วงหน้าแล้ว และหากมีค่าใช้จ่ายอื่นๆ เกิดขึ้นนอกจากในรายการทัวร์ หัวหน้าทัวร์ จะแจ้งให้ท่านทราบ เพราะเป็นสิ่งที่ทางบริษัท ฯ มีอาจรับผิดชอบได้
3. ทางบริษัทฯ มีข้อสัญญาผูกมัดกับ สายการบิน, บริษัทเช่ารถโค้ช, ร้านอาหาร, และผู้ให้บริการกิจกรรมต่าง ๆ ตามเงื่อนไขการจองและการยกเลิกในทุก ๆ สัญญาสำหรับกรุ๊ปทัวร์ กรณีที่เกิดเหตุการณ์ อาทิ การยกเลิกเที่ยวบิน, การล่าช้าของสายการบิน, การพลาดเที่ยวบิน (ขึ้นเครื่องไม่ทัน), การนัดหยุดงาน, การจลาจล, ภัยพิบัติ, การถูกปฏิเสธการเข้าเมือง ทำให้การเดินทางล่าช้า หรือเหตุสุดวิสัยอื่น ๆ ไม่สามารถเดินทางไปยังจุดหมายตามโปรแกรมได้ หัวหน้าทัวร์ มีสิทธิ์ในการเปลี่ยนโปรแกรมเพื่อรักษาผลประโยชน์ของท่าน การซื้อทัวร์เป็นแบบเหมาจ่าย ทางบริษัททัวร์มีข้อตกลงในการเหมาจ่ายราคาพิเศษ โดยอยู่ภายใต้เงื่อนไขที่ผู้ให้บริการนั้น ๆ กำหนด เมื่อท่านได้จ่ายค่าทัวร์มาแล้ว ถือว่าท่านยอมรับค่าใช้จ่ายเหล่านี้และไม่สามารถเรียกร้องสิทธิ์ในการไม่ใช้บริการใด ๆ ได้

ค่าทัวร์รวม

- ค่าตั๋วเครื่องบินไป-กลับ รวมค่าภาษี และส่วนเพิ่มของน้ำมันเชื้อเพลิง ณ วันที่ 1 มิถุนายน 25
- ค่าตั๋วเครื่องบินไปภายในประเทศ เส้นทาง ครัวเซียนซุนด์-ฮอสโล
- ค่ารถโค้ชมาตรฐานยุโรป & สแกนดิเนเวีย ท่องเที่ยวตามโปรแกรมที่ระบุ
- ค่าโรงแรมที่พักระดับ 4 ดาว หรือเทียบเท่าในระดับราคาเดียวกัน โดยพักเป็นห้องแบบ Twin / Double **“กรุณาดูรายละเอียดแบบท้ายใบทัวร์ชื่อ ‘โรงแรมและห้องพัก (Hotel Accommodation)’”**
- ค่าอาหารตามที่ระบุในรายการ คัดสรรเมนูและให้ท่านได้ลิ้มรสกับอาหารท้องถิ่นในแต่ละประเทศ
- ค่าทิปพนักงานขับรถท่องเที่ยวตามโปรแกรมตลอดการเดินทาง คิดอัตรา 2 ยูโรต่อท่าน / วัน
- ค่าธรรมเนียมวีซ่าสวีเดน (เชงเก้น)
- ค่าประกันภัยการเดินทางของ บริษัท อลิอันซ์ อยุธยา ประกันภัย จำกัด (มหาชน) (ประเทศไทย) จำกัดแผนการเดินทางท่องเที่ยวแบบกลุ่ม คุ้มครองการสูญเสียชีวิต/อวัยวะ/สายตาหรือทุพพลภาพการวินิจฉัย จากอุบัติเหตุ สำหรับผู้เอาประกันภัย อายุ 16-75 ปี จำนวนเงินเอาประกันภัย 2,000,000 บาท/ ค่ารักษาพยาบาลในต่างประเทศ 2,000,000 รวมค่ารักษาพยาบาลต่อเนื่องหลังจากกลับประเทศไทย 50,000 บาท (ภายใน 7 วันหลังจากกลับประเทศไทย) ครอบคลุมถึงสุขภาพที่ไม่ได้เกิดจากโรคประจำตัว
- หากมีความประสงค์จะเพิ่มความคุ้มครองในกรณีสัมภาระในการเดินทางสูญหายตลอดจนความล่าช้าของสัมภาระและเที่ยวบินกรุณาสอบถามและโปรดศึกษาจากรายละเอียดของกรมธรรม์ตามเอกสารแบบท้ายใบของทัวร์
- ค่ายกกระเป๋าใบใหญ่ท่านละ 1 ใบ น้ำหนักไม่เกิน 23 กิโลกรัม ส่วนกระเป๋าใบเล็กอยู่ในความดูแลของท่านเองไม่เกิน 7 กิโลกรัม (บางโรงแรมไม่มีบริการในส่วนนี้)
- ค่าดูแลขนส่งกระเป๋าเดินทางโดยสารการบิน, Coach Driver และ Hotel Porter service ในระหว่างการเดินทางท่องเที่ยว หากเกิดความเสียหาย หรือ สูญหาย หรือ ทรัพย์สินมีค่าสูญหายในทุกกรณี ท่านสามารถเรียกร้องได้ตามสิทธิที่ระบุไว้ในกรมธรรม์การเดินทางเท่านั้น ทางบริษัทฯ ขอสงวนสิทธิ์ความรับผิดชอบในทุกกรณี

ค่าทัวร์ไม่รวม

- ค่าภาษีมูลค่าเพิ่ม 7% ของค่าบริการทัวร์
- ค่าภาษีหัก ณ ที่จ่าย 3%
- ค่าทิปหัวหน้าทัวร์ และไกด์ท้องถิ่น
- ค่าทำหนังสือเดินทาง (พาสปอร์ต)
- ค่าใช้จ่ายส่วนตัว อาทิ ค่าโทรศัพท์, ค่าช้อปปิ้ง, ค่าเครื่องดื่มในห้องพัก และค่าอาหารที่สั่งมาในห้องพัก ค่าอาหารและเครื่องดื่มที่สั่งพิเศษในร้านอาหารนอกเหนือจากที่ทางบริษัทฯ จัดให้ ยกเว้นจะตกลงกันเป็นกรณีพิเศษ เช่น หากท่านทานได้เฉพาะอาหารทะเลเพียงอย่างเดียว ท่านต้องมีค่าใช้จ่ายเพิ่ม
- ค่าดูแลขนส่งกระเป๋าเดินทางโดยสารการบิน, Coach Driver และ Hotel Porter service ในระหว่างการเดินทางท่องเที่ยว หากเกิดความเสียหาย หรือ สูญหาย หรือ ทรัพย์สินมีค่าสูญหายในทุกกรณี ท่านสามารถเรียกร้องได้ตามสิทธิที่ระบุไว้ในกรมธรรม์การเดินทางเท่านั้น ทางบริษัทฯ ขอสงวนสิทธิ์ความรับผิดชอบในทุกกรณี
- ชั้นวางกระเป๋า Carry On สำหรับขึ้นเครื่อง ต้องทำการจองล่วงหน้า และมีค่าใช้จ่ายในการนำขึ้นเครื่อง
- อัตราแลกเปลี่ยนอยู่ที่ 37.51 บาท อ้างอิงจากอัตราแลกเปลี่ยน ธนาคารกรุงเทพ ณ วันที่ 4 มิถุนายน 25 หากช่วงวันเดินทางมีการปรับเปลี่ยนอัตราแลกเปลี่ยนเนื่องจากเงินบาทอ่อน ทางบริษัทฯ ขอสงวนสิทธิ์ในการเรียกเก็บเงินส่วนต่าง
- ในกรณีที่สายการบินเรียกเก็บ Fuel Charge เพิ่มจากที่บริษัทคิดไว้ ณ วันที่ 01 มิถุนายน 25 ค่าน้ำมันผันผวนที่เพิ่มขึ้นทางบริษัทฯ ขอสงวนสิทธิ์ในการเรียกเก็บเพิ่มตามความเป็นจริง
- ค่าขึ้นวีซ่าพิเศษ ในกรณีวีซ่าที่นอกเหนือจากวีซ่าปกติและวีซ่าสถานทูตกำหนด ท่านสามารถเลือกใช้บริการวีซ่าพิเศษได้ โดยมีค่าธรรมเนียมเพิ่มเติมตามอัตราที่ตัวแทนสถานทูตกำหนด
- บริการที่นั่งพิเศษบนเครื่องบิน สายการบินบางแห่งมีที่นั่งพิเศษ เช่น Long Leg หรือ Premium Seat สามารถแจ้งความประสงค์และชำระค่าใช้จ่ายเพิ่มเติมได้ ทั้งนี้ขึ้นอยู่กับเงื่อนไขของสายการบิน กรุณาติดต่อเจ้าหน้าที่
- การเลือกที่นั่ง (Economy Class) สำหรับบัตรโดยสารแบบกรุ๊ป บางสายการบินอาจไม่สามารถเลือกที่นั่งล่วงหน้าได้ โดยสามารถดำเนินการผ่าน Online Check-in ก่อนเดินทางประมาณ 24 ชั่วโมง ทั้งนี้ สายการบินอาจมีการจำกัดหรือสำรองที่นั่งบางส่วนไว้ ส่งผลให้ไม่สามารถเลือกที่นั่งได้ตามต้องการ หากท่านประสงค์เลือกที่นั่งเฉพาะ หรือที่นั่งติดกัน อาจมีค่าใช้จ่ายเพิ่มเติม กรุณาติดต่อเจ้าหน้าที่



ข้อกำหนด เรื่องตั๋วเครื่องบิน เมื่อท่านจองตั๋วเดินทางกับเรา

*****กรุณาอ่านรายละเอียดให้ครบถ้วน*****

● ตั๋วเครื่องบิน

ตั๋วเครื่องบินที่ทางบริษัทดำเนินการออกจะเป็นตั๋วแบบ NON-REFUND

● การเลื่อนวันเดินทาง

หากต้องการเลื่อนวันเดินทางไปหรือกลับ ท่านจะต้องชำระค่าใช้จ่ายส่วนต่างที่สายการบินเรียกเก็บ และการจัดที่นั่งของกลุ่ม เป็นไปโดยสายการบินเป็นผู้กำหนด ซึ่งทางบริษัทฯ ไม่สามารถเข้าไปแทรกแซงได้

● การทำที่นั่งบนเครื่อง

สามารถเลือกที่นั่งได้ 24 ชั่วโมง (Check-In Online) ก่อนเดินทาง หรือในกรณีเป็นตั๋วกรุ๊ป บางสายการบินจะต้องไปเช็คอินหน้าเคาน์เตอร์เท่านั้น ในกรณีที่ท่านต้องการเลือกที่นั่งตามต้องการ ท่านสามารถสอบถามเจ้าหน้าที่ เพื่อทำการชำระค่าที่นั่งเพิ่มเติม

● การสะสมไมล์ของสายการบิน

จะเป็นไมล์สะสมตามรหัสชั้นโดยสารและเที่ยวบินที่กำหนด ในกรณีที่ท่านต้องการสะสมไมล์ 100% ***กรุณาสอบถามเจ้าหน้าที่เพื่อชำระค่าตัวเพิ่มเติม***

หมายเหตุ

- กรณีที่ท่านออกบัตรโดยสารขาไป-ขากลับ และบัตรโดยสารภายในเอง (ตัวภายในประเทศ เช่น ตั๋วเครื่องบิน , ตั๋วรถทัวร์ , ตั๋วรถไฟ) กรุณาติดต่อสอบถามเพื่อยืนยัน กับเจ้าหน้าที่ก่อนทุกครั้ง
- และควรจองบัตรโดยสารภายในที่สามารถเลื่อนวันและเวลาเดินทางได้ เพราะมีบางกรณีที่สายการบินอาจมีการปรับเปลี่ยนไฟล์ทบิน หรือ เวลาบิน โดยไม่แจ้งให้ทราบล่วงหน้า ทั้งนี้ขึ้นอยู่กับฤดูกาล สภาพภูมิอากาศ และ ตารางบินของท่าอากาศยานเป็นสำคัญเท่านั้น

บริษัทฯ ขอสงวนสิทธิ์ในการรับผิดชอบ ตั๋วระหว่างประเทศ ตัวภายในประเทศ, ตั๋วเครื่องบิน, ตั๋วรถทัวร์, ตั๋วรถไฟ ที่ท่านดำเนินการเอง ในการยกเลิกการเดินทางในกรณีที่มิผู้เดินทาง ต่ำกว่า 15 ท่าน

Term & Condition

ข้อตกลงและเงื่อนไขการจองทัวร์

● การจองทัวร์

หากท่านสนใจและประสงค์จะเดินทางกับ EUROPEAN HOLIDAY กรุณาติดต่อ Travel Agent ใกล้บ้านหรือที่ท่านรู้จักและเชื่อถือได้ ซึ่งจะดูแลท่านด้วยขั้นตอนที่ง่าย สะดวก และมีประสิทธิภาพ เพื่อเป็นการยืนยันการเดินทางของท่าน

- กรุณาจองทัวร์และชำระเงินมัดจำล่วงหน้า 60,000 บาท ต่อผู้เดินทางหนึ่งท่าน ภายใน 3 วันนับจากวันที่จอง ซึ่งเงินมัดจำดังกล่าวจะเป็นการยืนยันการจองของท่าน
- และกรุณาชำระค่าทัวร์ส่วนที่เหลือล่วงหน้า 45 วันก่อนการเดินทาง หากท่านไม่ชำระเงินส่วนที่เหลือตามวันที่กำหนด ทางบริษัทฯ ถือว่าท่านยกเลิกการเดินทางโดยไม่มีเงื่อนไข
- แม้กรณีที่ยังไม่ทราบผลวีซ่า ทางบริษัทฯ ขออนุญาตเก็บค่าทัวร์ที่เหลือทั้งหมดก่อน ตามเงื่อนไขการชำระเงินค่าทัวร์ทั้งหมดก่อนเดินทาง 45 วัน

● ตัวเครื่องบิน

ในการเดินทางเป็นหมู่คณะ ผู้โดยสารจะต้องเดินทางไป-กลับพร้อมกัน หากต้องการเลื่อนวันเดินทางกลับ ท่านจะต้องชำระค่าใช้จ่ายส่วนต่างที่สายการบินเรียกเก็บ และการจัดที่นั่งของกลุ่ม เป็นไปโดยสายการบินเป็นผู้กำหนด ซึ่งทางบริษัทฯ ไม่สามารถเข้าไปแทรกแซงได้ และในกรณียกเลิกการเดินทาง ถ้าทางบริษัทฯ ได้ดำเนินการออกตั๋วเครื่องบินไปแล้ว ผู้เดินทางต้องรอ REFUND ตามระบบของสายการบินเท่านั้น และหากท่านไม่แน่ใจในวันเดินทางดังกล่าว กรุณาตรวจสอบกับเจ้าหน้าที่ เพื่อยืนยันในกรณีที่ตั๋วเครื่องบินสามารถทำ REFUND ได้หรือไม่ก่อนที่ท่านจะชำระเงินค่าทัวร์ส่วนที่เหลือ

● ค่าธรรมเนียมประกันภัย & ค่าธรรมเนียมน้ำมันเชื้อเพลิงของสายการบิน

ติดตามอัตราที่ทางสายการบินปรับค่าธรรมเนียม ณ วันที่ 1 มิถุนายน 25 การเปลี่ยนแปลงของสายการบินในภายหลัง ถือเป็นค่าทัวร์ส่วนเพิ่มที่ทางบริษัทฯ ขอสงวนสิทธิ์ในการเรียกเก็บตามความเป็นจริง ณ วันที่ออกตัว

● การสูบบุหรี่

ในประเทศต่างๆ ในยุโรป มีการรณรงค์เรื่องการงดสูบบุหรี่ บนรถโค้ช โรงแรมและสถานที่ต่างๆ จะมีข้อกำหนดที่ชัดเจนในเรื่องการสูบบุหรี่ และมีสถานที่โดยเฉพาะสำหรับผู้สูบบุหรี่ ทั้งนี้เนื่องจากสุขภาพของคนส่วนรวม

● การเดินทางเป็นครอบครัว

หากท่านเดินทางเป็นครอบครัวใหญ่ หรือเดินทางพร้อมสมาชิกในครอบครัว ที่ต้องได้รับการดูแลเป็นพิเศษ เด็ก และผู้สูงอายุ มีโรคประจำตัว ไม่สะดวกในการเดินท่องเที่ยวในระยะเวลาเกินกว่า 4 - 5 ชั่วโมงติดต่อกัน ท่านและครอบครัวต้องให้การดูแลสมาชิกภายในครอบครัวของท่านเอง เนื่องจากการเดินทางเป็นหมู่คณะ หัวหน้าทัวร์มีความจำเป็นต้องดูแลคณะทัวร์ทั้งหมด

Term & Condition

ข้อตกลงและเงื่อนไขการจองทัวร์

● ทางบริษัทฯ ขอสงวนสิทธิ์ในการไม่รับจองทัวร์

เนื่องจากสถานที่ท่องเที่ยวต่างๆ ในโปรแกรมไม่เอื้ออำนวยต่อบุคคลดังต่อไปนี้ ทางบริษัทฯ ขอสงวนสิทธิ์ในการไม่รับจองทัวร์สำหรับลูกค้าดังต่อไปนี้

- เด็กที่มีอายุในระหว่างแรกเกิดถึง 3 ขวบ
- ผู้สูงอายุที่มีความจำเป็นต้องใช้วีลแชร์, ไม้เท้า หรือเครื่องมือต่างๆ ในการพยุงตัว
- ผู้เดินทางที่บ่งบอกการเป็นบุคคลไร้ความสามารถ
- ท่านที่มีความประสงค์จะร่วมเดินทางกับทัวร์หรือแยกจากคณะทัวร์ระหว่างทาง/กลางทาง
- บุคคลที่มีความประพฤติไม่เหมาะสมระหว่างทัวร์ อาทิเช่น ผู้ที่ดื่มสุราบนรถ, ไม่รักษาเวลา, เสียงดัง พุดจาหยาบค้าย สร้างความรำคาญให้แก่ผู้ร่วมคณะ, ผู้ที่ไม่ยอมรับเงื่อนไขระหว่างทัวร์ ที่มีระบุอยู่ชัดเจนในโปรแกรมทัวร์, ผู้ที่ก่อหวอด ประท้วง ยุยงให้ผู้ร่วมเดินทางบังคับให้หัวหน้าทัวร์ต้องทำการนอกเหนือโปรแกรมทัวร์ ซึ่งบางครั้งอาจจะมีผลกระทบกับผู้ร่วมคณะท่านอื่นหรือโปรแกรมท่องเที่ยวได้

● โรงแรมและห้องพัก

- ห้องพักแบบ Twin คือห้องพักที่มีเตียงเดี่ยวขนาดเล็ก 3.5 ฟุต 2 เตียงในหนึ่งห้อง / สำหรับพัก 2 ท่าน
- ห้องพักแบบ Double คือห้องพักที่มีเตียงขนาด Queen Size ขนาด 5 ฟุต 1 เตียง / สำหรับพัก 2 ท่าน
- ห้องพักแบบ Triple Room คือห้องพักที่เตียงขนาด 5 ฟุต 1 เตียง+3.5 ฟุต 1 เตียง / หรือเตียง 3.5 ฟุต 3 เตียง / สำหรับผู้พัก 3 ท่าน (ทั้งนี้ขึ้นอยู่กับตารางผังมาตรฐานในแต่ละโรงแรมที่แตกต่างกันในแต่ละประเทศ)
- ห้องพักแบบ Single คือห้องพักที่มีเตียงขนาดเล็กขนาด 3.5 ฟุต 1 เตียงในหนึ่งห้อง / สำหรับพัก 1 ท่าน
- ห้องพักแบบ Double Single Used คือห้องพักที่มีเตียงขนาด Queen Size ขนาด 5 ฟุต 1 เตียง / สำหรับพัก 1 ท่าน
- ห้องพักในโรงแรมเป็นแบบห้องพักรู (Twin / Double) ในกรณีที่ท่านมีความประสงค์จะพักแบบ 3 ท่าน / 3 เตียง (Triple Room) ขึ้นอยู่กับข้อจำกัดของห้องพัก และการวางรูปแบบของห้องพักของแต่ละโรงแรม ซึ่งมักมีความแตกต่างกัน ซึ่งอาจจะทำให้ท่านไม่ได้ห้องติดกันตามที่ต้องการ
- โรงแรมหลายแห่งในยุโรปจะไม่มีเครื่องปรับอากาศ เนื่องจากอยู่ในแถบที่มีอุณหภูมิค่าเครื่องปรับอากาศที่มีจะให้ บริการในช่วงฤดูร้อนเท่านั้น
- ในกรณีที่มีการจัดประชุมนานาชาติ (Trade Fair) เป็นผลให้ค่าโรงแรมสูงขึ้น 3-4 เท่าตัว บริษัทฯ ขอสงวนสิทธิ์ ในการปรับเปลี่ยน หรือย้ายเมืองเพื่อให้เกิดความเหมาะสม
- โรงแรมในยุโรปที่มีลักษณะเป็น Traditional Building ห้องที่เป็นห้องเดี่ยวอาจเป็นห้องที่มีขนาดกะทัดรัด และไม่มีอ่างอาบน้ำ ซึ่งขึ้นอยู่กับการออกแบบของแต่ละโรงแรมนั้นๆ และห้องแต่ละห้องอาจมีลักษณะแตกต่างกันด้วย หากท่านต้องการความสะดวกสบาย และห้องใหญ่กว่า ท่านสามารถจ่ายเพิ่มเป็นห้องแบบ DOUBLE SINGLE USE เป็นค่าใช้จ่ายเพิ่มเติมได้

Term & Condition

ข้อตกลงและเงื่อนไขการจองทัวร์

● ตัวค่าเข้าชมสถานที่ต่างๆ

การจัดโปรแกรมทัวร์เป็นการกำหนดโปรแกรมตลอดทั้งปี หากวันเดินทางดังกล่าวตรงกับวันที่สถานที่เข้าชมนั้น ๆ ปิดทำการ หรือ ปิดโดยมิได้แจ้งล่วงหน้า หรือ การเปิดรับจองผ่านทาง Online โดยในวันทีคณะจะเข้าชมไม่สามารถจองผ่านระบบดังกล่าวได้ ทางบริษัทฯจะคืนเงิน Entrance Fee ตามที่ระบุไว้ในเอกสารของสถานที่นั้นๆ หรือ สลับโปรแกรมเพื่อให้ท่านได้เข้าชมสถานที่ดังกล่าวได้ แต่หากมีการล่าช้า หรือเหตุหนึ่งเหตุใดในระหว่างการเดินทาง เป็นผลทำให้ท่านไม่สามารถเข้าชมสถานที่ดังกล่าวได้ ทางบริษัทฯจะไม่มีการคืนเงินใดให้แก่ท่าน เนื่องจากได้ชำระ Reservation Fee ไปแล้ว กรุณาสอบถามรายละเอียดสถานที่เข้าชมจากเจ้าหน้าที่ในช่วงวันเดินทางของท่านก่อนชำระเงิน

● กระเป๋าเดินทาง

- ค่ายกกระเป๋าใบใหญ่ท่านละ 1 ใบ น้ำหนักไม่เกิน 23 กิโลกรัม (ขอสงวนสิทธิ์ในการคืนเงินในกรณีบางโรงแรมไม่สามารถจัดการได้) ส่วนกระเป๋าใบเล็กอยู่ในความดูแลของท่านเองไม่เกิน 7 กิโลกรัม **ความเสียหายอันเกิดจากการยกขึ้นลงโดยคนขับรถ หรือ พนักงานโรงแรม ท่านไม่อาจเรียกร้องค่าชดเชยในความเสียหายได้**
- สำหรับน้ำหนักของสัมภาระที่ทางสายการบินอนุญาตให้บรรทุกได้ห้องเครื่องบิน คือ 23 กิโลกรัม (สำหรับผู้โดยสารชั้นประหยัด / Economy Class Passenger) การเรียกค่าระวางน้ำหนักเพิ่มเป็นสิทธิของสายการบินที่ท่านไม่อาจปฏิเสธได้
- สำหรับกระเป๋าสัมภาระที่ทางสายการบินอนุญาตให้นำขึ้นเครื่องได้ ต้องมีน้ำหนักไม่เกิน 7 กิโลกรัม และมีความกว้าง+ยาว+สูง ไม่เกิน 115 เซนติเมตร หรือ 25 เซนติเมตร (9.75 นิ้ว) x 56 เซนติเมตร (21.5 นิ้ว) x 46 เซนติเมตร (18 นิ้ว) **ในกรณีที่ เป็น Luggage Cabin ท่านต้องซื้อกระเป๋าสัมภาระเพื่อนำขึ้นเครื่องแยกต่างหาก**
- ในบางรายการทัวร์ ที่ต้องมีบินด้วยสายการบินภายในประเทศ น้ำหนักของกระเป๋าอาจจะถูกกำหนดให้ต่ำกว่ามาตรฐานได้ ทั้งนี้ขึ้นอยู่กับข้อกำหนดของแต่ละสายการบิน บริษัท ฯ ขอสงวนสิทธิ์ไม่รับภาระความรับผิดชอบค่าใช้จ่ายในน้ำหนักส่วนที่เกิน
- กระเป๋าและสัมภาระที่มีล้อเลื่อน แม้จะมีขนาดตามกำหนด แต่ทางสายการบินถือว่าเป็น Luggage Cabin และกำหนดให้ผู้โดยสารชำระเงินเพิ่มในกรณีที่นำขึ้นเครื่อง
- บริษัทฯขอสงวนสิทธิ์ในความรับผิดชอบต่อกรณีเกิดการสูญหาย, สูญหายของกระเป๋า และสัมภาระของผู้โดยสาร ซึ่งความรับผิดชอบให้เป็นไปตามกรมธรรม์แบบ บริษัท อลิอันซ์ ออยุธยา ประกันภัย จำกัด (มหาชน)
- ค่าดูแลขนส่งกระเป๋าเดินทางโดยสายการบิน, Coach Driver และ Hotel Porter service ในระหว่างการเดินทางท่องเที่ยว หากเกิดความเสียหาย หรือ สูญหาย หรือ ทรัพย์สินมีค่าสูญหายในทุกกรณี ท่านสามารถเรียกร้องได้ตามสิทธิที่ระบุไว้ในกรมธรรม์การเดินทางเท่านั้น ทางบริษัทฯขอสงวนสิทธิ์ความรับผิดชอบในทุกกรณี

หลังจากการจองทัวร์และชำระเงินมัดจำแล้ว
ทางบริษัทฯ ถือว่าท่านได้ยอมรับในข้อตกลงและเงื่อนไขกับบริษัทฯ ได้ระบุไว้ข้างต้นทุกประการ

หมายเหตุและเงื่อนไขเพิ่มเติม

- กรณีที่ท่านออกบัตรโดยสารขาไป-ขากลับ และบัตรโดยสารภายในเอง (ตัวภายในประเทศ เช่น ตัวเครื่องบิน , ตัวรถทัวร์ , ตัวรถไฟ) กรุณาติดต่อสอบถามเพื่อยืนยัน กับเจ้าหน้าที่ก่อนทุกครั้ง และควรจองบัตรโดยสารภายในที่สามารถเลื่อนวันและเวลาเดินทางได้ เพราะมีบางกรณีที่สายการบินอาจมี การปรับเปลี่ยนไฟล์ทบิน หรือ เวลาบิน โดยไม่แจ้ง ให้ทราบล่วงหน้า ทั้งนี้ขึ้นอยู่กับฤดูกาล สภาพภูมิอากาศ และ ตารางบินของท่าอากาศยาน เป็นสำคัญเท่านั้น สิ่งสำคัญ ท่านจำเป็นต้องมาถึงสนามบินเพื่อเช็คอินก่อนเครื่องบิน อย่างน้อย 3 ชั่วโมง โดยในส่วนนี้หากเกิดความเสียหายใดๆบริษัทของสงวนสิทธิในการไม่รับผิดชอบค่าใช้จ่ายที่เกิดขึ้นใดๆทั้งสิ้น
- กรณีที่ออกบัตรโดยสาร (ตัว) เรียบร้อยแล้ว มีรายละเอียดส่วนใดผิดทางบริษัทของสงวนสิทธิในการรับผิดชอบไม่ว่าส่วนใดส่วนหนึ่งหากท่านไม่ดำเนินการส่งสำเนาหน้าแรกของหนังสือเดินทางให้ทางบริษัทเพื่อใช้ในการออกบัตรโดยสาร
- หลังจากท่านชำระค่าทัวร์ครบตามจำนวนเรียบร้อยแล้วทางบริษัทจะนำส่งใบนัดหมายและเตรียมตัวการ เดินทางให้ท่านอย่างน้อย 3 หรือ 5 วัน ก่อนออกเดินทาง
- ในกรณีที่บริษัทออกบัตรโดยสารเครื่องบินแบบหมู่คณะ (ตัวกรุ๊ป) ท่านจะไม่สามารถเลื่อนไฟล์ทวันไปหรือกลับส่วนใดได้ จำเป็นจะต้องไป และ กลับ ตามกำหนดการเท่านั้น หากต้องการเปลี่ยนแปลงกรุณาติดต่อเจ้าหน้าที่เป็นกรณีพิเศษ
- กรณีที่ท่านเป็นอิสลาม ไม่ทานเนื้อสัตว์ หรือ แห้วอาหารบางประเภท กรุณาแจ้งเจ้าหน้าที่เป็นกรณีพิเศษ
- บริษัทฯ จะไม่รับผิดชอบต่อความเสียหายในเหตุการณ์ที่เกิดจากยานพาหนะ การยกเลิกเที่ยวบิน การล่าช้าของสายการบิน ภัยธรรมชาติ การเมือง จราจร ประท้วง คำสั่งของเจ้าหน้าที่รัฐ และอื่นๆ ที่อยู่นอกเหนือการควบคุมของทางบริษัท
- เมื่อท่านออกเดินทางไปกับคณะแล้ว ท่านงดใช้บริการใดบริการหนึ่ง หรือไม่เดินทางพร้อมคณะ ถือว่าท่านสละสิทธิ ไม่สามารถ เรียกร้องค่าบริการคืนได้ ไม่ว่ากรณีใดๆ ทั้งสิ้น
- บริษัทของสงวนสิทธิ ในการไม่รับผิดชอบต่อใดๆทั้งสิ้น หากเกิดสิ่งของสูญหายระหว่างการเดินทาง และขอสงวนสิทธิในการเรียกเก็บ ค่าใช้จ่ายตามจริง กรณีที่ท่านลืมสิ่งของไว้ที่โรงแรมและจำเป็นต้องส่งมายัง จุดหมายปลายทางตามที่ท่านต้องการ
- บริษัทของสงวนสิทธิการเก็บค่าน้ำมันและภาษีสนามบินทุกแห่งเพิ่มหากสายการบินมีการปรับขึ้นก่อนวันเดินทาง
- เนื่องจากการเดินทางท่องเที่ยวในครั้งนี้ เป็นการชำระแบบจ่ายขาดกับบริษัทในต่างประเทศ ทางบริษัทจึงขอสงวนสิทธิ ไม่ สามารถขอรับเงินคืนได้ในบริการบางส่วน หรือ ส่วนใดส่วนหนึ่งที่ท่านไม่ต้องการได้รับบริการ หากระหว่างเดินทาง สถานที่ท่องเที่ยวใด ที่ไม่สามารถเข้าชมได้ ไม่ว่าจะด้วยสาเหตุใดก็ตาม ทางบริษัทขอสงวนสิทธิในการไม่สามารถคืนค่าใช้จ่ายไม่ว่าส่วนใดส่วนหนึ่งให้ท่าน เนื่องจากทางบริษัทได้ทำการจองและถูกเก็บค่าใช้จ่ายแบบเหมาจ่ายไปล่วงหน้าทั้งหมดแล้ว แต่หากกรณีสถานที่เข้าชม ไม่สามารถเข้าชมได้ เนื่องจากสภาพอากาศ ทางบริษัทจะทำการเรียกเงินคืนจากบริษัทในต่างประเทศให้ท่าน ใช้เวลาทำการ 15-30 วัน (ไม่รวมเสาร์-อาทิตย์)

- หากมีสถานที่ ร้านค้าที่ไม่สามารถเปิดให้บริการได้ภายหลัง โปรแกรมอาจมีการเปลี่ยนแปลงได้ตามความเหมาะสม โดยไม่แจ้งให้ทราบ ล่วงหน้า โดยส่วนนี้ทางบริษัทจะคำนึงถึงประโยชน์ของลูกค้าเป็นสำคัญหากกรณีที่จำเป็นจะต้องมีค่าใช้จ่ายเพิ่ม ทางบริษัทจะแจ้งให้ ทราบล่วงหน้า
- บริษัทฯ ขอสงวนสิทธิ์ในการยกเลิกการเดินทางในกรณีที่มีผู้เดินทาง ต่ำกว่า 15 ท่าน โดยที่ จะแจ้งให้ผู้เดินทางทราบล่วงหน้าก่อน 10-15 วัน ค่าวีซ่าที่ดำเนินการไปแล้วท่านจะไม่สามารถขอเงินคืนได้ และขอสงวนสิทธิ์ในการเปลี่ยนแปลงการท่องเที่ยว รวมทั้งไม่สามารถรับผิดชอบ จากกรณีที่เกิดเหตุจำเป็นสุดวิสัยดังนี้ การล่าช้าของสายการบิน, การนัดหยุดงาน, ภัยธรรมชาติ, การก่อจลาจล, อุบัติเหตุ ฯลฯ และทางบริษัทฯ จะไม่รับผิดชอบค่าใช้จ่ายที่เกิดขึ้น หากท่านถูกปฏิเสธการเข้าเมือง อันเนื่องจากการกระทำที่ส่อไปในทางผิดกฎหมายหรือการหลบหนีเข้าเมือง ฯลฯ และจะไม่คืนเงินค่าทัวร์ที่ท่านชำระมาแล้ว

เงื่อนไขการยกเลิกการจองทัวร์

ยกเลิกก่อนการเดินทาง 30 วัน

ทางบริษัทจะคืนค่าใช้จ่ายในส่วนที่สามารถคืนได้ โดยหักค่าใช้จ่าย ที่ไม่สามารถคืนได้ เช่น ค่าเช่ารถ และค่าไกด์ท้องถิ่น (ถ้ามี) ซึ่งจะเฉลี่ยต่อจำนวนผู้เดินทาง และคำนวณตามค่าใช้จ่ายที่เกิดขึ้นจริง

ยกเลิกก่อนการเดินทางน้อยกว่า 30 วัน ในทุกกรณี และรวมถึงกรณีที่ลูกค้าไม่ได้รับการอนุมัติวีซ่าจากทางสถานทูต

หัก 50% ของค่าทัวร์

- หากท่านยกเลิกการเดินทางในเงื่อนไขใด เงื่อนไขหนึ่ง แต่ท่านสามารถหาผู้เดินทางมาแทนได้ โดยสามารถยื่นขอวีซ่าได้ทันตามกำหนดเวลา ทางบริษัทฯ จะคิดค่าใช้จ่ายเพิ่มคือค่าวีซ่า และค่าเปลี่ยนชื่อตัวเท่านั้น และต้องไม่อยู่ในเงื่อนไขของตัวที่ NON-CHANGE NAME & NON-REFUND
- หากท่านยกเลิกการเดินทาง อันเนื่องมาจากบุคคลใดบุคคลหนึ่งในคณะของท่านไม่ได้รับการพิจารณาอนุมัติวีซ่า ไม่ว่าจะด้วยเหตุผลใดๆ ก็ตามอันเป็นการพิจารณาของสถานทูต ซึ่งการยกเลิกเฉพาะบุคคลหรือยกเลิกพร้อมกันทั้งหมด ให้ถือเป็นการยกเลิกตามเงื่อนไขของวันเวลาที่ยกเลิกดังกล่าวข้างต้น ในกรณีที่ท่านไม่แน่ใจว่าจะได้รับการพิจารณาอนุมัติวีซ่าจากทางสถานทูต ทางบริษัทขอแนะนำให้ท่านยื่นขอวีซ่าแบบเดี่ยว ซึ่งจะรู้ผลเร็วกว่าการยื่นขอวีซ่าแบบกรุ๊ป
- บริษัทฯ ขอสงวนสิทธิ์ในการยกเลิกการเดินทางในกรณีที่มีผู้เดินทาง ต่ำกว่า 15 ท่าน โดยที่ จะแจ้งให้ผู้เดินทางทราบล่วงหน้าก่อน 15 วัน และขอสงวนสิทธิ์ในการเปลี่ยนแปลงการท่องเที่ยว รวมทั้งไม่สามารถรับผิดชอบต่อกรณีที่เกิดเหตุจำเป็นสุดวิสัยดังนี้ การล่าช้าของสายการบิน, การนัดหยุดงาน, ภัยธรรมชาติ, การก่อจลาจล, อุบัติเหตุ ฯลฯ และทางบริษัทฯ จะไม่รับผิดชอบค่าใช้จ่ายที่เกิดขึ้น หากท่านถูกปฏิเสธการเข้าเมือง อันเนื่องจากการกระทำที่ส่อไปในทางผิดกฎหมายหรือการหลบหนีเข้าเมือง ฯลฯ และจะไม่คืนเงินค่าทัวร์ที่ท่านชำระมาแล้ว

หลังจากการจองทัวร์และชำระเงินมัดจำแล้ว ทางบริษัทฯ ถือว่าท่านได้ยอมรับในข้อตกลงและเงื่อนไขกับบริษัทฯ ได้ระบุไว้ข้างต้นทุกประการ

เอกสารในการยื่นวีซ่าของประเทศนอร์เวย์ (15- 30 วันทำการ ไม่นับวันเสาร์ - อาทิตย์และวันหยุด)

การขอวีซ่าประเทศนอร์เวย์ผู้เดินทางทุกท่านต้องมา สแกนลายนิ้วมือ ด้วยตนเอง ณ ศูนย์รับคำร้องขอวีซ่า VFS NORWAY

PASSPORT

- พาสปอร์ตที่ยังไม่หมดอายุ และมีอายุไม่ต่ำกว่า 6 เดือนก่อนวันหมดอายุ หากมีพาสปอร์ตเล่มเก่าไม่ว่าจะเคยมีวีซ่าในกลุ่มประเทศชงกันหรือประเทศอื่น ต้องนำไปแสดงด้วยเพื่อเป็นการง่ายต่อการอนุมัติวีซ่า
- สำเนาพาสปอร์ต และสำเนาประวัติการเดินทางในกลุ่มของชงกัน

REQUIRED DOCUMENTATION:

- รูปถ่ายสี พื้นหลังสีขาว ขนาด 3.5*4.5 จำนวน 2 ใบ
- สำเนาทะเบียนบ้าน / สำเนาบัตรประชาชน หรือบัตรข้าราชการ / สำเนาใบเปลี่ยนชื่อ-สกุล / สำเนาทะเบียนสมรส, หย่า สำเนาสูติบัตร ในกรณีอายุไม่ถึง 20 ปีบริบูรณ์
- หนังสือรับรองการทำงานจากบริษัท (ภาษาอังกฤษ) / สังกัดที่ท่านทำงานอยู่ต้องเป็นภาษาอังกฤษเท่านั้นโดยระบุตำแหน่ง, อัตราเงินเดือนในปัจจุบัน, วันเดือนปีที่เริ่มทำงานกับบริษัทนี้ และช่วงเวลาที่ยังทำงานอยู่เพื่อเดินทางไปท่องเที่ยว หลังจากนั้นจะกลับมาทำงานตามปกติหลังครบกำหนดเวลา และสลิบเงินเดือนย้อนหลัง 3 เดือน
- กรณีที่เป็นเจ้าของกิจการ ขอสำเนาใบทะเบียนการค้า, ใบทะเบียนพาณิชย์ และหนังสือรับรองบริษัทที่ คัดไว้ไม่เกิน 1 เดือน พร้อมวัตถุประสงค์ หรือใบเสียภาษี สามารถแนบหลักฐานการเงินของบริษัท ย้อนหลัง 6 เดือน เสร็จมาได้
- หนังสือรับรองจากทางธนาคาร และ Statement บัญชีเงินฝากออมทรัพย์ส่วนตัว ย้อนหลัง 6 เดือน การเงินต้องชัดเจนเป็นเดือนปัจจุบัน ควรเลือกเล่มที่มีการเข้าออกของเงินสม่ำเสมอ และมีจำนวนไม่ต่ำกว่า 6 หลัก เพื่อให้เห็นว่ามีความมั่นคงทางการเงินเพียงพอที่จะครอบคลุมกับค่าใช้จ่ายได้อย่างไม่เดือดร้อนเมื่อกลับสู่อุภูมิลำเนา ในกรณีที่เดินทางเป็นครอบครัวหากให้บัญชีใดบัญชีหนึ่งในการยื่นขอวีซ่า ต้องออกหนังสือรับรองค่าใช้จ่ายในครอบครัวด้วย

สถานทูตไม่รับบัญชีกระแสรายวัน

กรณีที่บริษัทของท่าน เป็นผู้รับผิดชอบค่าใช้จ่ายในการเดินทางให้กับผู้เดินทางทั้งหมด นอกเหนือจากเอกสารข้อ 1-6 แล้ว ทางบริษัทจะต้องออกจดหมายอีกหนึ่งฉบับเพื่อแสดงความรับผิดชอบต่อค่าใช้จ่าย และการกลับมาทำงานของท่าน โดยระบุชื่อผู้เดินทางและเหตุผลที่จัดการเดินทางนี้ไม่จรรยาด้วย

FOR STUDENT OR CHILD

- กรณีที่เป็นนักเรียน นักศึกษาจะต้องมี หนังสือรับรองจากสถาบันการศึกษา (ภาษาอังกฤษ) ตัวจริง
- กรณีที่เด็กอายุต่ำกว่า 20 ปี เดินทางไปกับ บิดาหรือมารดา ท่านใดท่านหนึ่ง จะต้องทำจดหมายยินยอม โดยที่บิดา, มารดา จะต้องไปยื่นเรื่องแสดงความจำนงในการอนุญาตให้บุตรเดินทางไปกับอีกท่านหนึ่งได้ ณ ที่ว่าการอำเภอหรือเขต โดยมีนายอำเภอหรือผู้อำนวยการเขตลงลายมือชื่อ และประทับตรารับรองจากทางราชการอย่างถูกต้อง

- การบิดเบือนข้อเท็จจริงประการใดก็ตาม อาจจะถูกจับ มีให้เดินทางเข้าประเทศเป็นการถาวร และถึงแม้ว่าท่านจะถูกปฏิเสธวีซ่า สถานทูตไม่คืนค่าธรรมเนียมที่ได้ชำระไปแล้ว และหากต้องการขอยื่นคำร้องใหม่ ก็ต้องชำระค่าธรรมเนียมใหม่ทุกครั้ง
- กรณีที่ท่านยกเลิกการเดินทางภายหลังจากได้วีซ่าแล้ว ทางบริษัทฯ ขอสงวนสิทธิ์ในการแจ้งสถานทูต ยกเลิกวีซ่าของท่าน เนื่องจากการขอวีซ่าในแต่ละประเทศ จะถูกบันทึกไว้เป็นสถิติในนามของบริษัทฯ ทางสถานทูตไม่ยินยอมในการคืนค่าธรรมเนียมวีซ่าให้กับผู้ร้องขอ หากท่านไม่ผ่านการพิจารณาวีซ่า ไม่ว่าจะเกิดเหตุใดก็ตาม ท่านไม่สามารถเรียกคืนค่าวีซ่าได้

หลังจากการจองทัวร์และชำระเงินมัดจำแล้ว ทางบริษัทฯ ถือว่าท่านได้ยอมรับในข้อตกลง

และเงื่อนไขที่บริษัทฯ ได้ระบุไว้ข้างต้นทุกประการ 