



RJ EXPLORER

บริษัท วาร์จ เอ็กซ์พลอเรอร์ จำกัด RJ EXPLORER

License No.11/08052

298/43 หมู่บ้านดีไอโซน ซอยเพชรเกษม 53 แขวงหลักสอง เขตบางแค กรุงเทพฯ 10160

☎ 02 044 4988

📍 บริษัท วาร์จ เอ็กซ์พลอเรอร์ จำกัด

🌐 www.rj-travel.com

✉ rjtravel4@gmail.com



LINE @annrjtv

5 วัน 4 คืน



พักดี 4 ดาว

CHENGDU CHONGQING

2 มหานครผาหินแกะสลักตัวจู้ ถนนแปะทิว



แถมฟรี!!

ประกันอุบัติเหตุ

ครั้งเดียวเที่ยว 2 มหานคร ชมรดกโลกผาหินแกะสลัก
เที่ยวเมืองโบราณ ชมอาคารตะเกียบ เช็ควินตนอนคนเดิน
สัมผัสบรรยากาศต้นแปะทิวเปลี่ยนสี เยือนแลนด์มาร์กหงหย่าต้ง

📅 เดินทาง **ต.ค. - พ.ย. 69**

ราคาเริ่ม
17,990



พิเศษ!!
"เมนูสุกี้หม่าล่า" และ "ชมรถไฟวิ่งทะลุตึก"



บริการอาหาร
10 มื้อ



พักโรงแรม
4 ดาว



นำหมักรถเบาะ
20 กก.



ออกเดินทาง
10 คน



✓ เที่ยวครบทุกวัน ไม่มีอิสระ



✓ น้ำดื่มวันละ 1 ขวด

เที่ยวกับเรา...ไม่ผิดหวัง

LET'S GO GROUP



ZGTFU-2638VZ

5 วัน 4 คืน



CHENGDU CHONGQING

2 มหานคร ผาหินแกะสลักต้าจู้ ถนนแปะก๊วย

✈ VIETJET AIR (VZ) ⌚ 5 วัน 4 คืน 📅 ตุลาคม - พฤศจิกายน 2569 📁 เริ่ม 17,990 บาท

เที่ยวบิน : ขาไป

BKK



TFU

ไฟล์บิน
VZ3680

เวลาออก
17:55

เวลาถึง
22:00

เที่ยวบิน : ขากลับ

TFU



BKK

ไฟล์บิน
VZ3681

เวลาออก
23:00

เวลาถึง
01:15

วันที่	โปรแกรมทัวร์	อาหาร			โรงแรม
		เช้า	เที่ยง	เย็น	
1	สนามบินสุวรรณภูมิ - สนามบินเฉิงตูเทียนฟู่				HOLIDAY INN EXPRESS HOTEL หรือเทียบเท่า ★ ★ ★ ★
2	เมืองต้าจู้ - อุทยานผาหินแกะสลักต้าจู้ - เมืองฉงชิ่ง - หมู่บ้านโบราณ ฉือสือเซว - รถไฟฟ้าทะลุติ๊ก - มหาวิทยาลัยประชาชนนครฉงชิ่ง	☑	☑	☑	HOLIDAY INN EXPRESS HOTEL หรือเทียบเท่า ★ ★ ★ ★
3	ถนนแปะก๊วย - พิพิธภัณฑ์ศิลปะอาคารตะเกียบ - ตึกไควซิงโหล - ถนนคนเดินเจี๋ยฟางเป่ย์ - หงหย่าตั้ง	☑	☑	☒	HOLIDAY INN EXPRESS HOTEL หรือเทียบเท่า ★ ★ ★ ★
4	เมืองเฉิงตู - ถนนคนเดินตงเจี๋ยวจี้ - ร้านผ้าไหมจีน - ตึกแฝด - ห้าง SKP - ชมน้ำพุไม้ไฟ	☑	☑	☑ สุกั้หม่าล่า	HOLIDAY INN EXPRESS HOTEL CHENGDU หรือเทียบเท่า ★ ★ ★ ★
5	ร้านผลิตภัณฑ์ยางพารา - ร้านหยกจีน - วัดต้าฉือ - ห้าง IFS - แพนต้าปิ่นตึก - ถนนคนเดินไท่กู่หลี่ - MINISO LAND - สนามบินเฉิง ตูเทียนฟู่ - สนามบินสุวรรณภูมิ	☑	☑	☒	

🍴 บริการอาหาร
10 มื้อ

🏠 พักโรงแรม
4 ดาว

🧳 นักท่องเที่ยว
20 คน

👤 ออกเดินทาง
10 คน

☑ เที่ยวครบทุกวัน ไม่มีอิสระ
☑ น้ำดื่มวันละ 1 ขวด

เที่ยวกับเรา...ไม่มีวันสิ้นสุด
LET'S GO GROUP








อัตราค่าบริการ ราคาทัวร์/ท่าน

📅 วันเดินทาง	👨👩👦 พักห้องละ 2-3 ท่าน	👶 เด็กอายุ ไม่เกิน 12 ปี	🚫 ไม่รวม ตัวเครื่องบิน	👤 ราคาห้อง พักเดี่ยว
08 – 12 ตุลาคม 2569	21,990	21,990	13,990	4,000
09 – 13 ตุลาคม 2569	22,990	22,990	14,990	4,000
10 – 14 ตุลาคม 2569	22,990	22,990	14,990	4,000
11 – 15 ตุลาคม 2569	20,990	20,990	12,990	4,000
13 – 17 ตุลาคม 2569	21,990	21,990	13,990	4,000
14 – 18 ตุลาคม 2569	21,990	21,990	13,990	4,000
15 – 19 ตุลาคม 2569	21,990	21,990	13,990	4,000
17 – 21 ตุลาคม 2569	21,990	21,990	13,990	4,000
19 – 23 ตุลาคม 2569	22,990	22,990	14,990	4,000
20 – 24 ตุลาคม 2569	22,990	22,990	14,990	4,000
21 – 25 ตุลาคม 2569	22,990	22,990	14,990	4,000
22 – 26 ตุลาคม 2569	22,990	22,990	14,990	4,000
24 – 28 ตุลาคม 2569	21,990	21,990	13,990	4,000
27 – 31 ตุลาคม 2569	21,990	21,990	13,990	4,000
29 ต.ค. – 01 พ.ย. 2569	21,990	21,990	13,990	4,000
31 ต.ค. – 04 พ.ย. 2569	21,990	21,990	13,990	4,000
01 – 05 พฤศจิกายน 2569	17,990	17,990	9,990	4,000
02 – 06 พฤศจิกายน 2569	17,990	17,990	9,990	4,000
03 – 07 พฤศจิกายน 2569	19,990	19,990	11,990	4,000
04 – 08 พฤศจิกายน 2569	19,990	19,990	11,990	4,000
05 – 09 พฤศจิกายน 2569	19,990	19,990	11,990	4,000
06 – 10 พฤศจิกายน 2569	19,990	19,990	11,990	4,000
07 – 11 พฤศจิกายน 2569	19,990	19,990	11,990	4,000
08 – 12 พฤศจิกายน 2569	17,990	17,990	9,990	4,000
09 – 13 พฤศจิกายน 2569	17,990	17,990	9,990	4,000
10 – 14 พฤศจิกายน 2569	19,990	19,990	11,990	4,000
11 – 15 พฤศจิกายน 2569	19,990	19,990	11,990	4,000
12 – 16 พฤศจิกายน 2569	19,990	19,990	11,990	4,000

อัตราค่าบริการสำหรับ เด็กอายุไม่เกิน 2 ปี ณ วันเดินทางกลับ (Infant) ท่านละ 5,000 บาท
 ราคาทัวร์ไม่รวมค่าทิปไกด์ คนขับรถ และหัวหน้าทัวร์แล้ว 1,500 บาท/ท่าน ชำระที่สนามบิน ณ วันเดินทาง

อัตราค่าบริการ ราคาทัวร์/ท่าน

 วันเดินทาง	 พักห้องละ 2-3 ท่าน	 เด็กอายุไม่เกิน 12 ปี	 ไม่รวมตัวเครื่องบิน	 ราคาห้องพักเดี่ยว
13 - 17 พฤศจิกายน 2569	19,990	19,990	11,990	4,000
14 - 18 พฤศจิกายน 2569	19,990	19,990	11,990	4,000
15 - 19 พฤศจิกายน 2569	18,990	18,990	10,990	4,000
16 - 20 พฤศจิกายน 2569	18,990	18,990	10,990	4,000
17 - 21 พฤศจิกายน 2569	19,990	19,990	11,990	4,000
18 - 22 พฤศจิกายน 2569	19,990	19,990	11,990	4,000
19 - 23 พฤศจิกายน 2569	19,990	19,990	11,990	4,000
20 - 24 พฤศจิกายน 2569	19,990	19,990	11,990	4,000
21 - 25 พฤศจิกายน 2569	19,990	19,990	11,990	4,000
22 - 26 พฤศจิกายน 2569	18,990	18,990	10,990	4,000
23 - 27 พฤศจิกายน 2569	18,990	18,990	10,990	4,000
24 - 28 พฤศจิกายน 2569	19,990	19,990	11,990	4,000
25 - 29 พฤศจิกายน 2569	19,990	19,990	11,990	4,000
26 - 30 พฤศจิกายน 2569	19,990	19,990	11,990	4,000
27 พ.ย. - 01 ธ.ค. 2569	19,990	19,990	11,990	4,000
28 พ.ย. - 02 ธ.ค. 2569	19,990	19,990	11,990	4,000
29 พ.ย. - 03 ธ.ค. 2569	18,990	18,990	10,990	4,000
30 พ.ย. - 04 ธ.ค. 2569	18,990	18,990	10,990	4,000

อัตราค่าบริการสำหรับ เด็กอายุไม่เกิน 2 ปี ณ วันเดินทางกลับ (Infant) ท่านละ 5,000 บาท
 ราคาทัวร์ไม่รวมค่าทิปไกด์ คนขับรถ และหัวหน้าทัวร์แล้ว 1,500 บาท/ท่าน ชำระที่สนามบิน ณ วันเดินทาง

สำคัญโปรดอ่าน

1. กรุณาทำการจองล่วงหน้าก่อนเดินทาง 45 วันและ **ชำระเงินมัดจำ 10,000 บาท/ท่าน พร้อมหนังสือเดินทาง** และชำระส่วนที่เหลือ 30 วัน ก่อนการเดินทาง กรณีวันเดินทางน้อยกว่า 30 วัน หรือราคาโปรโมชั่นต้องชำระค่าทัวร์เต็มจำนวน 100% เท่านั้น
2. อัตราค่าบริการนี้ จำเป็นต้องมีผู้เดินทาง จำนวน 10 ท่าน ขึ้นไป ในแต่ละคณะ กรณีที่มีผู้เดินทางไม่ถึงตามจำนวนที่กำหนด ทางบริษัทฯ ขอสงวนสิทธิ์ในการเลื่อนการเดินทาง หรือเปลี่ยนแปลงอัตราค่าบริการ (ปรับราคาเพิ่มขึ้น เพื่อให้คณะได้ออกเดินทาง ตามความต้องการ)
3. ท่านที่ต้องออกบัตรโดยสารภายในประเทศ (ตัวเครื่องบิน, รถทัวร์, รถไฟ) กรุณาสอบถามที่เจ้าหน้าที่ทุกครั้งก่อนทำการออกบัตรโดยสาร เนื่องจากสายการบินอาจมีการปรับเปลี่ยนไฟล์ท หรือ เวลาบิน โดยไม่แจ้งให้ทราบล่วงหน้า และการแนะนำจากเจ้าหน้าที่เป็นเพียงการแนะนำเท่านั้น
4. ประกันของทางบริษัทฯ เป็นไปตามเงื่อนไขของบริษัทประกันเท่านั้นเป็นผู้พิจารณา
5. ทัวร์นี้มีलगร้านช้อปปิ้งตามรายการระบุซึ่งนักท่องเที่ยวต้องใช้เวลาในร้านไม่ต่ำกว่า 90 นาทีต่อร้าน นักท่องเที่ยวจะซื้อหรือไม่ขึ้นอยู่กับความพึงพอใจ และสินค้าในร้านไม่ได้เกี่ยวข้องกับบริษัทฯ สินค้าบางรายการอาจไม่สามารถเปลี่ยนหรือขอเงินคืนได้ โปรดสอบถามจากมัคคุเทศก์ท้องถิ่นก่อนตัดสินใจซื้อ กรณีนักท่องเที่ยวไม่ประสงค์เข้าร้านมีค่าใช้จ่ายเพิ่ม 3,000 บาท/ท่าน (ร้านหยกจิ้น ร้านผ้าไหม ร้านยางพารา)
6. ของสมนาคุณไม่สามารถเปลี่ยนแปลงเป็นเงินสดหรือส่วนลดอื่นๆ ได้
7. อาหารบนเครื่อง หรือบริการจากสายการบิน เป็นไปตามเงื่อนไข และนโยบายของสายการบินเป็นผู้กำหนด
8. อัตรานี้ ไม่รวม ค่าวีซ่าท่องเที่ยวแบบหมู่คณะ 1,500 บาท วีซ่าหมู่คณะสำหรับหนังสือเดินทางไทย และต้องเดินทางไป-กลับพร้อมคณะเท่านั้น (ถ้ามี)

โปรดศึกษารายละเอียดและเงื่อนไขการจองก่อนทำการจองทุกครั้ง

การชำระเงินมัดจำถือว่านักท่องเที่ยวรับทราบและยอมรับเงื่อนไขทั้งหมดที่ระบุไว้ในโปรแกรมทัวร์เรียบร้อยแล้ว



Day1 สนามบินสุวรรณภูมิ – สนามบินเฉิงตูเทียนฟู่

15.00 พร้อมกันที่ **สนามบินสุวรรณภูมิ** อาคารผู้โดยสารขาออก เคาน์เตอร์สายการบิน **VIETJET AIR** โดยมีเจ้าหน้าที่ เลทส์โกกรูป ให้การต้อนรับและอำนวยความสะดวกในการเช็คอินให้แก่ท่าน

17.55 นำท่านเดินทางสู่ **สนามบินเฉิงตูเทียนฟู่ ประเทศจีน** เที่ยวบินที่ **VZ3680** (ไม่มีอาหารและเครื่องดื่มบริการ แต่มีจำหน่ายบนเครื่อง)

22.00 เดินทางถึง **สนามบินเฉิงตูเทียนฟู่ ประเทศจีน** นำท่านผ่านด่านตรวจคนเข้าเมือง รับกระเป๋าสัมภาระ หลังจากนั้นนำท่านเดินทางตามโปรแกรม (เวลาที่ประเทศจีนเร็วกว่าประเทศไทย 1 ชั่วโมง)

ที่พัก HOLIDAY INN EXPRESS HOTEL ระดับมาตรฐานท้องถิ่น 4 ดาว หรือเทียบเท่า

vietjet Air

**Fly with Vietjet
Enjoy Every Moment!**

- ที่นั่งสบาย
- บริการอย่างประทับใจ
- มีจำหน่ายอาหารร้อนและเครื่องดื่ม
- เดินทางมั่นใจปลอดภัยทุกเที่ยวบิน
- น้ำหนักกระเป๋า 20KG (ต่อชิ้น/เครื่อง)



Day2 เมืองต้าจู๋ – อุทยานผาหินแกะสลักต้าจู๋ – เมืองฉงชิ่ง – หมู่บ้านโบราณฉือสือโฮ่ว – รถไฟฟ้าทะเลตุ๊ก – มหาศาลาประชาคมนครฉงชิ่ง

เช้า บริการอาหาร ณ ห้องอาหารของโรงแรม

นำท่านเดินทางสู่ **เมืองต้าจู๋** เมืองประวัติศาสตร์อันทรงคุณค่าแห่งนครฉงชิ่ง โดดเด่นด้วยศิลปะการแกะสลักหินที่สืบทอดมายาวนานกว่า 1,000 ปี ได้รับการยกย่องให้เป็นหนึ่งในแหล่งศิลปกรรมพุทธศาสนาที่งดงามและสมบูรณ์ที่สุดของจีน ผสมผสานความเชื่อทางพุทธศาสนา ลัทธิเต๋า และลัทธิขงจื้อไว้อย่างลงตัว

นำท่านชม **อุทยานผาหินแกะสลักต้าจู๋** มรดกโลกทางวัฒนธรรมขององค์การยูเนสโก แหล่งประติมากรรมหินที่สร้างขึ้นในสมัยราชวงศ์ซ่ง มีอายุกว่า 800 ปี ภายในเต็มไปด้วยพระพุทธรูป พระโพธิสัตว์ และภาพสลักนูนสูงนับหมื่นองค์ ถ่ายทอดเรื่องราวคำสอนทางพุทธศาสนาอย่างวิจิตรตระการตา โดดเด่นด้วยสีสันที่ยังคงความงดงามและรายละเอียดอันประณีต จนได้รับการขนานนามว่าเป็น "ขุมทรัพย์แห่งศิลปะพุทธศาสนาแห่งประเทศจีน"

เที่ยง บริการอาหาร ณ ภัตตาคาร

นำท่านเดินทางสู่ **เมืองฉงชิ่ง** มหานครขนาดใหญ่ทางตะวันตกเฉียงใต้ของจีน โดดเด่นด้วยภูมิประเทศที่เป็นภูเขาสลับแม่น้ำ จนได้รับสมญานามว่า "เมืองภูเขา" และ "เมือง 8 มิตี" ด้วยสถาปัตยกรรมที่สร้างลดหลั่นตามไหล่เขา ระบบคมนาคมอันเป็นเอกลักษณ์ และวิวเมืองอันทันสมัยที่ผสมผสานเสน่ห์ของวัฒนธรรมดั้งเดิมได้อย่างลงตัว



นำท่านเดินทางสู่ **หมู่บ้านโบราณฉือซือโซ่ว** ย่านการค้าเก่าแก่ริมแม่น้ำที่มีประวัติยาวนานกว่าพันปี โดดเด่นด้วยอาคารไม้สไตล์จีนโบราณ ถนนหิน ร้านน้ำชา ร้านขนมพื้นเมือง และของฝากท้องถิ่น ให้บรรยากาศย้อนยุคสะท้อนวิถีชีวิตดั้งเดิมของชาวฉงชิ่ง เหมาะแก่การถ่ายภาพและเลือกซื้อของที่ระลึก

นำท่านชมแลนด์มาร์กระดับโลกของฉงชิ่งกับ **รถไฟฟ้าทะลุตึก** ที่วิ่งทะลุอาคารสถานีหลี่จื่อป้า ความมหัศจรรย์ด้านวิศวกรรมที่ผสานระบบขนส่งเข้ากับอาคารพักอาศัยได้อย่างลงตัว กลายเป็นจุดเช็คอินยอดนิยมที่นักท่องเที่ยวจากทั่วโลกต้องมาถ่ายภาพ

นำท่านชมด้านนอก **มหาศาลาประชาชนนครฉงชิ่ง** อาคารสถาปัตยกรรมอันสง่างามที่ได้รับแรงบันดาลใจจากพระราชวังและหอฟ้าเทียนถานของจีน โดดเด่นด้วยหลังคาทรงโดมสีเขียวมรกตและเสาสีแดงอันเป็นเอกลักษณ์ ถือเป็นสัญลักษณ์สำคัญของนครฉงชิ่ง และเป็นหนึ่งในจุดถ่ายภาพยอดนิยมของเมืองแห่งนี้



ค่า บริการอาหารค่ำ ณ ภัตตาคาร

ที่พัก HOLIDAY INN EXPRESS HOTEL ระดับมาตรฐานท้องถิ่น 4 ดาว หรือเทียบเท่า



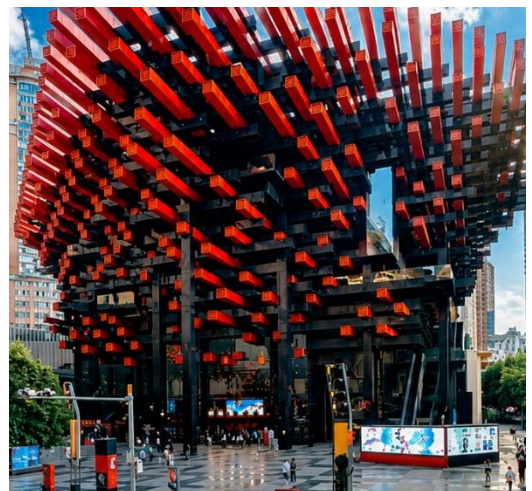
Day3 ถนนแป๊ะก๊วย – พิพิธภัณฑ์ศิลปะอาคารตะเกียบ – ดึกไควซิงโหล
– ถนนคนเดินเจียฟางเป่ย์ – หงหย่าตั้ง

เช้า บริการอาหาร ณ ห้องอาหารของโรงแรม

นำท่านสัมผัสความงดงามของ **ถนนแป๊ะก๊วย** แลนด์มาร์กฤดูใบไม้ร่วงที่มีชื่อเสียงของนครฉงชิ่ง สองข้างทางเรียงรายด้วยต้นแป๊ะก๊วยนับร้อยต้น เมื่อถึงช่วงปลายเดือนตุลาคม-พฤศจิกายน ใบไม้จะเปลี่ยนเป็นสีเหลืองทองอร่าม พร้อมใบแป๊ะก๊วยที่ร่วงปกคลุมทั่วพื้นถนน กลายเป็นอุโมงค์สีทองสุดโรแมนติก เหมาะสำหรับการเดินเล่น ถ่ายภาพ และดื่มด่ำกับบรรยากาศฤดูใบไม้ร่วงอันแสนอบอุ่น

หมายเหตุ: กรณีแป๊ะก๊วยหมดฤดูกาลก่อนหรือหลังกำหนดการบริษัทฯ ขอสงวนสิทธิ์เปลี่ยนเป็นวัดหลั่วอันโดยไม่แจ้งล่วงหน้า

นำท่านชม **พิพิธภัณฑ์ศิลปะอาคารตะเกียบ** อาคารดีไซน์ล้ำสมัยที่โดดเด่นด้วยรูปลักษณะคล้าย "ตะเกียบขนาดยักษ์" จนกลายเป็นแลนด์มาร์กแห่งใหม่ของเมือง ภายในจัดแสดงนิทรรศการศิลปะร่วมสมัย ผลงานจากศิลปินจีนและนานาชาติ พร้อมมุมถ่ายภาพสุดเก๋ที่ผสมผสานสถาปัตยกรรมสมัยใหม่เข้ากับเสน่ห์ของนครฉงชิ่งได้อย่างลงตัว



เที่ยง บริการอาหาร ณ ภัตตาคาร



สัมผัสความมหัศจรรย์ของ **ตึกไค่วังโหล** ที่สะท้อนเอกลักษณ์ของนครฉงชิ่ง เมืองแห่งภูเขาและทางลาดชัน ด้วยภูมิประเทศที่สร้างอาคารตามระดับความสูงของเนินเขา ทำให้ทางเข้าฝั่งหนึ่งเป็น ชั้น 1 แต่เมื่อเดินออกอีกด้านกลับกลายเป็น ชั้น 22 สร้างความตื่นตาตื่นใจให้กับนักท่องเที่ยวจากทั่วโลก และเป็นอีกหนึ่งจุดเช็คอินที่ไม่ควรพลาด

อิสระให้ท่านเดินเล่น ณ **ถนนคนเดินเจียฟางเป่ย์** ศูนย์กลางการค้าทันสมัยของนครฉงชิ่ง รายล้อมด้วยห้างสรรพสินค้า ร้านแบรนด์ดัง คาเฟ่ ร้านอาหาร และสินค้าท้องถิ่นมากมาย โดดเด่นด้วยอนุสาวรีย์ปลดแอกใจกลางจัตุรัส ซึ่งถือเป็นสัญลักษณ์สำคัญของเมือง และเป็นแหล่งช้อปปิ้งยอดนิยมทั้งกลางวันและยามค่ำคืน

นำท่านชม **หงหย่าตั้ง** แลนด์มาร์กชื่อดังริมแม่น้ำเจียหลิง อาคารไม้โบราณสไตล์ "เตี้ยเว่เจียวโหลว" ที่สร้างลดหลั่นไปตามไหล่เขา ผสมผสานสถาปัตยกรรมจีนโบราณกับบรรยากาศเมืองสมัยใหม่ได้อย่างลงตัว ภายในเต็มไปด้วยร้านอาหาร คาเฟ่ ร้านของฝาก และมุมถ่ายภาพสวยงาม โดยเฉพาะในช่วงค่ำที่แสงไฟสีทองส่องสว่างทั่วทั้งอาคาร จนได้รับการขนานนามว่าเป็นหนึ่งในวิวกลางคืนที่สวยงามที่สุดของนครฉงชิ่ง

คำ อิสระอาหารค่ำเพื่อความสะดวกในการท่องเที่ยว

ที่พัก HOLIDAY INN EXPRESS HOTEL ระดับมาตรฐานท้องถิ่น 4 ดาว หรือเทียบเท่า

Chongqing
ล่องเรือชมวิว
คำคืนจงซิง
CHONGQING TWO RIVERS CRUISE

แม่น้ำเจียหลิง × แม่น้ำแยงซี



เรือหรู
สะดวกสบาย



มุมมองรูปสุดปัง
ทุกมุมเรือ



ชมแสงสี
สองฝั่งแม่น้ำ



เหมาะสำหรับทุกคน
คู่รัก ครอบครัว แก๊งเพื่อน

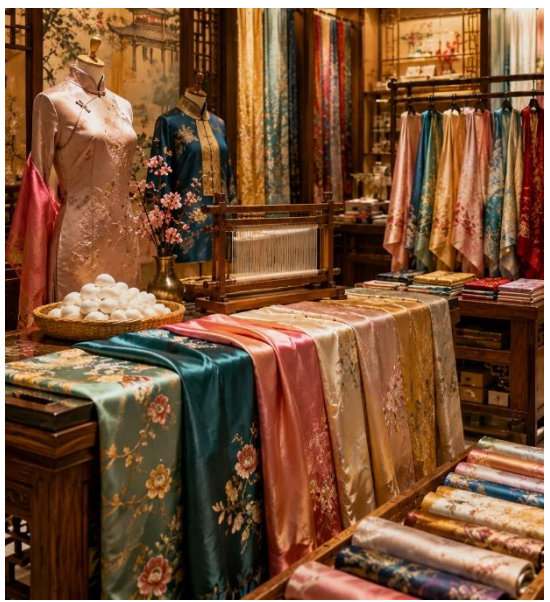
OPTION: ล่องเรือท่านละ 300 หยวน ทัวร์เสริมนี้ขึ้นอยู่กับความสมัครใจ
หากสนใจติดต่อสอบถามได้จากมัคคุเทศก์ท้องถิ่น และหัวหน้าทัวร์



Day4 เมืองเฉิงตู – ถนนคนเดินตงเจี้ยวจี้ – ร้านผ้าไหมจีน – ดึกแฝด – ห้าง SKP – ชมน้ำพุไม้ไผ่

เช้า บริการอาหาร ณ ห้องอาหารของโรงแรม
 นำท่านเดินทางเข้าสู่ **เมืองเฉิงตู** นำท่านเช็คอิน **ถนนคนเดินตงเจี้ยวจี้** แหล่งไลฟ์สไตล์สุดฮิตใจกลางเมืองเฉิงตู ที่รวบรวมร้านค้า คาเฟ่ ร้านอาหาร และแบรนด์แฟชั่นไว้มากมาย บรรยากาศคึกคักทั้งกลางวันและกลางคืน เหมาะสำหรับเดินเล่น ช้อปปิ้ง ชิมอาหารท้องถิ่น และสัมผัสวิถีชีวิตของชาวเฉิงตูอย่างใกล้ชิด อีกทั้งยังมีมุมถ่ายรูปสวย ๆ และงานศิลปะร่วมสมัยกระจายอยู่ทั่วพื้นที่

เที่ยง บริการอาหาร ณ ภัตตาคาร
 นำท่านแวะชม **ร้านผ้าไหมจีน** เรียนรู้ภูมิปัญญาการทอผ้าไหมที่สืบทอดมายาวนานนับพันปี พร้อมชมขั้นตอนการผลิตตั้งแต่การเลี้ยงไหม การสาวไหม ไปจนถึงการทอเป็นผืนผ้าอันประณีต ภายในร้านมีผลิตภัณฑ์จากผ้าไหมคุณภาพดีให้เลือกหลากหลาย ทั้งเสื้อผ้า ผ้าพันคอ ผ้าห่ม และของฝากที่สะท้อนเอกลักษณ์แห่งศิลปหัตถกรรมจีน





นำท่านเดินทางชม **ตึกแฝด** แลนด์มาร์กสมัยใหม่ของนครเฉิงตู อาคารระฟ้าคู่ขนาดใหญ่ที่โดดเด่นด้วยสถาปัตยกรรมล้ำสมัย โดยเฉพาะในช่วงค่ำคืนที่อาคารจะเปิดการแสดงไฟ LED สีแสนสวยงาม สร้างบรรยากาศสุดตระการตา รอบบริเวณยังเต็มไปด้วย ศูนย์การค้า ร้านอาหาร และจุดชมวิว เหมาะสำหรับเดินเล่นและเก็บภาพความงดงามของเมืองเฉิงตูในยามค่ำคืน

นำท่านเดินทางสู่ **ห้าง SKP** สัมผัสประสบการณ์ช้อปปิ้งระดับเวิร์ลด์คลาสที่ SKP Chengdu ห้างสรรพสินค้าสุดล้ำซึ่งได้รับการออกแบบให้เป็น "ศูนย์การค้าใต้ดิน" ที่ผสานพื้นที่สีเขียว ศิลปะ และสถาปัตยกรรมสมัยใหม่ไว้อย่างลงตัว ภายในรวบรวมแบรนด์ลักซ์วรีระดับโลก ร้านอาหาร คาเฟ่ และโซนไลฟ์สไตล์มากมาย จนกลายเป็นหนึ่งในแลนด์มาร์กใหม่ที่ไม่ควรพลาดของนครเฉิงตู

นำท่าน **ชมน้ำพุไม้ไฟ** ไฮไลต์สำคัญของ SKP คือ "น้ำพุไม้ไฟ" หรือ Tower of Life ประติมากรรมขนาดยักษ์ที่ได้รับแรงบันดาลใจจากลำต้นไม้ สัญลักษณ์แห่งการเติบโตและความอุดมสมบูรณ์ของเสฉวน โดดเด่นด้วยเสาน้ำสูงถึง 39 เมตร พร้อมการแสดงแสง สี และสายน้ำที่เปลี่ยนสีสั่นอย่างต่อเนื่องในช่วงค่ำ สร้างบรรยากาศสุดอลังการ เหมาะสำหรับถ่ายภาพและเช็คอิน โดยเฉพาะหลังพระอาทิตย์ตกดินที่การแสดงจะสวยงามเป็นพิเศษ

ค่ำ บริการอาหารค่ำ ณ ภัตตาคาร **พิเศษ ... เมนูสุกี้หม่าล่า**

ที่พัก **HOLIDAY INN EXPRESS HOTEL, CHENGDU** ระดับมาตรฐานท้องถิ่น 4 ดาว หรือเทียบเท่า



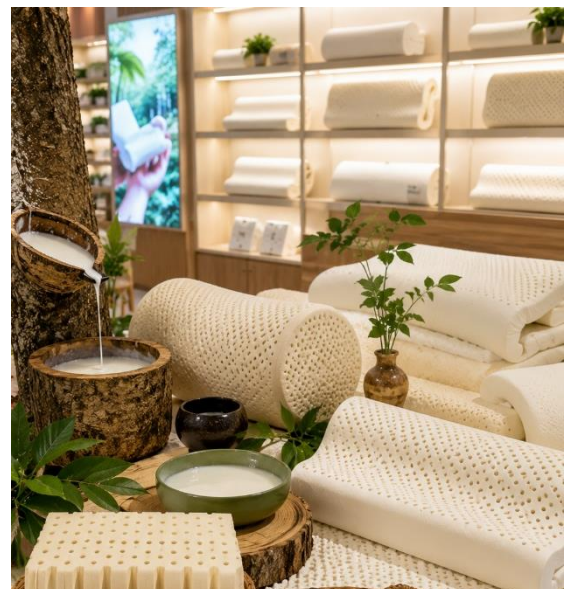


Day5 ร้านผลิตภัณฑ์ยางพารา – ร้านหยกจีน – วัดต้าฉือ – ห้าง IFS – แพนด้าปิ่นตึก
– ถนนคนเดินไท่กู่หลี่ – MINISO LAND – สนามบินเฉิงตูเทียนฟู่ – สนามบินสุวรรณภูมิ

เช้า บริการอาหาร ณ ห้องอาหารของโรงแรม

นำท่านเยี่ยมชม **ร้านผลิตภัณฑ์ยางพารา** ไม่ว่าจะเป็นหมอนยางพารา ที่นอนยางพารา และผลิตภัณฑ์เพื่อสุขภาพ ซึ่งได้รับความนิยมในด้านความนุ่ม รองรับสรีระ ระบายอากาศได้ดี และช่วยให้นอนหลับสบาย เหมาะสำหรับเลือกซื้อเป็นของขวัญและของฝากคุณภาพ

นำท่านชม **ร้านหยกจีน** ศูนย์รวมเครื่องประดับและงานแกะสลักจากหยก ซึ่งถือเป็นอัญมณีล้ำค่าที่มีความสำคัญต่อวัฒนธรรมจีนมาอย่างยาวนาน ชาวจีนเชื่อว่าหยกเป็นสัญลักษณ์แห่งความมั่งคั่ง ความโชคดี และความเป็นสิริมงคล ภายในร้านมีหยกหลากหลายรูปแบบ ทั้งกำไล จี้ สร้อยคอ และของตกแต่งแกะสลักอย่างประณีต





เที่ยง บริการอาหาร ณ ภัตตาคาร

นำท่านขอพร **วัดต้าจื่อ** วัดพุทธเก่าแก่ที่มีประวัติยาวนานกว่า 1,600 ปี และถือเป็นหนึ่งในวัดสำคัญของนครเฉิงตู โดดเด่นด้วยสถาปัตยกรรมจีนโบราณอันงดงาม

นำท่านเดินทางสู่ **ห้าง IFS** ศูนย์การค้าระดับไฮเอนด์สุดทันสมัย แลนด์มาร์กสำคัญของเมืองเฉิงตูที่รวบรวมแบรนด์ชั้นนำระดับโลกไว้มากมาย ภายในห้างโดดเด่นด้วยดีไซน์โมเดิร์น เหมาะสำหรับช้อปปิ้ง ถ่ายรูป และพักผ่อนในบรรยากาศหรูหราทันสมัย

นำท่านชมแลนด์มาร์ก **แพนด้าป็นติก** จุดเช็คอินชื่อดังของเมืองเฉิงตู ที่มีแพนด้ายักษ์กำลังปีนอยู่บนตัวอาคารอย่างโดดเด่น ซึ่งถือเป็นสัญลักษณ์ยอดนิยมที่นักท่องเที่ยวต่างมาถ่ายภาพเก็บความประทับใจ และเป็นอีกหนึ่งมุมถ่ายรูปห้ามพลาดของเมืองนี้

นำท่านเดินทางสู่ **ถนนคนเดินไท่กุ่หลี่** ย่านช้อปปิ้งสุดฮิตที่ผสมผสานสถาปัตยกรรมจีนแบบดั้งเดิมเข้ากับคามโมเดิร์นได้อย่างลงตัว เต็มไปด้วยร้านค้าแบรนด์ดัง คาเฟ่สุดชิค และมุมถ่ายรูปสวยงาม เหมาะสำหรับเดินเล่น พักผ่อนในบรรยากาศสุดทันสมัย

ร้านที่เป็นกระแสอย่างมาก ณ ตอนนี้เป็น **MINISO LAND** สวรรค์ของสายช้อปปิ้งและสายคอลเลกชัน ภายในตกแต่งอลังการกว่าร้าน MINISO ทั่วไป มีสินค้าลิขสิทธิ์จำนวนมาก เช่น Disney, Sanrio, We Bare Bears, Harry Potter และสินค้าเอ็กซ์คลูซีฟเฉพาะสาขาใหญ่ เหมาะมากสำหรับซื้อของฝากกลับไทย

ค่ำ อีรระอาหารค่ำเพื่อความสะดวกในการท่องเที่ยว

ได้เวลาอันสมควรนำท่านเดินทางสู่ **สนามบินเฉิงตูเทียนฟู่** เพื่อเดินทางกลับประเทศไทย

23.00 นำท่านเดินทางสู่ **สนามบินสุวรรณภูมิ ประเทศไทย** เที่ยวบินที่ **VZ3681** (ไม่มีอาหารและเครื่องดื่มบริการ แต่มีจำหน่ายบนเครื่อง)

01.15 เดินทางถึง **สนามบินสุวรรณภูมิ ประเทศไทย** โดยสวัสดิภาพ ... พร้อมความประทับใจ

✔ อัตราค่าบริการนี้รวม



ค่าตัวเครื่องบินไป-กลับพร้อมคณะ



ค่าภาษีสนามบินทุกแห่งที่มี



ค่าน้ำหนักกระเป๋าสัมภาระ
เป็นไปตามสายการบินกำหนด



ค่าจ้างมีคฤหาสน์คอบบริการตลอด
การเดินทาง



ค่าอาหารตามมือที่ระบุในรายการ



ค่ารถรับ-ส่ง และนำเที่ยวตามรายการ



ค่าที่พักตามที่ระบุในรายการ
พักห้องละ 2-3 ท่าน



ค่าเข้าชมสถานที่ต่างๆ ตามรายการ



ค่าประกันอุบัติเหตุระหว่างเดินทาง
วงเงินท่านละ 1,000,000 บาท
เงื่อนไขตามกรมธรรม์



ค่าบริการซึ่งได้รวมภาษีมูลค่าเพิ่ม 7% แล้ว
ถ้าบริษัทสามารถ หัก ภาษี ณ ที่จ่าย 3%
(ยอดก่อนภาษีมูลค่าเพิ่ม)



ค่าน้ำดื่มวันละ 1 ขวดต่อท่าน

✘ อัตราค่าบริการนี้ไม่รวม



ค่าใช้จ่ายส่วนตัวนอกเหนือจากรายการที่ระบุ เช่น ค่าทำหนังสือเดินทาง, ค่าโทรศัพท์, ค่าโทรศัพท์
ทางไกล, ค่าอินเทอร์เน็ต, ค่าช้อปปิ้ง, มินิบาร์ในห้อง (กรุณาสอบถามจากหัวหน้าทัวร์ก่อนการใช้บริการ)



ค่าดำเนินการอื่นๆ สำหรับผู้ที่ไม่ได้ถือหนังสือเดินทางสัญชาติไทย ค่าดำเนินการ
แจ้งเข้า-ออกประเทศ



ค่าอาหารพิเศษที่นอกเหนือจากรายการทัวร์กำหนด และ รวมถึงการริ่เควอาหารพิเศษต่างๆ
เช่น อาหารเจ มังสวิรัต อาหารทะเล เป็นต้น



ค่าบริการอื่นๆเพิ่มของสายการบิน เช่น ที่นั่ง อาหาร วิลแชร์ และ บริการเสริมอื่น (ถ้ามี)



ค่าทิปคนขับรถ หัวหน้าทัวร์และมีคฤหาสน์ท้องถิ่น

เงื่อนไขการยกเลิกการเดินทาง

1. กรณีที่นักท่องเที่ยวต้องการ **ขอยกเลิกการเดินทาง เลื่อน หรือ เปลี่ยนแปลงการเดินทาง**

นักท่องเที่ยว (ผู้มีรายชื่อในเอกสารการจอง) จะต้อง อีเมล เพื่อลงนามในเอกสารแจ้งยืนยันยกเลิกการจอง กับทางบริษัทเป็นลายลักษณ์อักษรเท่านั้น ทางบริษัทไม่รับยกเลิกการจองผ่านทางโทรศัพท์ ไม่ว่าจะกรณีใดๆ ทั้งสิ้น

2. กรณีนักท่องเที่ยวต้องการ **ขอรับเงินค่าบริการคืน** กรุณาส่งเอกสารทางอีเมล เอกสารที่ใช้ประกอบการขอรับเงินคืนรายละเอียดดังนี้

- หน้าสมุดบัญชีธนาคารที่ต้องการให้นำเงินเข้า
- ใบเรียกเก็บเงิน หรือ หลักฐานการชำระค่าบริการต่างๆ ทั้งหมด
- พาสปอร์ตหน้าแรกของผู้เดินทาง

**** กรณีมอบอำนาจจะต้องมีหนังสือมอบอำนาจ และ สำเนาบัตรประชาชนของผู้รับมอบอำนาจ ****

เงื่อนไขการคืนเงินค่าบริการดังนี้

แจ้งยกเลิกก่อนเดินทาง ตั้งแต่ 30 วันขึ้นไป	คืนค่าใช้จ่ายทั้งหมด หรือ หักค่าใช้จ่ายจริงที่เกิดขึ้น (กรณีวันเดินทางตรงกับช่วงวันหยุดนักขัตฤกษ์ ไม่ว่าจะวันใดวันหนึ่ง ทางบริษัทขอสงวนสิทธิ์ในการยกเลิกการเดินทางไม่น้อยกว่า 55 วัน)
แจ้งยกเลิกก่อนเดินทาง 15-29 วัน	เก็บค่าใช้จ่ายท่านละ 50% ของค่าทัวร์ หรือ หักค่าใช้จ่ายจริงที่เกิดขึ้น (กรณีที่มีค่าใช้จ่ายตามจริงมากกว่ากำหนด ทางบริษัทขอสงวนสิทธิ์ในการเรียกเก็บค่าใช้จ่ายเพิ่ม)
แจ้งยกเลิกก่อนเดินทาง 0-14 วัน	เก็บค่าใช้จ่ายท่านละ 100% ของค่าทัวร์



ข้อมูลสำคัญเกี่ยวกับโรงแรมที่พักที่ท่าอากาศยาน

1. เนื่องจากการวางแผนผังห้องพักของแต่ละโรงแรมแตกต่างกัน เช่น ห้องพักแบบห้องเดี่ยว (Single) ห้องพักแบบห้องคู่ 2 ท่าน (Twin/Double) และ ห้องพักแบบ 3 ท่าน / 3 เตียง (Triple Room) จึงอาจทำให้ห้องพักแต่ละประเภท อาจจะไม่ติดกัน หรือ อยู่คนละชั้นกัน และบางโรงแรมอาจจะไม่มีห้องพักแบบ 3 ท่าน ซึ่งถ้าต้องการเข้าพัก 3 ท่าน อาจจะต้องเป็น 1 เตียงใหญ่ กับ 1 เตียงพับเสริม หรือ อาจมีความจำเป็นต้องแยกห้องพักเป็นห้องคู่ 1 ห้อง (Twin/Double) และ ห้องเดี่ยว 1 ห้อง (Single) ไม่ว่ากรณีใดๆ ทางบริษัทขอสงวนสิทธิ์ในการเรียกเก็บค่าบริการเพิ่มตามจริงที่เกิดขึ้นจากนักท่องเที่ยว
2. กรณีที่มีงานจัดประชุมนานาชาติ (Trade Fair) เป็นผลให้ค่าโรงแรมสูงขึ้นมาก และ ห้องพักในเมืองเต็ม บริษัทฯ ขอสงวนสิทธิ์ในการปรับเปลี่ยน หรือย้ายเมืองเพื่อให้เกิดความเหมาะสม
3. โดยส่วนใหญ่ตามธรรมเนียม ของห้องพักจะเป็นห้องพักที่ห้ามสูบบุหรี่ (Non Smoking Room) โดยทางโรงแรมอาจมีการติดตั้งอุปกรณ์ดับจับควันไว้ในห้อง กรณีที่มีการลักลอบสูบบุหรี่ในห้องพัก และถูกตรวจสอบได้ ผู้เข้าพักจำเป็นต้องชำระค่าปรับกับโรงแรม โดยตรง โดยค่าปรับขึ้นอยู่กับเงื่อนไขของแต่ละโรงแรม



ข้อมูลสำคัญเกี่ยวกับสายการบินที่ท่าอากาศยาน

1. เกี่ยวกับที่นั่งบนเครื่องบิน เนื่องจากบัตรโดยสาร เป็นแบบหมู่คณะ (ราคาพิเศษ) สายการบินจึงขอสงวนสิทธิ์ในการเลือกที่นั่งบนเครื่องบินทุกกรณี แต่ทางบริษัทจะพยายามให้มากที่สุด ให้ลูกค้าผู้เดินทางที่มาด้วยกันได้นั่งด้วยกัน หรือใกล้กันให้มากที่สุดเท่าที่จะสามารถทำได้
2. กรณีที่ท่านเป็นมุสลิม หรือ นับถือศาสนาอิสลาม หรือ แพ้อาหารบางประเภท โปรดระบุมาให้ชัดเจนในขั้นตอนการจอง กรณีที่แจ้งล่วงหน้าก่อนเดินทางกะทันหัน อาจมีค่าใช้จ่ายเพิ่มเพื่อชำระกับเมนูใหม่ที่ต้องการ เพราะเมนูเดิมของคุณ ไม่สามารถยกเลิกได้
3. บางสายการบินอาจมีเงื่อนไขเกี่ยวกับการให้บริการอาหารบนเครื่องบินแตกต่างกัน ขอให้ท่านทำความเข้าใจถึงวัฒนธรรมประจำชาติ ของแต่ละสายการบินที่กำลังให้บริการท่านอยู่
4. สายการบินอาจมีการงดเสิร์ฟอาหาร และเครื่องดื่ม หรือเปลี่ยนแปลงรูปแบบอาหาร ขึ้นอยู่กับสายการบินเป็นผู้กำหนด



เงื่อนไข และข้อควรทราบอื่นๆ ทัวไป ที่ท่านควรทราบ

1. ทัวรนี้สำหรับผู้มีวัตถุประสงค์เพื่อการท่องเที่ยวเท่านั้น
2. ทัวรนี้ขอสงวนสิทธิ์สำหรับผู้เดินทางที่ถือหนังสือเดินทางธรรมดา (หน้าปกสีน้ำตาล / เลือดหมู) เท่านั้น กรณีที่ท่านถือหนังสือเดินทางราชการ (หน้าปกสีน้ำเงินเข้ม) หนังสือเดินทางทูต (หน้าปกสีแดงสด) และต้องการเดินทางไปพร้อมคณะทัวร อันมีวัตถุประสงค์เพื่อการท่องเที่ยว โดยไม่มีจดหมายเชิญ หรือ เอกสารใดเชื่อมโยงเกี่ยวกับการขออนุญาตการใช้หนังสือเดินทางพิเศษอื่นๆ หากไม่ผ่านการอนุมัติของเคาน์เตอร์เช็คนานาชาติ ณ ด่านตรวจคนเข้าเมือง ทั้งฝั่งประเทศไทย (ต้นทาง) ขาออก และ ต่างประเทศ (ปลายทาง) ขาเข้า ไม่ว่าจะกรณีใดก็ตาม ทางบริษัทขอสงวนสิทธิ์ไม่รับผิดชอบความผิดพลาดที่จะเกิดขึ้นในส่วนนี้ ไม่ว่าจะส่วนใดส่วนหนึ่ง
3. ทัวรนี้เป็นทัวรแบบเหมาจ่ายล่วงหน้าเรียบร้อยแล้วทั้งหมด หากท่านไม่ได้ร่วมเดินทางหรือใช้บริการตามที่ระบุไว้ในรายการ ไม่ว่าจะบางส่วนหรือทั้งหมด หรือถูกปฏิเสธการเข้า-ออกเมือง หรือด้วยเหตุผลใดๆ ก็ตาม ทางบริษัทขอสงวนสิทธิ์ไม่คืนเงินค่าบริการ ไม่ว่าจะบางส่วนหรือทั้งหมดให้แก่ท่านไม่ว่ากรณีใดๆ ก็ตาม
4. ทางบริษัทขอสงวนสิทธิ์ไม่รับผิดชอบค่าเสียหายจากความผิดพลาดในการสะกดชื่อ นามสกุล คำนำหน้าชื่อ เลขที่หนังสือเดินทาง เลขที่วีซ่า และอื่นๆ เพื่อใช้ในการจองตั๋วเครื่องบิน ในกรณีที่นักท่องเที่ยว หรือ เอเยนต์ไม่ได้ส่งหน้าหนังสือเดินทาง และ หน้าวีซ่ามาให้กับทางบริษัทพร้อมการชำระเงินมัดจำหรือส่วนที่เหลือทั้งหมด
5. ทางบริษัทขอสงวนสิทธิ์ในการเปลี่ยนแปลงรายการการเดินทางตามความเหมาะสม เพื่อให้สอดคล้องกับ สถานการณ์ ภูมิอากาศ และเวลา ณ วันที่เดินทางจริงของประเทศที่ท่านเดินทาง ทั้งนี้ ทางบริษัทจะคำนึงถึงความปลอดภัย และ ประโยชน์ของลูกค้าเป็นสำคัญ
6. ทางบริษัทขอสงวนสิทธิ์ไม่รับผิดชอบต่อความเสียหายหรือค่าใช้จ่ายใดๆ ที่เพิ่มขึ้นของนักท่องเที่ยวที่ไม่ได้เกิดจากความผิดของทางบริษัท เช่น การก่อการร้าย ภัยสงคราม ภัยธรรมชาติ การจลาจล การปฏิวัติ การนัดหยุดงาน อุบัติเหตุ ความเจ็บป่วย ความสูญหายหรือเสียหายของสัมภาระ ความล่าช้า เปลี่ยนแปลง หรือ การบริการของสายการบิน เหตุสุดวิสัยอื่น เป็นต้น
7. อัตราค่าบริการนี้คำนวณจากอัตราแลกเปลี่ยนเงินตราต่างประเทศ ณ วันที่ทางบริษัทเสนอราคา ดังนั้น ทางบริษัทขอสงวนสิทธิ์ในการปรับราคาค่าบริการเพิ่มขึ้น ในกรณีที่มีการเปลี่ยนแปลงอัตราแลกเปลี่ยนเงินตราต่างประเทศ ค่าตัว เครื่องบิน ค่าภาษีน้ำมัน ค่าภาษีสนามบิน ค่าประกันภัยสายการบิน การเปลี่ยนแปลงเที่ยวบิน ฯลฯ ที่ทำให้ต้นทุนสูงขึ้น
8. มีบุคคล พนักงาน หรือตัวแทนของทางบริษัท ไม่มีอำนาจในการให้คำสัญญาใดๆ แก่บริษัท เว้นแต่มีเอกสารลงนามโดยผู้มีอำนาจของบริษัทกำกับเท่านั้น
9. นักท่องเที่ยวต้องมีความพร้อมในการเดินทางทุกประการ หากเกิดเหตุสุดวิสัยใดๆ ระหว่างรอการเดินทาง อันไม่ใช่เหตุที่เกี่ยวข้องกับทางบริษัท อาทิ วีซ่าไม่ผ่าน เกิดอุบัติเหตุที่ไม่สามารถควบคุมได้ นอกเหนือการควบคุมและคาดหมาย ทางบริษัทจะรับผิดชอบคืนค่าทิวรเฉพาะส่วนที่บริษัทยังไม่ได้ชำระแก่ทางผู้ค้าของทางบริษัท หรือจะต้องชำระตามข้อ ตกลงแก่ผู้ค้าตามหลักปฏิบัติเท่านั้น
10. คณะทิวรนี้ เป็นการชำระค่าใช้จ่ายทั้งหมดแบบผูกขาดกับตัวแทนบริษัทที่ได้รับการรับรองอย่างถูกต้อง ณ ประเทศปลายทาง ซึ่งบางส่วนของโปรแกรมอาจจำเป็นต้องท่องเที่ยวอันเป็นไปตามนโยบายของประเทศปลายทางนั้นๆ กรณีที่ท่านไม่ต้องการใช้บริการส่วนใดส่วนหนึ่ง ไม่ว่าจะกรณีใดก็ตาม จะไม่สามารถคืนค่าใช้จ่ายให้ได้ และ อาจมีค่าใช้จ่ายเพิ่มเติมขึ้น ตามมาเป็นบางกรณี ทางบริษัทขอสงวนสิทธิ์ในการเรียกเก็บค่าใช้จ่ายที่เกิดขึ้นจริงทั้งหมดกับผู้เดินทาง กรณีที่เกิดเหตุการณ์ขึ้น ไม่ว่าจะกรณีใดก็ตาม
11. กรณีลูกค้าที่จองเฉพาะทิวรไม่รวมบัตรโดยสารโดยเครื่องบิน (จอยด์แลนด์ทิวร ชื่อตัวเครื่องบินแยกเอง) ในวันเริ่มทิวร (วันที่หนึ่ง) ท่านจำเป็นจะต้องมารอคณะท่านั้น ทางบริษัทไม่สามารถให้คณะ รอท่านได้ ไม่ว่าจะกรณีใดก็ตาม กรณีที่ไฟล์ทของท่านถึงช้ากว่าคณะ และ ยืนยันเดินทาง ท่านจำเป็นจะต้องเดินทางตามคณะไปยังเมือง หรือ สถานที่ท่องเที่ยวที่ท่านอยู่ในเวลานั้นๆ กรณีนี้ จะมีค่าใช้จ่ายเพิ่ม ท่านจำเป็นจะต้องชำระค่าใช้จ่ายที่ใช้ในการเดินทางด้วยตนเองทั้งหมดเท่านั้น ไม่ว่าจะ กรณีใดก็ตาม และ ทางบริษัทขอสงวนสิทธิ์ไม่สามารถชดเชย หรือ ทดแทน หากท่านไม่ได้ท่องเที่ยวเมือง หรือ สถานที่ท่องเที่ยวใดๆ สถานที่หนึ่ง ๆ ทุกกรณี เนื่องจากเป็นการชำระแบบเหมาจ่ายกับตัวแทนแล้วทั้งหมด